

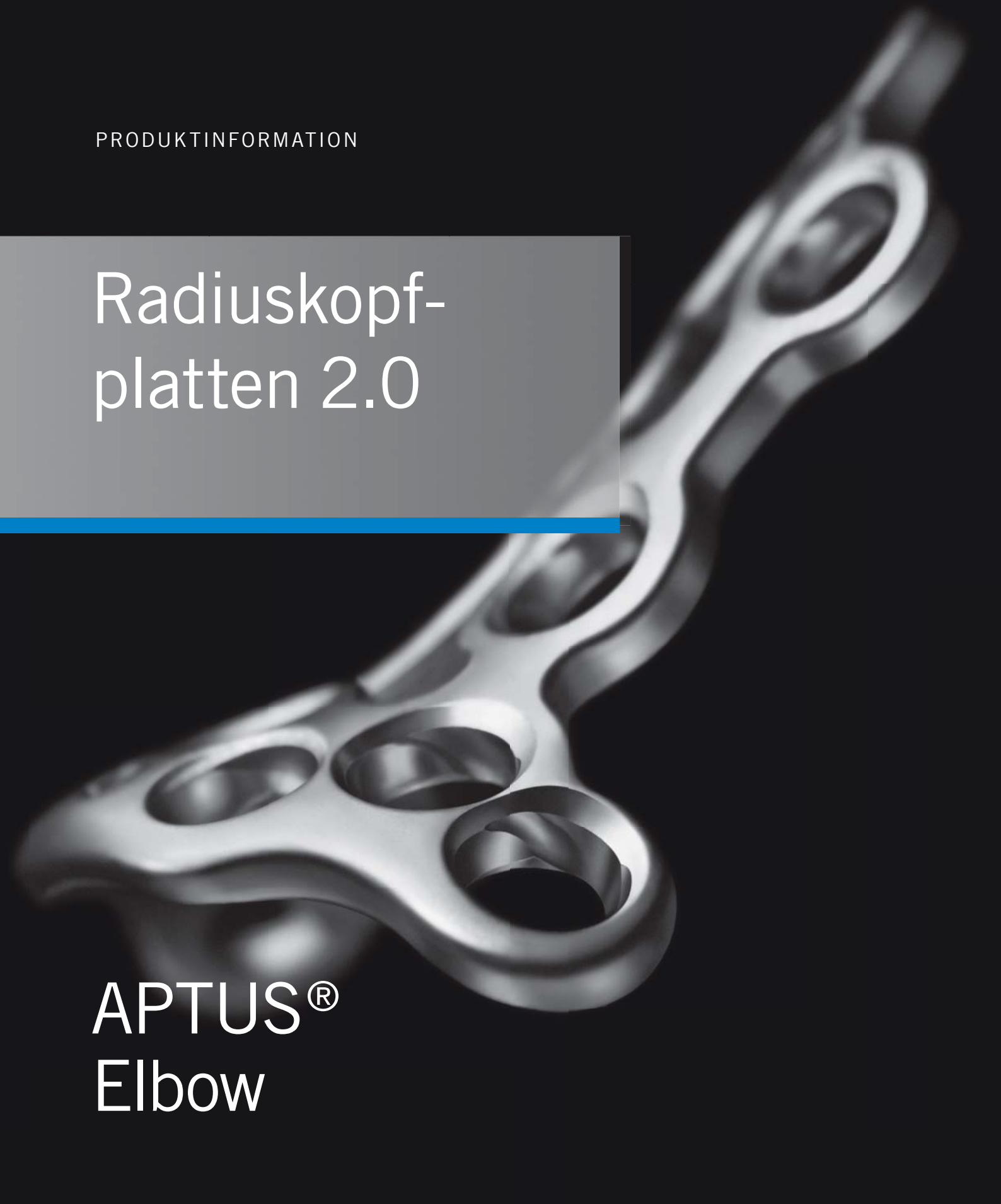
medartis®

PRECISION IN FIXATION

PRODUKTINFORMATION

# Radiuskopf- platten 2.0

APTUS®  
Elbow

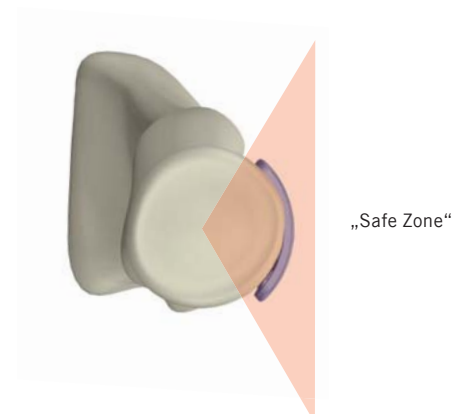
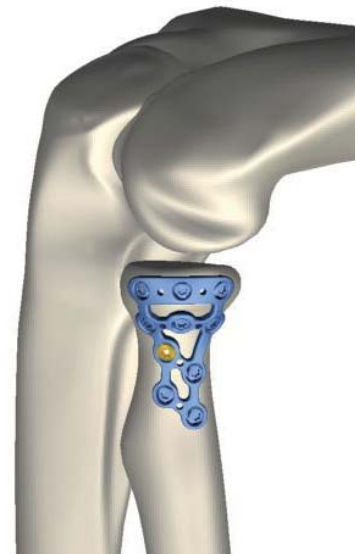


# Radiuskopfplatten 2.0

Sichere und stabile Osteosynthese komplexer Radiuskopffrakturen mit anatomischen, winkelstabilen Platten

## Plattenmerkmale

- Niedrige Gesamtbauhöhe
- Abgerundete Plattenkanten für maximale Weichteilschonung
- Anatomisches Plattendesign
- TriLock – multidirektionale ( $\pm 15^\circ$ ) und winkelstabile Verblockung in jedem Plattenloch möglich
- Alle Plattenlöcher können mit TriLock oder Kortikalisschrauben besetzt werden
- Nur eine Schraubengröße ( $\varnothing 2.0$  mm)
- Titan Grade 4 für eine optimale Stabilität
- Bohrungen für Kirschnerdrähte  $\varnothing 1.2$  mm



## Klinische Vorteile

### Anatomisches Design für minimale Weichteilirritation und stabile Osteosynthese

- Anatomisch optimierte Plattenform
- Fixierung von mehreren Fragmenten
- Niedriges Plattenprofil minimiert Weichteilirritation, insbesondere des Ligamentum annulare



**Radiuskopf Randplatte**  
Für eine bestmögliche Stabilisierung komplexer Trümmerfrakturen

### Variable Verblockungsoptionen

- Multidirektionale und winkelstabile TriLock Verblockungstechnologie ( $\pm 15^\circ$ ) für die gezielte Abstützung aller Fragmente
- Winkelstabilität minimiert das Risiko des postoperativen Repositionsverlusts
- Zahlreiche Plattenlöcher ermöglichen eine individuelle Frakturversorgung



**Radiuskopf Abstützplatte**  
Für eine optimale Schonung des Ligamentum annulare

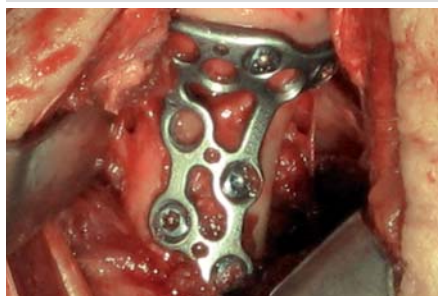
## Klinische Fälle

Fall 1



Radiuskopf Randplatte für eine Mason Typ III / IV Kopffraktur

Fall 2



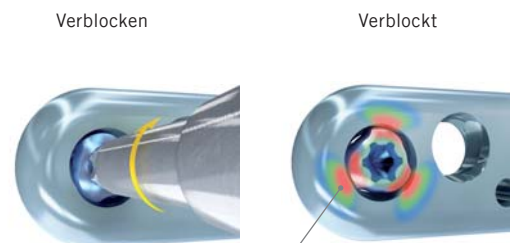
Radiuskopf Abstützplatte für eine Mason Typ III Halsfraktur

# Technologie, Biomechanik, Schraubenmerkmale

## Multidirektionale und winkelstabile TriLock Verblockungstechnologie

### Technologie

- Sichere, winkelstabile Verblockung der Schraube in der Platte
  - Sphärische Dreipunkt-Keilverblockung
  - Reibschlüssige Verbindung durch radiales Verspannen des Schraubenkopfs in der Platte – ohne zusätzliche Spannhilfen
- Freies, stufenloses Schwenken der Schraube von  $\pm 15^\circ$  für eine optimale Positionierung
- Intraoperativ fein justierbar
- Der Winkel der TriLock Schrauben kann im selben Plattenloch bis zu 3-mal korrigiert und die Schrauben wiederverblockt werden
- Minimaler Schraubenkopfüberstand durch inliegende Verblockungskontur
- Keine Kaltverschweissung zwischen Platte und Schrauben



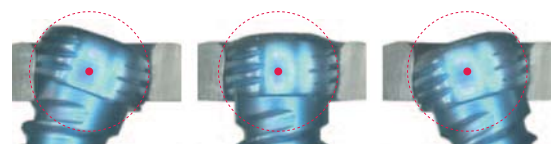
Sichere Verblockung der TriLock Schraube



TriLock Schrauben können bis zu 3-mal wiederverblockt werden

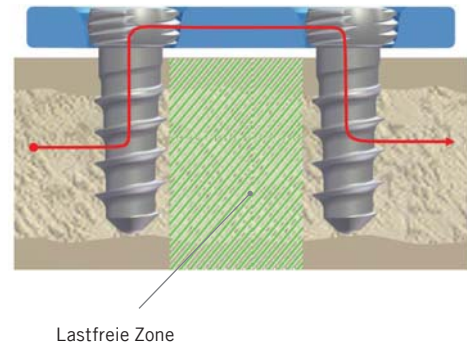
Variabler Winkel von  $\pm 15^\circ$

Minimaler Schraubenkopfüberstand



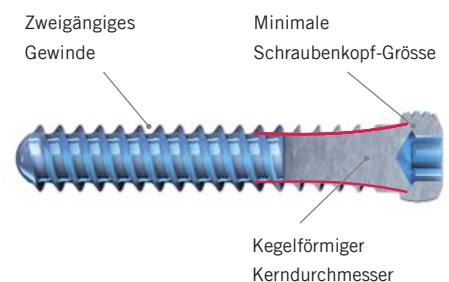
## Biomechanik

- Prinzip des „Fixateur Interne“
  - Stabile Verbindung Schraube – Platte ermöglicht die Überbrückung instabiler Zonen
  - Verbesserte Vaskularisierung des Periosts dank Low-Contact der Platte (Vermeidung von Durchblutungsstörungen)



## Schraubenmerkmale

- HexaDrive Schraubenkopf-Design
  - Sichere Verbindung von Schraube und Schraubendreher
  - Erhöhte Drehmomentübertragung
  - Verbesserung des Selbsthalte Mechanismus
- Weichteilschonung durch abgerundetes Schraubenkopf-Design ohne scharfe Kanten
- Atraumatische Spitze verhindert Weichteilreizungen an der Austrittsstelle bei bikortikaler Verschraubung
- Erhöhte Torsions- und Bruchfestigkeit durch kegelförmigen Kerndurchmesser
- Hervorragende Selbstschneidefähigkeit dank präzisiertem und scharfem Gewinde
- Schnelleres Einbringen der TriLock Schrauben durch zweigängiges Gewinde
- Alle Schrauben aus TiAl6V4 für optimale Festigkeit



# Durchdachte Aufbewahrung

- Vollständig modular
- Ökonomisches und kompaktes System
- Einfache Handhabung
- Übersichtliche Lagerung der Implantate und Instrumente



APTUS Radiuskopfplatten 2.0  
Implantatcontainer (inkl. Sticker, leer)

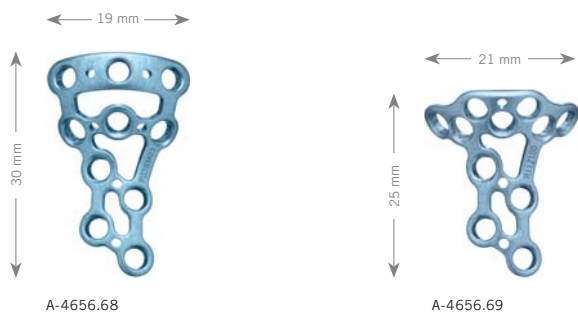
Art. Nr. A-0450.01



# Bestellinformation

## 2.0 TriLock Radiuskopfplatten

Material: Titan (ASTM F67)  
Plattendicke: 1.4 mm



Art. Nr.	Beschreibung	Löcher	Stk./Pkg
A-4656.68	Randplatte	10	1
A-4656.69	Abstützplatte	11	1

## K-Drähte, rostfreier Stahl



Art. Nr.	Systemgrösse	Beschreibung	Länge	Stk./Pkg
A-5040.21	1.2	Trokar	150 mm	10
A-5042.21	1.2	Lanzette	150 mm	10

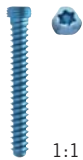
## K-Drahtspender



Art. Nr.	Systemgrösse	Länge	Stk./Pkg
A-6010.12	1.2	185 mm	1

## 2.0 TriLock Schrauben, HexaDrive 6

Material: Titan (ASTM F136)



1:1

Länge	Art. Nr.	Stk./Pkg	Art. Nr.	Stk./Pkg
6 mm	A-5450.06/1	1	A-5450.06	5
8 mm	A-5450.08/1	1	A-5450.08	5
10 mm	A-5450.10/1	1	A-5450.10	5
12 mm	A-5450.12/1	1	A-5450.12	5
14 mm	A-5450.14/1	1	A-5450.14	5
16 mm	A-5450.16/1	1	A-5450.16	5
18 mm	A-5450.18/1	1	A-5450.18	5
20 mm	A-5450.20/1	1	A-5450.20	5
22 mm	A-5450.22/1	1	A-5450.22	5
24 mm	A-5450.24/1	1	A-5450.24	5
26 mm	A-5450.26/1	1	A-5450.26	5
28 mm	A-5450.28/1	1	A-5450.28	5
30 mm	A-5450.30/1	1	A-5450.30	5

## 2.0 Kortikalisschrauben, HexaDrive 6

Material: Titan (ASTM F136)



1:1

Länge	Art. Nr.	Stk./Pkg	Art. Nr.	Stk./Pkg
6 mm	A-5400.06/1	1	A-5400.06	5
8 mm	A-5400.08/1	1	A-5400.08	5
10 mm	A-5400.10/1	1	A-5400.10	5
12 mm	A-5400.12/1	1	A-5400.12	5
14 mm	A-5400.14/1	1	A-5400.14	5
16 mm	A-5400.16/1	1	A-5400.16	5
18 mm	A-5400.18/1	1	A-5400.18	5
20 mm	A-5400.20/1	1	A-5400.20	5
22 mm	A-5400.22/1	1	A-5400.22	5
24 mm	A-5400.24/1	1	A-5400.24	5
26 mm	A-5400.26/1	1	A-5400.26	5
28 mm	A-5400.28/1	1	A-5400.28	5
30 mm	A-5400.30/1	1	A-5400.30	5

## 2.3 Kortikalisschrauben, HexaDrive 6

Material: Titan (ASTM F136)



1:1

Länge	Art. Nr.	Stk./Pkg	Art. Nr.	Stk./Pkg
8 mm	A-5500.08/1	1	A-5500.08	5
10 mm	A-5500.10/1	1	A-5500.10	5
12 mm	A-5500.12/1	1	A-5500.12	5
14 mm	A-5500.14/1	1	A-5500.14	5
16 mm	A-5500.16/1	1	A-5500.16	5

## Spiralbohrer Ø 1.6 mm



Art. Nr.	Systemgröße	Stopp	Länge	Bohrer-Schaftende	Stk./Pkg
A-3414	2.0	30 mm	92 mm	Dental	1
A-3424	2.0	30 mm	92 mm	Stryker J-Latch	1
A-3434	2.0	30 mm	86 mm	AO Quick Coupling	1

## Spiralbohrer Ø 2.1 mm (für Gleitloch)



Art. Nr.	Systemgröße	Stopp	Länge	Bohrer-Schaftende	Stk./Pkg
A-3411	2.0	10 mm	72 mm	Dental	1
A-3421	2.0	10 mm	72 mm	Stryker J-Latch	1
A-3431	2.0	10 mm	66 mm	AO Quick Coupling	1

## Kopfraumfräser für Kortikalisschrauben



Art. Nr.	Systemgröße	Ø	Länge	Schaftende	Stk./Pkg
A-3610	2.0/2.3	3.5 mm	37 mm	Dental	1

## Handgriff mit Schnellkupplung



Art. Nr.	Länge	für Schaftende	Stk./Pkg
A-2071	107 mm	Dental	1

## Bohrerführung



Art. Nr.	Systemgröße	Beschreibung	Länge	Stk./Pkg
A-2020	2.0 / 2.3	zentrisch, exzentrisch	149 mm	1

## Tiefenmessgerät



Art. Nr.	Systemgröße	Länge	Stk./Pkg
A-2032	2.0 / 2.3	151 mm	1

## Schraubendreher, selbsthaltend



Art. Nr.	Systemgröße	Beschreibung	Länge	Stk./Pkg
A-2610	2.0 / 2.3	HD6	153 mm	1

## Plattenbiegezange



Art. Nr.	Systemgröße	Beschreibung	Länge	Stk./Pkg
A-2040	1.2 - 2.3	mit Vario Pin	119 mm	1

## Instrumentenschalen



A-6020



A-6025

Art. Nr.	Beschreibung	Stk./Pkg
A-6020	mit Noppenmatte	1
A-6025	für A-6020	1

## Deckel für Instrumentenschale



Art. Nr.	Beschreibung	Stk./Pkg
M-6198	neutral, für A-6020	1

ELBOW-01000000\_v2 / © 07.2011, Medartis AG, Schweiz. Technische Änderungen vorbehalten.

#### **HAUPTSITZ**

Medartis AG | Hochbergerstrasse 60E | CH-4057 Basel

T +41 61 633 34 34 | F +41 61 633 34 00 | [www.medartis.com](http://www.medartis.com)

#### **TOCHTERGESELLSCHAFTEN**

Australien | Deutschland | Frankreich | Mexiko | Neuseeland | Österreich | Polen | UK | USA

Adressen und weitere Informationen bezüglich unserer Distributoren siehe [www.medartis.com](http://www.medartis.com)