

medartis

PRECISION IN FIXATION

PRODUKTINFORMATION

CCS und headedCCS

Kanülierte Schrauben



APTUS

Inhalt

- 4 CCS, headedCCS
- 8 Anwendungsbeispiele in der oberen Extremität
- 9 Anwendungsbeispiele in der unteren Extremität
- 10 Lagerung
- 11 Bestellinformation

Für weitere Informationen zur APTUS Produktlinie siehe www.medartis.com

Präzision trifft auf Leistung

Medartis investiert kontinuierlich in Innovationen, um Mehrwert für Chirurgeninnen und Chirurgen zu schaffen.

- Drei verschiedene Gewindedesigns: kurzes Gewinde, langes Gewinde und Vollgewinde, zur Frakturposition mit oder ohne Kompression
- Schrauben mit und ohne Kopf. Das CCS Portfolio bietet Implantate für die intra- und extraartikuläre Schraubenpositionierung.
- Sechs verschiedene Durchmesser von 1,7 mm bis 7,0 mm zur Abdeckung zahlreicher Anwendungsbereiche

headedCCS



CCS



4.0



3.0



2.2



1.7



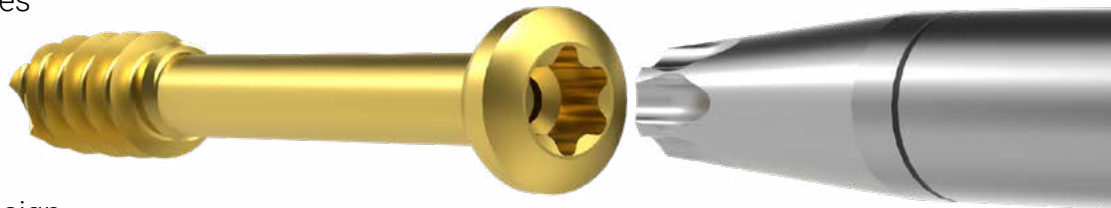
Scharf

Selbstbohrendes und selbstschneidendes SpeedTip Gewindedesign:

- Funktionell einzigartige und schnell greifende Spitze¹
- Die dreieckige Spitzengeometrie bohrt, verdrängt und verdichtet das Knochengewebe beim Eindrehen für erhöhte Ausreissfestigkeit

¹ Spiegel, A.; Pochlatko, N.; Zeuner, H.; Lang, A.: Biomechanische Tests verschiedener kanülierter Kompressionsschrauben (Medartis AG, Schweiz)

Technisch ausgereifte Spitze für ein kontrolliertes Einbringen der Schraube bei niedrigem Eindrehmoment



Einzigartiges Gewindedesign für ausgezeichneten Halt im Knochen

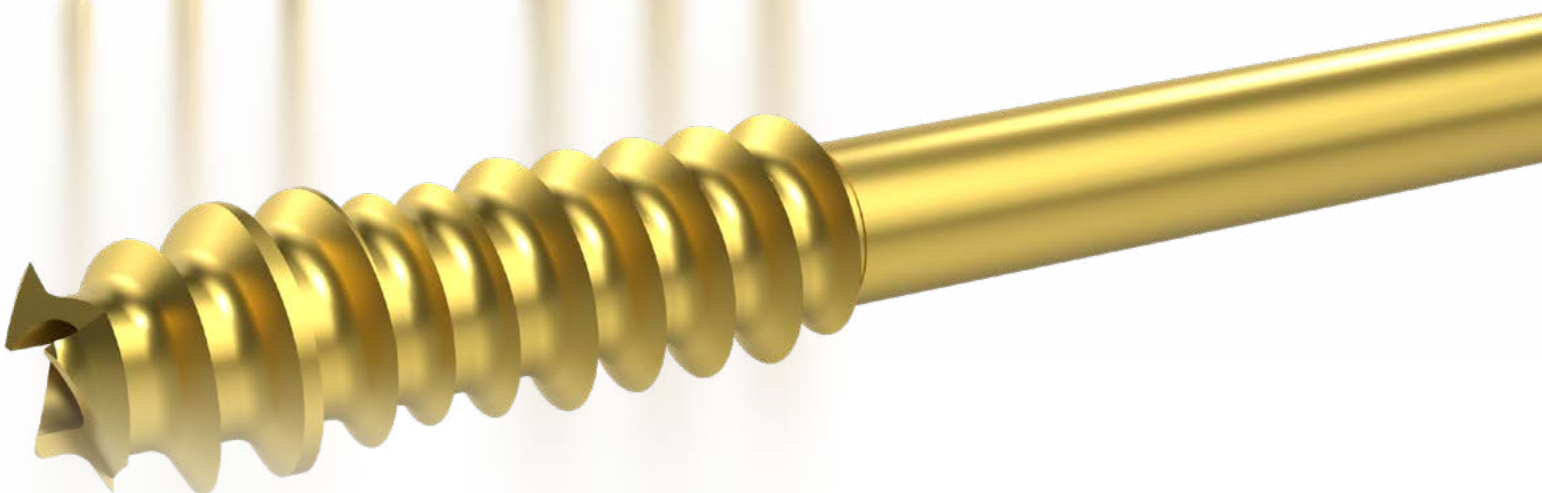


HexaDrive Schraubenkopfdesign mit Selbsthalteeigenschaften

5.0







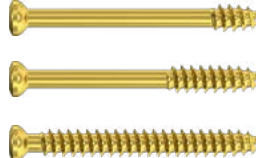
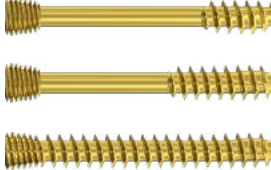

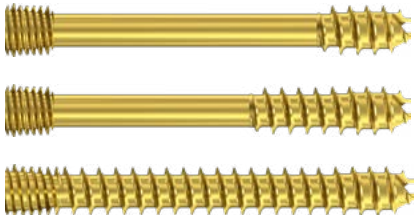
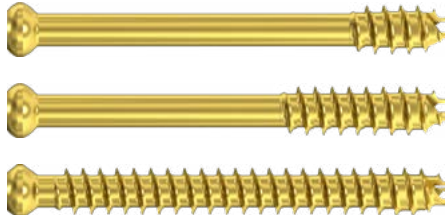


7.0



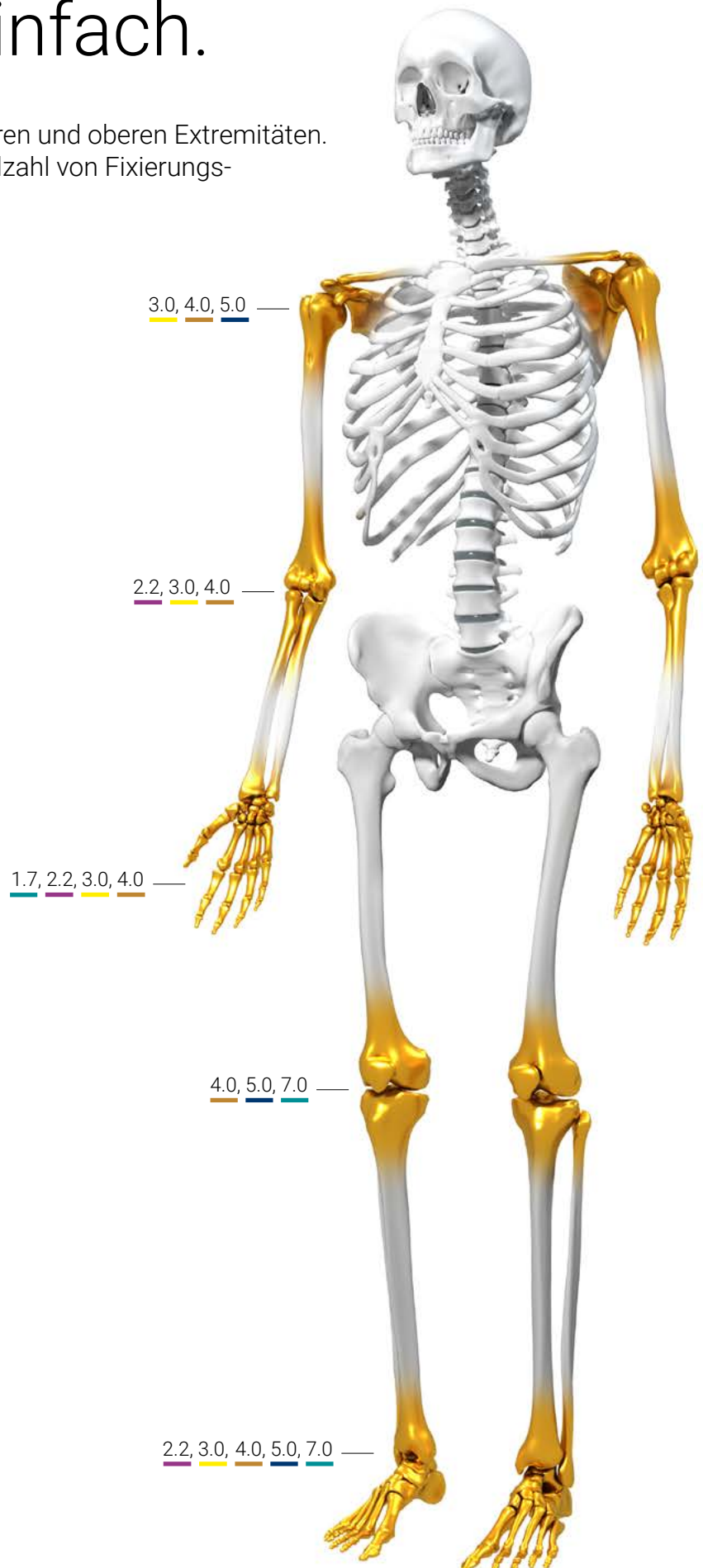
Umfassend.

Medartis bietet ein umfassendes Implantatportfolio an, um anatomischen Bedürfnissen und chirurgischen Präferenzen nachzukommen.

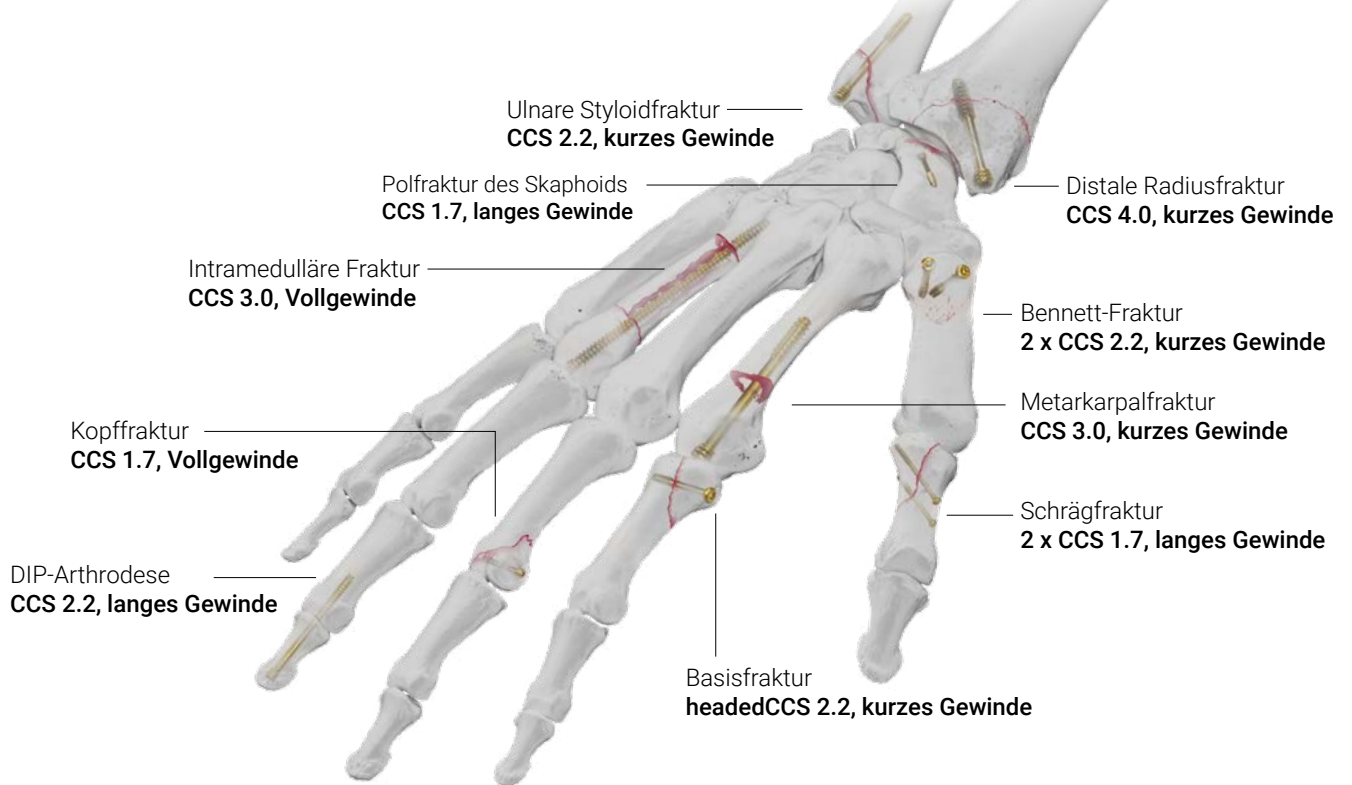
	CCS	headedCCS
1.7	 <p>8 – 20 mm 6 – 16 mm</p> <p>K-Draht Ø0,6 mm; Länge 100 mm</p>	
2.2	 <p>10 – 55 mm 22 – 55 mm 10 – 55 mm</p> <p>K-Draht Ø0,8 mm; Länge 100 mm oder 150 mm</p>	 <p>10 – 40 mm 20 – 40 mm</p> <p>K-Draht Ø0,8 mm; Länge 100 mm</p>
3.0	 <p>10 – 70 mm 26 – 70 mm 10 – 70 mm</p> <p>K-Draht Ø1,1 mm; Länge 100 mm oder 150 mm</p>	 <p>10 – 40 mm 20 – 40 mm</p> <p>K-Draht Ø1,1 mm; Länge 100 mm</p>
4.0	 <p>16 – 80 mm 20 – 80 mm 16 – 80 mm</p> <p>K-Draht Ø1,25 mm; Länge 200 mm</p>	 <p>16 – 60 mm 20 – 60 mm 16 – 60 mm</p> <p>K-Draht Ø1,25 mm; Länge 200 mm</p>
5.0	 <p>24 – 70 mm 30 – 70 mm 24 – 70 mm</p> <p>K-Draht Ø1,6 mm; Länge 200 mm</p>	 <p>24 – 70 mm 30 – 70 mm 24 – 70 mm</p> <p>K-Draht Ø1,6 mm; Länge 200 mm</p>
7.0	 <p>30 – 140 mm 35 – 140 mm 30 – 140 mm</p> <p>K-Draht Ø2,2 mm; Länge 250 mm</p>	 <p>30 – 140 mm 35 – 140 mm 30 – 140 mm</p> <p>K-Draht Ø2,2 mm; Länge 250 mm</p>

Und doch einfach.

Ein einziges Konzept für die unteren und oberen Extremitäten.
Das Portfolio ermöglicht eine Vielzahl von Fixierungskombinationen und Techniken.



Anwendungsbeispiele in der oberen Extremität



Fall 1 – Metakarpalfraktur



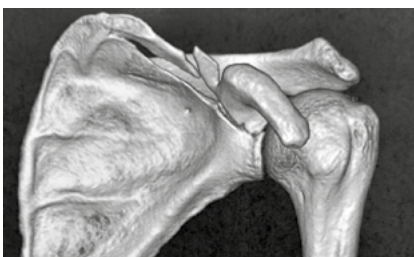
Präoperative CT-Aufnahme
 Patient: weiblich, 55 Jahre
 Fraktur von zwei Metakarpalknochen
 nach Sturz



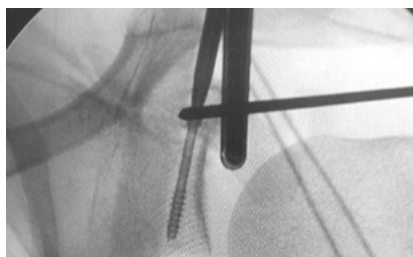
Intraoperative Röntgenbilder
 Intramedulläre Fixierung der Metakarpale mit einer CCS 4.0 mit
 Vollgewinde und einer CCS 3.0 mit Teilgewinde.



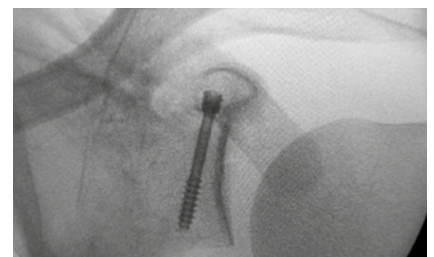
Fall 2 – Glenoidfraktur



Präoperative CT-Aufnahme
 Patient: männlich, 40 Jahre
 Intraartikuläre, superiore Glenoidfraktur,
 die durch die Korakoidbasis verläuft.



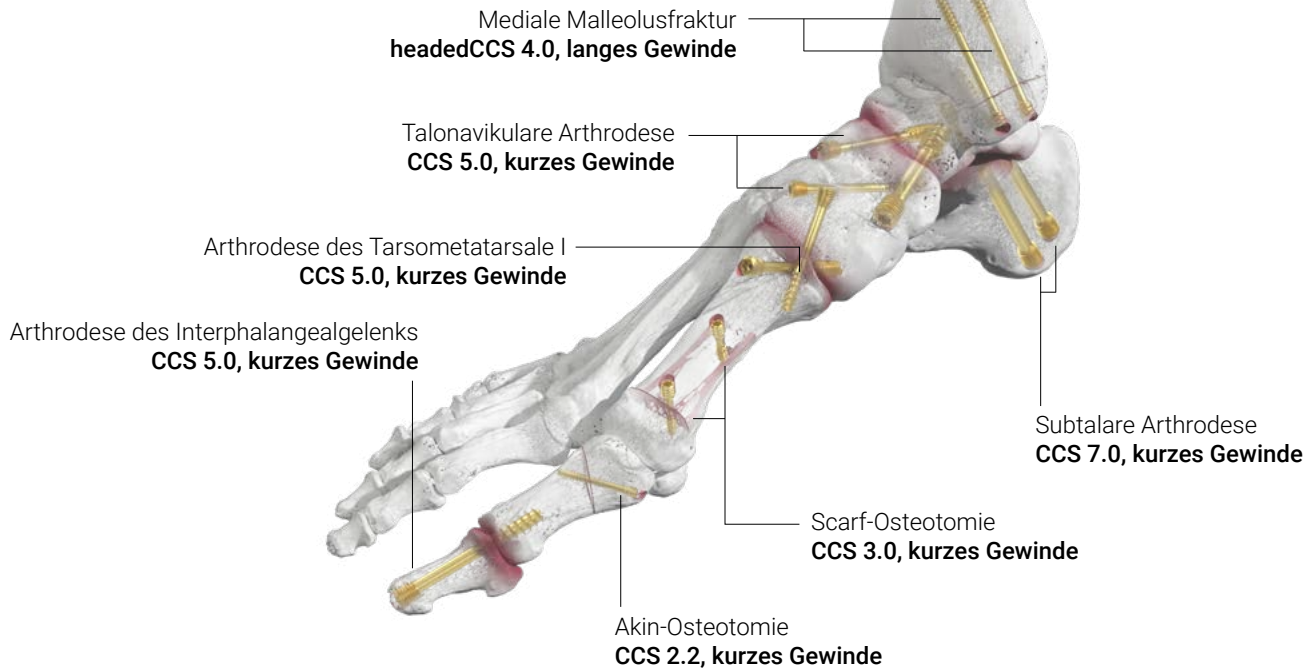
Intraoperatives Röntgenbild
 Arthroskopisch unterstützte
 geschlossene Reposition und interne
 Fixierung mit einer CCS 4.0 mit langem
 distalen Gewinde



Intraoperatives Röntgenbild nach
 Schraubenosteosynthese

Klinisches Beispiel mit freundlicher Genehmigung: D. V. Tuckman, USA (1) | S. Raniga, Australien (2)

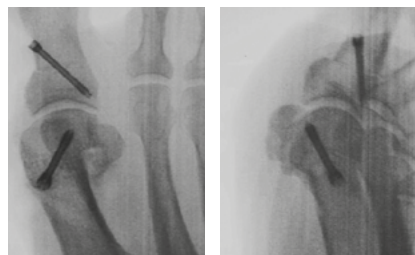
Anwendungsbeispiele in der unteren Extremität



Fall 1 – Hallux-valgus-Korrektur



Präoperatives Röntgenbild
Patient: weiblich, 50 Jahre

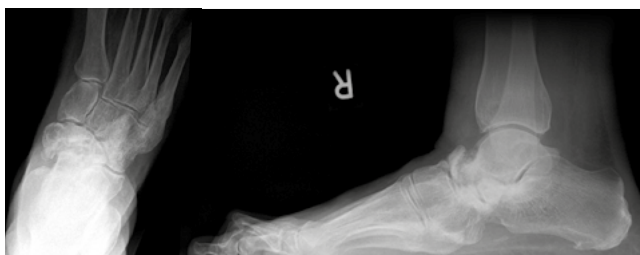


Intraoperative Röntgenbilder
Chevron-Akin-Osteotomie für die
Korrektur mit einer CCS 2.2 und CCS 3.0



Postoperatives Röntgenbild
6 Wochen nach dem Eingriff

Fall 2 – Double-Arthrodese



Präoperative Röntgenbilder
Patient: weiblich, 75 Jahre
Talonavikuläre Arthrose und partielle Nekrose des Os
naviculare

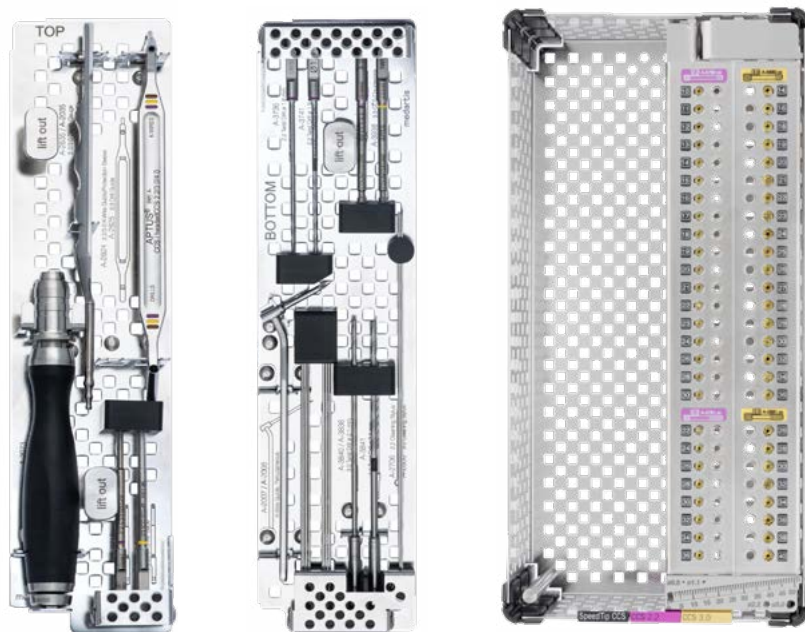


Postoperative Röntgenbilder
Ausgeheilte Arthrodese nach 5 Monaten
Verwendung von zwei CCS 5.0 und zwei CCS 7.0

Klinisches Beispiel mit freundlicher Genehmigung: U. Hefti, Schweiz (1) | C. Plaass, Deutschland (2)

Lagerung

- Kompakte Container
- Übersichtliche Lagerung der Implantate und Instrumente
- Container mit validierter Reinigung und Sterilisation der Implantate
- Einfache Handhabung



Beispiel einer bestückten CCS 2.2, 3.0 Implantatschale inklusive zwei Instrumenteneinsätzen

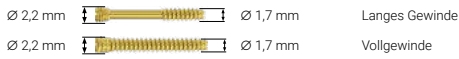


Beispiel einer bestückten CCS 5.0 Implantatschale inklusive zwei Instrumenteneinsätzen

Bestellinformation

CCS 1.7, selbstbohrend, HexaDrive 4

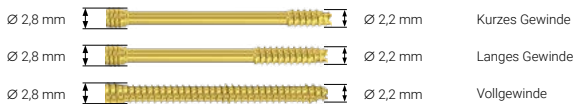
Material: Titanlegierung (ASTM F136, ISO 5832-3)



Länge	Kopf- höhe	Stk. / Pkg.	Langes Gewinde			Vollgewinde	
			Gewindelänge	Art. Nr.	STERILE	Art. Nr.	STERILE
6 mm	2,0 mm	1				A-5282.06/1	A-5282.06/1S
7 mm	2,0 mm	1				A-5282.07/1	A-5282.07/1S
8 mm	2,0 mm	1	3 mm	A-5281.08/1	A-5281.08/1S	A-5282.08/1	A-5282.08/1S
9 mm	2,0 mm	1	4 mm	A-5281.09/1	A-5281.09/1S	A-5282.09/1	A-5282.09/1S
10 mm	2,0 mm	1	4 mm	A-5281.10/1	A-5281.10/1S	A-5282.10/1	A-5282.10/1S
11 mm	2,0 mm	1	5 mm	A-5281.11/1	A-5281.11/1S	A-5282.11/1	A-5282.11/1S
12 mm	2,0 mm	1	5 mm	A-5281.12/1	A-5281.12/1S	A-5282.12/1	A-5282.12/1S
13 mm	2,0 mm	1	5 mm	A-5281.13/1	A-5281.13/1S	A-5282.13/1	A-5282.13/1S
14 mm	2,0 mm	1	6 mm	A-5281.14/1	A-5281.14/1S	A-5282.14/1	A-5282.14/1S
15 mm	2,0 mm	1	6 mm	A-5281.15/1	A-5281.15/1S	A-5282.15/1	A-5282.15/1S
16 mm	2,0 mm	1	7 mm	A-5281.16/1	A-5281.16/1S	A-5282.16/1	A-5282.16/1S
18 mm	2,0 mm	1	7 mm	A-5281.18/1	A-5281.18/1S		
20 mm	2,0 mm	1	8 mm	A-5281.20/1	A-5281.20/1S		

CCS 2.2, selbstbohrend, HexaDrive 7

Material: Titanlegierung (ASTM F136, ISO 5832-3)



Länge	Kopf- höhe	Stk. / Pkg.	Kurzes Gewinde			Langes Gewinde			Vollgewinde	
			Gewinde- länge	Art. Nr.	STERILE	Gewinde- länge	Art. Nr.	STERILE	Art. Nr.	STERILE
10 mm	3,0 mm	1	4 mm	A-5780.10/1	A-5780.10/1S			A-5782.10/1	A-5782.10/1S	
11 mm	3,0 mm	1	5 mm	A-5780.11/1	A-5780.11/1S			A-5782.11/1	A-5782.11/1S	
12 mm	3,0 mm	1	5 mm	A-5780.12/1	A-5780.12/1S			A-5782.12/1	A-5782.12/1S	
13 mm	3,0 mm	1	5 mm	A-5780.13/1	A-5780.13/1S			A-5782.13/1	A-5782.13/1S	
14 mm	3,0 mm	1	5 mm	A-5780.14/1	A-5780.14/1S			A-5782.14/1	A-5782.14/1S	
15 mm	3,0 mm	1	5 mm	A-5780.15/1	A-5780.15/1S			A-5782.15/1	A-5782.15/1S	
16 mm	3,0 mm	1	5 mm	A-5780.16/1	A-5780.16/1S			A-5782.16/1	A-5782.16/1S	
17 mm	3,0 mm	1	5 mm	A-5780.17/1	A-5780.17/1S			A-5782.17/1	A-5782.17/1S	
18 mm	3,0 mm	1	5 mm	A-5780.18/1	A-5780.18/1S			A-5782.18/1	A-5782.18/1S	
19 mm	3,0 mm	1	5 mm	A-5780.19/1	A-5780.19/1S			A-5782.19/1	A-5782.19/1S	
20 mm	3,0 mm	1	5 mm	A-5780.20/1	A-5780.20/1S			A-5782.20/1	A-5782.20/1S	
21 mm	3,0 mm	1	5 mm	A-5780.21/1	A-5780.21/1S			A-5782.21/1	A-5782.21/1S	
22 mm	3,0 mm	1	5 mm	A-5780.22/1	A-5780.22/1S	8 mm	A-5781.22/1	A-5781.22/1S	A-5782.22/1	A-5782.22/1S
23 mm	3,0 mm	1	5 mm	A-5780.23/1	A-5780.23/1S			A-5782.23/1	A-5782.23/1S	
24 mm	3,0 mm	1	6 mm	A-5780.24/1	A-5780.24/1S	8 mm	A-5781.24/1	A-5781.24/1S	A-5782.24/1	A-5782.24/1S
25 mm	3,0 mm	1	6 mm	A-5780.25/1	A-5780.25/1S			A-5782.25/1	A-5782.25/1S	
26 mm	3,0 mm	1	6 mm	A-5780.26/1	A-5780.26/1S	8 mm	A-5781.26/1	A-5781.26/1S	A-5782.26/1	A-5782.26/1S
27 mm	3,0 mm	1	6 mm	A-5780.27/1	A-5780.27/1S			A-5782.27/1	A-5782.27/1S	
28 mm	3,0 mm	1	6 mm	A-5780.28/1	A-5780.28/1S	9 mm	A-5781.28/1	A-5781.28/1S	A-5782.28/1	A-5782.28/1S
29 mm	3,0 mm	1	6 mm	A-5780.29/1	A-5780.29/1S			A-5782.29/1	A-5782.29/1S	
30 mm	3,0 mm	1	6 mm	A-5780.30/1	A-5780.30/1S	10 mm	A-5781.30/1	A-5781.30/1S	A-5782.30/1	A-5782.30/1S

Länge	Kopfhöhe	Stk. / Pkg.	Kurzes Gewinde			Langes Gewinde			Vollgewinde	
			Gewindelänge	Art. Nr.	STERILE	Gewindelänge	Art. Nr.	STERILE	Art. Nr.	STERILE
32 mm	3,0 mm	1	6 mm	A-5780.32/1	A-5780.32/1S	11 mm	A-5781.32/1	A-5781.32/1S	A-5782.32/1	A-5782.32/1S
34 mm	3,0 mm	1	7 mm	A-5780.34/1	A-5780.34/1S	12 mm	A-5781.34/1	A-5781.34/1S	A-5782.34/1	A-5782.34/1S
36 mm	3,0 mm	1	7 mm	A-5780.36/1	A-5780.36/1S	13 mm	A-5781.36/1	A-5781.36/1S	A-5782.36/1	A-5782.36/1S
38 mm	3,0 mm	1	8 mm	A-5780.38/1	A-5780.38/1S	14 mm	A-5781.38/1	A-5781.38/1S	A-5782.38/1	A-5782.38/1S
40 mm	3,0 mm	1	8 mm	A-5780.40/1	A-5780.40/1S	15 mm	A-5781.40/1	A-5781.40/1S	A-5782.40/1	A-5782.40/1S
42 mm	3,0 mm	1	9 mm	A-5780.42/1	A-5780.42/1S	16 mm	A-5781.42/1	A-5781.42/1S	A-5782.42/1	A-5782.42/1S
44 mm	3,0 mm	1	9 mm	A-5780.44/1	A-5780.44/1S	17 mm	A-5781.44/1	A-5781.44/1S	A-5782.44/1	A-5782.44/1S
46 mm	3,0 mm	1	9 mm	A-5780.46/1	A-5780.46/1S	18 mm	A-5781.46/1	A-5781.46/1S	A-5782.46/1	A-5782.46/1S
48 mm	3,0 mm	1	10 mm	A-5780.48/1	A-5780.48/1S	19 mm	A-5781.48/1	A-5781.48/1S	A-5782.48/1	A-5782.48/1S
50 mm	3,0 mm	1	10 mm	A-5780.50/1	A-5780.50/1S	20 mm	A-5781.50/1	A-5781.50/1S	A-5782.50/1	A-5782.50/1S
55 mm	3,0 mm	1	11 mm	A-5780.55/1	A-5780.55/1S	22 mm	A-5781.55/1	A-5781.55/1S	A-5782.55/1	A-5782.55/1S

headedCCS 2.2, selbstbohrend, HexaDrive 7

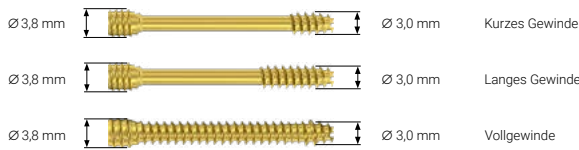
Material: Titanlegierung (ASTM F136, ISO 5832-3)



Länge	Kopfhöhe	Stk. / Pkg.	Kurzes Gewinde			Langes Gewinde		
			Gewindelänge	Art. Nr.	STERILE	Gewindelänge	Art. Nr.	STERILE
10 mm	2,1 mm	1	4 mm	A-5785.10/1	A-5785.10/1S			
11 mm	2,1 mm	1	5 mm	A-5785.11/1	A-5785.11/1S			
12 mm	2,1 mm	1	5 mm	A-5785.12/1	A-5785.12/1S			
13 mm	2,1 mm	1	5 mm	A-5785.13/1	A-5785.13/1S			
14 mm	2,1 mm	1	5 mm	A-5785.14/1	A-5785.14/1S			
15 mm	2,1 mm	1	5 mm	A-5785.15/1	A-5785.15/1S			
16 mm	2,1 mm	1	5 mm	A-5785.16/1	A-5785.16/1S			
17 mm	2,1 mm	1	5 mm	A-5785.17/1	A-5785.17/1S			
18 mm	2,1 mm	1	5 mm	A-5785.18/1	A-5785.18/1S			
19 mm	2,1 mm	1	5 mm	A-5785.19/1	A-5785.19/1S			
20 mm	2,1 mm	1	5 mm	A-5785.20/1	A-5785.20/1S	8 mm	A-5786.20/1	A-5786.20/1S
21 mm	2,1 mm	1	5 mm	A-5785.21/1	A-5785.21/1S	8 mm	A-5786.21/1	A-5786.21/1S
22 mm	2,1 mm	1	5 mm	A-5785.22/1	A-5785.22/1S	8 mm	A-5786.22/1	A-5786.22/1S
23 mm	2,1 mm	1	5 mm	A-5785.23/1	A-5785.23/1S	8 mm	A-5786.23/1	A-5786.23/1S
24 mm	2,1 mm	1	6 mm	A-5785.24/1	A-5785.24/1S	8 mm	A-5786.24/1	A-5786.24/1S
25 mm	2,1 mm	1	6 mm	A-5785.25/1	A-5785.25/1S	8 mm	A-5786.25/1	A-5786.25/1S
26 mm	2,1 mm	1	6 mm	A-5785.26/1	A-5785.26/1S	8 mm	A-5786.26/1	A-5786.26/1S
27 mm	2,1 mm	1	6 mm	A-5785.27/1	A-5785.27/1S	9 mm	A-5786.27/1	A-5786.27/1S
28 mm	2,1 mm	1	6 mm	A-5785.28/1	A-5785.28/1S	9 mm	A-5786.28/1	A-5786.28/1S
29 mm	2,1 mm	1	6 mm	A-5785.29/1	A-5785.29/1S	10 mm	A-5786.29/1	A-5786.29/1S
30 mm	2,1 mm	1	6 mm	A-5785.30/1	A-5785.30/1S	10 mm	A-5786.30/1	A-5786.30/1S
32 mm	2,1 mm	1	6 mm	A-5785.32/1	A-5785.32/1S	11 mm	A-5786.32/1	A-5786.32/1S
34 mm	2,1 mm	1	7 mm	A-5785.34/1	A-5785.34/1S	12 mm	A-5786.34/1	A-5786.34/1S
36 mm	2,1 mm	1	7 mm	A-5785.36/1	A-5785.36/1S	13 mm	A-5786.36/1	A-5786.36/1S
38 mm	2,1 mm	1	8 mm	A-5785.38/1	A-5785.38/1S	14 mm	A-5786.38/1	A-5786.38/1S
40 mm	2,1 mm	1	8 mm	A-5785.40/1	A-5785.40/1S	15 mm	A-5786.40/1	A-5786.40/1S

CCS 3.0, selbstbohrend, HexaDrive 10

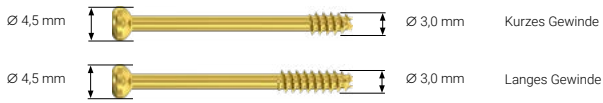
Material: Titanlegierung (ASTM F136, ISO 5832-3)



Länge Länge	Kopf- höhe	Stk. / Pkg.	Kurzes Gewinde			Langes Gewinde			Vollgewinde	
			Gewinde- länge	Art. Nr.	STERILE	Gewinde- länge	Art. Nr.	STERILE	Art. Nr.	STERILE
10 mm	4,5 mm	1	3,5 mm	A-5880.10/1	A-5880.10/1S				A-5882.10/1	A-5882.10/1S
11 mm	4,5 mm	1	4,5 mm	A-5880.11/1	A-5880.11/1S				A-5882.11/1	A-5882.11/1S
12 mm	4,5 mm	1	5 mm	A-5880.12/1	A-5880.12/1S				A-5882.12/1	A-5882.12/1S
13 mm	4,5 mm	1	5 mm	A-5880.13/1	A-5880.13/1S				A-5882.13/1	A-5882.13/1S
14 mm	4,5 mm	1	5 mm	A-5880.14/1	A-5880.14/1S				A-5882.14/1	A-5882.14/1S
15 mm	4,5 mm	1	5 mm	A-5880.15/1	A-5880.15/1S				A-5882.15/1	A-5882.15/1S
16 mm	4,5 mm	1	5 mm	A-5880.16/1	A-5880.16/1S				A-5882.16/1	A-5882.16/1S
17 mm	4,5 mm	1	5 mm	A-5880.17/1	A-5880.17/1S				A-5882.17/1	A-5882.17/1S
18 mm	4,5 mm	1	5 mm	A-5880.18/1	A-5880.18/1S				A-5882.18/1	A-5882.18/1S
19 mm	4,5 mm	1	5 mm	A-5880.19/1	A-5880.19/1S				A-5882.19/1	A-5882.19/1S
20 mm	4,5 mm	1	5 mm	A-5880.20/1	A-5880.20/1S				A-5882.20/1	A-5882.20/1S
21 mm	4,5 mm	1	5 mm	A-5880.21/1	A-5880.21/1S				A-5882.21/1	A-5882.21/1S
22 mm	4,5 mm	1	5 mm	A-5880.22/1	A-5880.22/1S				A-5882.22/1	A-5882.22/1S
23 mm	4,5 mm	1	5 mm	A-5880.23/1	A-5880.23/1S				A-5882.23/1	A-5882.23/1S
24 mm	4,5 mm	1	6 mm	A-5880.24/1	A-5880.24/1S				A-5882.24/1	A-5882.24/1S
25 mm	4,5 mm	1	6 mm	A-5880.25/1	A-5880.25/1S				A-5882.25/1	A-5882.25/1S
26 mm	4,5 mm	1	6 mm	A-5880.26/1	A-5880.26/1S	8 mm	A-5881.26/1	A-5881.26/1S	A-5882.26/1	A-5882.26/1S
27 mm	4,5 mm	1	6 mm	A-5880.27/1	A-5880.27/1S				A-5882.27/1	A-5882.27/1S
28 mm	4,5 mm	1	6 mm	A-5880.28/1	A-5880.28/1S	9 mm	A-5881.28/1	A-5881.28/1S	A-5882.28/1	A-5882.28/1S
29 mm	4,5 mm	1	6 mm	A-5880.29/1	A-5880.29/1S				A-5882.29/1	A-5882.29/1S
30 mm	4,5 mm	1	6 mm	A-5880.30/1	A-5880.30/1S	10 mm	A-5881.30/1	A-5881.30/1S	A-5882.30/1	A-5882.30/1S
32 mm	4,5 mm	1	6 mm	A-5880.32/1	A-5880.32/1S	11 mm	A-5881.32/1	A-5881.32/1S	A-5882.32/1	A-5882.32/1S
34 mm	4,5 mm	1	7 mm	A-5880.34/1	A-5880.34/1S	12 mm	A-5881.34/1	A-5881.34/1S	A-5882.34/1	A-5882.34/1S
36 mm	4,5 mm	1	7 mm	A-5880.36/1	A-5880.36/1S	13 mm	A-5881.36/1	A-5881.36/1S	A-5882.36/1	A-5882.36/1S
38 mm	4,5 mm	1	8 mm	A-5880.38/1	A-5880.38/1S	14 mm	A-5881.38/1	A-5881.38/1S	A-5882.38/1	A-5882.38/1S
40 mm	4,5 mm	1	8 mm	A-5880.40/1	A-5880.40/1S	15 mm	A-5881.40/1	A-5881.40/1S	A-5882.40/1	A-5882.40/1S
42 mm	4,5 mm	1	9 mm	A-5880.42/1	A-5880.42/1S	16 mm	A-5881.42/1	A-5881.42/1S	A-5882.42/1	A-5882.42/1S
44 mm	4,5 mm	1	9 mm	A-5880.44/1	A-5880.44/1S	17 mm	A-5881.44/1	A-5881.44/1S	A-5882.44/1	A-5882.44/1S
46 mm	4,5 mm	1	9 mm	A-5880.46/1	A-5880.46/1S	18 mm	A-5881.46/1	A-5881.46/1S	A-5882.46/1	A-5882.46/1S
48 mm	4,5 mm	1	10 mm	A-5880.48/1	A-5880.48/1S	19 mm	A-5881.48/1	A-5881.48/1S	A-5882.48/1	A-5882.48/1S
50 mm	4,5 mm	1	10 mm	A-5880.50/1	A-5880.50/1S	20 mm	A-5881.50/1	A-5881.50/1S	A-5882.50/1	A-5882.50/1S
55 mm	4,5 mm	1	11 mm	A-5880.55/1	A-5880.55/1S	22 mm	A-5881.55/1	A-5881.55/1S	A-5882.55/1	A-5882.55/1S
60 mm	4,5 mm	1	12 mm	A-5880.60/1	A-5880.60/1S	24 mm	A-5881.60/1	A-5881.60/1S	A-5882.60/1	A-5882.60/1S
65 mm	4,5 mm	1	13 mm	A-5880.65/1	A-5880.65/1S	26 mm	A-5881.65/1	A-5881.65/1S	A-5882.65/1	A-5882.65/1S
70 mm	4,5 mm	1	14 mm	A-5880.70/1	A-5880.70/1S	28 mm	A-5881.70/1	A-5881.70/1S	A-5882.70/1	A-5882.70/1S

headedCCS 3.0, selbstbohrend, HexaDrive 10

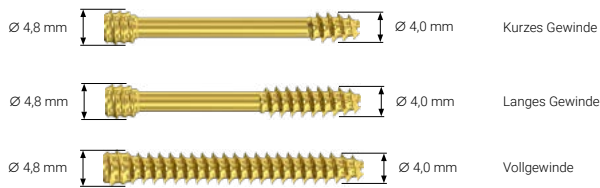
Material: Titanlegierung (ASTM F136, ISO 5832-3)



Länge Länge	Kopf- höhe	Stk. / Pkg.	Kurzes Gewinde			Langes Gewinde		
			Gewindelänge	Art. Nr.	STERILE	Gewindelänge	Art. Nr.	STERILE
10 mm	2,7 mm	1	4 mm	A-5885.10/1	A-5885.10/1S			
11 mm	2,7 mm	1	5 mm	A-5885.11/1	A-5885.11/1S			
12 mm	2,7 mm	1	5 mm	A-5885.12/1	A-5885.12/1S			
13 mm	2,7 mm	1	5 mm	A-5885.13/1	A-5885.13/1S			
14 mm	2,7 mm	1	5 mm	A-5885.14/1	A-5885.14/1S			
15 mm	2,7 mm	1	5 mm	A-5885.15/1	A-5885.15/1S			
16 mm	2,7 mm	1	5 mm	A-5885.16/1	A-5885.16/1S			
17 mm	2,7 mm	1	5 mm	A-5885.17/1	A-5885.17/1S			
18 mm	2,7 mm	1	5 mm	A-5885.18/1	A-5885.18/1S			
19 mm	2,7 mm	1	5 mm	A-5885.19/1	A-5885.19/1S			
20 mm	2,7 mm	1	5 mm	A-5885.20/1	A-5885.20/1S	8 mm	A-5886.20/1	A-5886.20/1S
21 mm	2,7 mm	1	5 mm	A-5885.21/1	A-5885.21/1S	8 mm	A-5886.21/1	A-5886.21/1S
22 mm	2,7 mm	1	5 mm	A-5885.22/1	A-5885.22/1S	8 mm	A-5886.22/1	A-5886.22/1S
23 mm	2,7 mm	1	5 mm	A-5885.23/1	A-5885.23/1S	8 mm	A-5886.23/1	A-5886.23/1S
24 mm	2,7 mm	1	6 mm	A-5885.24/1	A-5885.24/1S	8 mm	A-5886.24/1	A-5886.24/1S
25 mm	2,7 mm	1	6 mm	A-5885.25/1	A-5885.25/1S	8 mm	A-5886.25/1	A-5886.25/1S
26 mm	2,7 mm	1	6 mm	A-5885.26/1	A-5885.26/1S	8 mm	A-5886.26/1	A-5886.26/1S
27 mm	2,7 mm	1	6 mm	A-5885.27/1	A-5885.27/1S	9 mm	A-5886.27/1	A-5886.27/1S
28 mm	2,7 mm	1	6 mm	A-5885.28/1	A-5885.28/1S	9 mm	A-5886.28/1	A-5886.28/1S
29 mm	2,7 mm	1	6 mm	A-5885.29/1	A-5885.29/1S	10 mm	A-5886.29/1	A-5886.29/1S
30 mm	2,7 mm	1	6 mm	A-5885.30/1	A-5885.30/1S	10 mm	A-5886.30/1	A-5886.30/1S
32 mm	2,7 mm	1	6 mm	A-5885.32/1	A-5885.32/1S	11 mm	A-5886.32/1	A-5886.32/1S
34 mm	2,7 mm	1	7 mm	A-5885.34/1	A-5885.34/1S	12 mm	A-5886.34/1	A-5886.34/1S
36 mm	2,7 mm	1	7 mm	A-5885.36/1	A-5885.36/1S	13 mm	A-5886.36/1	A-5886.36/1S
38 mm	2,7 mm	1	8 mm	A-5885.38/1	A-5885.38/1S	14 mm	A-5886.38/1	A-5886.38/1S
40 mm	2,7 mm	1	8 mm	A-5885.40/1	A-5885.40/1S	15 mm	A-5886.40/1	A-5886.40/1S

CCS 4.0, selbstbohrend, HexaDrive 12

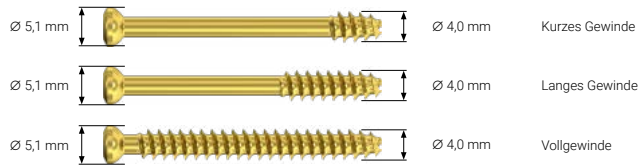
Material: Titanlegierung (ASTM F136, ISO 5832-3)



Länge	Kopfhöhe	Stk. / Pkg.	Kurzes Gewinde			Langes Gewinde			Vollgewinde	
			Gewindelänge	Art. Nr.	STERILE	Gewindelänge	Art. Nr.	STERILE	Art. Nr.	STERILE
16 mm	4,5 mm	1	4 mm	A-8110.16/1	A-8110.16/1S				A-8112.16/1	A-8112.16/1S
18 mm	4,5 mm	1	4 mm	A-8110.18/1	A-8110.18/1S				A-8112.18/1	A-8112.18/1S
20 mm	4,5 mm	1	4 mm	A-8110.20/1	A-8110.20/1S	8 mm	A-8111.20/1	A-8111.20/1S	A-8112.20/1	A-8112.20/1S
22 mm	4,5 mm	1	5 mm	A-8110.22/1	A-8110.22/1S	9 mm	A-8111.22/1	A-8111.22/1S	A-8112.22/1	A-8112.22/1S
24 mm	4,5 mm	1	5 mm	A-8110.24/1	A-8110.24/1S	10 mm	A-8111.24/1	A-8111.24/1S	A-8112.24/1	A-8112.24/1S
26 mm	4,5 mm	1	5 mm	A-8110.26/1	A-8110.26/1S	11 mm	A-8111.26/1	A-8111.26/1S	A-8112.26/1	A-8112.26/1S
28 mm	4,5 mm	1	6 mm	A-8110.28/1	A-8110.28/1S	11 mm	A-8111.28/1	A-8111.28/1S	A-8112.28/1	A-8112.28/1S
30 mm	4,5 mm	1	6 mm	A-8110.30/1	A-8110.30/1S	12 mm	A-8111.30/1	A-8111.30/1S	A-8112.30/1	A-8112.30/1S
32 mm	4,5 mm	1	7 mm	A-8110.32/1	A-8110.32/1S	13 mm	A-8111.32/1	A-8111.32/1S	A-8112.32/1	A-8112.32/1S
34 mm	4,5 mm	1	7 mm	A-8110.34/1	A-8110.34/1S	14 mm	A-8111.34/1	A-8111.34/1S	A-8112.34/1	A-8112.34/1S
36 mm	4,5 mm	1	8 mm	A-8110.36/1	A-8110.36/1S	14 mm	A-8111.36/1	A-8111.36/1S	A-8112.36/1	A-8112.36/1S
38 mm	4,5 mm	1	8 mm	A-8110.38/1	A-8110.38/1S	15 mm	A-8111.38/1	A-8111.38/1S	A-8112.38/1	A-8112.38/1S
40 mm	4,5 mm	1	8 mm	A-8110.40/1	A-8110.40/1S	16 mm	A-8111.40/1	A-8111.40/1S	A-8112.40/1	A-8112.40/1S
42 mm	4,5 mm	1	9 mm	A-8110.42/1	A-8110.42/1S	17 mm	A-8111.42/1	A-8111.42/1S	A-8112.42/1	A-8112.42/1S
44 mm	4,5 mm	1	9 mm	A-8110.44/1	A-8110.44/1S	18 mm	A-8111.44/1	A-8111.44/1S	A-8112.44/1	A-8112.44/1S
46 mm	4,5 mm	1	9 mm	A-8110.46/1	A-8110.46/1S	19 mm	A-8111.46/1	A-8111.46/1S	A-8112.46/1	A-8112.46/1S
48 mm	4,5 mm	1	10 mm	A-8110.48/1	A-8110.48/1S	19 mm	A-8111.48/1	A-8111.48/1S	A-8112.48/1	A-8112.48/1S
50 mm	4,5 mm	1	10 mm	A-8110.50/1	A-8110.50/1S	20 mm	A-8111.50/1	A-8111.50/1S	A-8112.50/1	A-8112.50/1S
55 mm	4,5 mm	1	11 mm	A-8110.55/1	A-8110.55/1S	22 mm	A-8111.55/1	A-8111.55/1S	A-8112.55/1	A-8112.55/1S
60 mm	4,5 mm	1	12 mm	A-8110.60/1	A-8110.60/1S	24 mm	A-8111.60/1	A-8111.60/1S	A-8112.60/1	A-8112.60/1S
65 mm	4,5 mm	1	13 mm		A-8110.65/1S	26 mm		A-8111.65/1S		A-8112.65/1S
70 mm	4,5 mm	1	14 mm		A-8110.70/1S	28 mm		A-8111.70/1S		A-8112.70/1S
75 mm	4,5 mm	1	15 mm		A-8110.75/1S	30 mm		A-8111.75/1S		A-8112.75/1S
80 mm	4,5 mm	1	16 mm		A-8110.80/1S	32 mm		A-8111.80/1S		A-8112.80/1S

headedCCS 4.0, selbstbohrend, HexaDrive 12

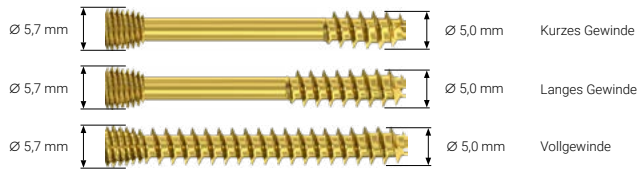
Material: Titanlegierung (ASTM F136, ISO 5832-3)



Länge	Kopf- höhe	Stk. / Pkg.	Kurzes Gewinde			Langes Gewinde			Vollgewinde	
			Gewinde- länge	Art. Nr.	STERILE	Gewinde- länge	Art. Nr.	STERILE	Art. Nr.	STERILE
16 mm	2.8 mm	1	4 mm	A-8115.16/1	A-8115.16/1S				A-8117.16/1	A-8117.16/1S
18 mm	2.8 mm	1	4 mm	A-8115.18/1	A-8115.18/1S				A-8117.18/1	A-8117.18/1S
20 mm	2.8 mm	1	4 mm	A-8115.20/1	A-8115.20/1S	8 mm	A-8116.20/1	A-8116.20/1S	A-8117.20/1	A-8117.20/1S
22 mm	2.8 mm	1	5 mm	A-8115.22/1	A-8115.22/1S	9 mm	A-8116.22/1	A-8116.22/1S	A-8117.22/1	A-8117.22/1S
24 mm	2.8 mm	1	5 mm	A-8115.24/1	A-8115.24/1S	10 mm	A-8116.24/1	A-8116.24/1S	A-8117.24/1	A-8117.24/1S
26 mm	2.8 mm	1	5 mm	A-8115.26/1	A-8115.26/1S	11 mm	A-8116.26/1	A-8116.26/1S	A-8117.26/1	A-8117.26/1S
28 mm	2.8 mm	1	6 mm	A-8115.28/1	A-8115.28/1S	11 mm	A-8116.28/1	A-8116.28/1S	A-8117.28/1	A-8117.28/1S
30 mm	2.8 mm	1	6 mm	A-8115.30/1	A-8115.30/1S	12 mm	A-8116.30/1	A-8116.30/1S	A-8117.30/1	A-8117.30/1S
32 mm	2.8 mm	1	7 mm	A-8115.32/1	A-8115.32/1S	13 mm	A-8116.32/1	A-8116.32/1S	A-8117.32/1	A-8117.32/1S
34 mm	2.8 mm	1	7 mm	A-8115.34/1	A-8115.34/1S	14 mm	A-8116.34/1	A-8116.34/1S	A-8117.34/1	A-8117.34/1S
36 mm	2.8 mm	1	7 mm	A-8115.36/1	A-8115.36/1S	14 mm	A-8116.36/1	A-8116.36/1S	A-8117.36/1	A-8117.36/1S
38 mm	2.8 mm	1	8 mm	A-8115.38/1	A-8115.38/1S	15 mm	A-8116.38/1	A-8116.38/1S	A-8117.38/1	A-8117.38/1S
40 mm	2.8 mm	1	8 mm	A-8115.40/1	A-8115.40/1S	16 mm	A-8116.40/1	A-8116.40/1S	A-8117.40/1	A-8117.40/1S
42 mm	2.8 mm	1	9 mm	A-8115.42/1	A-8115.42/1S	17 mm	A-8116.42/1	A-8116.42/1S	A-8117.42/1	A-8117.42/1S
44 mm	2.8 mm	1	9 mm	A-8115.44/1	A-8115.44/1S	18 mm	A-8116.44/1	A-8116.44/1S	A-8117.44/1	A-8117.44/1S
46 mm	2.8 mm	1	9 mm	A-8115.46/1	A-8115.46/1S	19 mm	A-8116.46/1	A-8116.46/1S	A-8117.46/1	A-8117.46/1S
48 mm	2.8 mm	1	10 mm	A-8115.48/1	A-8115.48/1S	19 mm	A-8116.48/1	A-8116.48/1S	A-8117.48/1	A-8117.48/1S
50 mm	2.8 mm	1	10 mm	A-8115.50/1	A-8115.50/1S	20 mm	A-8116.50/1	A-8116.50/1S	A-8117.50/1	A-8117.50/1S
55 mm	2.8 mm	1	11 mm	A-8115.55/1	A-8115.55/1S	22 mm	A-8116.55/1	A-8116.55/1S	A-8117.55/1	A-8117.55/1S
60 mm	2.8 mm	1	12 mm	A-8115.60/1	A-8115.60/1S	24 mm	A-8116.60/1	A-8116.60/1S	A-8117.60/1	A-8117.60/1S

CCS 5.0, selbstbohrend, HexaDrive 15

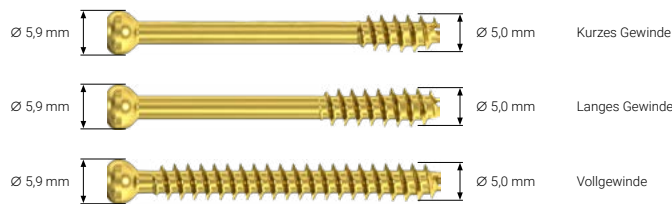
Material: Titanlegierung (ASTM F136, ISO 5832-3)



Länge	Kopf	Stk. / Pkg.	Kurzes Gewinde			Langes Gewinde			Vollgewinde	
			Gewinde-länge	Art. Nr.	STERILE	Gewinde-länge	Art. Nr.	STERILE	Art. Nr.	STERILE
24 mm	5.2 mm	1	9 mm	A-8210.24/1	A-8210.24/1S				A-8212.24/1	A-8212.24/1S
26 mm	5.2 mm	1	9 mm	A-8210.26/1	A-8210.26/1S				A-8212.26/1	A-8212.26/1S
28 mm	5.2 mm	1	9 mm	A-8210.28/1	A-8210.28/1S				A-8212.28/1	A-8212.28/1S
30 mm	5.2 mm	1	9 mm	A-8210.30/1	A-8210.30/1S	12 mm	A-8211.30/1	A-8211.30/1S	A-8212.30/1	A-8212.30/1S
32 mm	5.2 mm	1	9 mm	A-8210.32/1	A-8210.32/1S	13 mm	A-8211.32/1	A-8211.32/1S	A-8212.32/1	A-8212.32/1S
34 mm	5.2 mm	1	9 mm	A-8210.34/1	A-8210.34/1S	14 mm	A-8211.34/1	A-8211.34/1S	A-8212.34/1	A-8212.34/1S
36 mm	5.2 mm	1	10 mm	A-8210.36/1	A-8210.36/1S	14 mm	A-8211.36/1	A-8211.36/1S	A-8212.36/1	A-8212.36/1S
38 mm	5.2 mm	1	10 mm	A-8210.38/1	A-8210.38/1S	15 mm	A-8211.38/1	A-8211.38/1S	A-8212.38/1	A-8212.38/1S
40 mm	5.2 mm	1	11 mm	A-8210.40/1	A-8210.40/1S	16 mm	A-8211.40/1	A-8211.40/1S	A-8212.40/1	A-8212.40/1S
45 mm	5.2 mm	1	11 mm	A-8210.45/1	A-8210.45/1S	18 mm	A-8211.45/1	A-8211.45/1S	A-8212.45/1	A-8212.45/1S
50 mm	5.2 mm	1	12 mm	A-8210.50/1	A-8210.50/1S	20 mm	A-8211.50/1	A-8211.50/1S	A-8212.50/1	A-8212.50/1S
55 mm	5.2 mm	1	12 mm	A-8210.55/1	A-8210.55/1S	22 mm	A-8211.55/1	A-8211.55/1S	A-8212.55/1	A-8212.55/1S
60 mm	5.2 mm	1	13 mm	A-8210.60/1	A-8210.60/1S	24 mm	A-8211.60/1	A-8211.60/1S	A-8212.60/1	A-8212.60/1S
65 mm	5.2 mm	1	13 mm	A-8210.65/1	A-8210.65/1S	26 mm	A-8211.65/1	A-8211.65/1S	A-8212.65/1	A-8212.65/1S
70 mm	5.2 mm	1	14 mm	A-8210.70/1	A-8210.70/1S	28 mm	A-8211.70/1	A-8211.70/1S	A-8212.70/1	A-8212.70/1S

headedCCS 5.0, selbstbohrend, HexaDrive 15

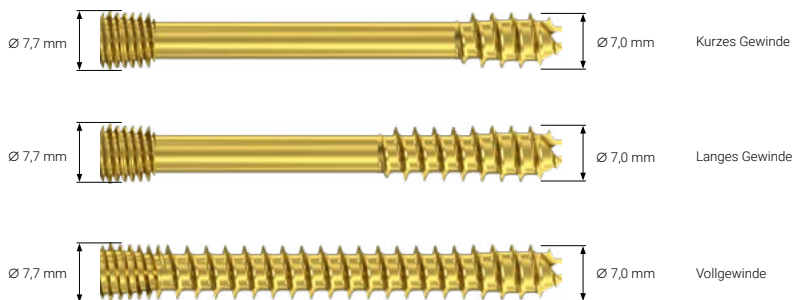
Material: Titanlegierung (ASTM F136, ISO 5832-3)



Länge	Kopf-höhe	Stk. / Pkg.	Kurzes Gewinde			Langes Gewinde			Vollgewinde	
			Gewinde-länge	Art. Nr.	STERILE	Gewinde-länge	Art. Nr.	STERILE	Art. Nr.	STERILE
24 mm	4.2 mm	1	9 mm	A-8215.24/1	A-8215.24/1S				A-8217.24/1	A-8217.24/1S
26 mm	4.2 mm	1	9 mm	A-8215.26/1	A-8215.26/1S				A-8217.26/1	A-8217.26/1S
28 mm	4.2 mm	1	9 mm	A-8215.28/1	A-8215.28/1S				A-8217.28/1	A-8217.28/1S
30 mm	4.2 mm	1	9 mm	A-8215.30/1	A-8215.30/1S	12 mm	A-8216.30/1	A-8216.30/1S	A-8217.30/1	A-8217.30/1S
32 mm	4.2 mm	1	9 mm	A-8215.32/1	A-8215.32/1S	13 mm	A-8216.32/1	A-8216.32/1S	A-8217.32/1	A-8217.32/1S
34 mm	4.2 mm	1	9 mm	A-8215.34/1	A-8215.34/1S	14 mm	A-8216.34/1	A-8216.34/1S	A-8217.34/1	A-8217.34/1S
36 mm	4.2 mm	1	10 mm	A-8215.36/1	A-8215.36/1S	14 mm	A-8216.36/1	A-8216.36/1S	A-8217.36/1	A-8217.36/1S
38 mm	4.2 mm	1	10 mm	A-8215.38/1	A-8215.38/1S	15 mm	A-8216.38/1	A-8216.38/1S	A-8217.38/1	A-8217.38/1S
40 mm	4.2 mm	1	11 mm	A-8215.40/1	A-8215.40/1S	16 mm	A-8216.40/1	A-8216.40/1S	A-8217.40/1	A-8217.40/1S
45 mm	4.2 mm	1	11 mm	A-8215.45/1	A-8215.45/1S	18 mm	A-8216.45/1	A-8216.45/1S	A-8217.45/1	A-8217.45/1S
50 mm	4.2 mm	1	12 mm	A-8215.50/1	A-8215.50/1S	20 mm	A-8216.50/1	A-8216.50/1S	A-8217.50/1	A-8217.50/1S
55 mm	4.2 mm	1	12 mm	A-8215.55/1	A-8215.55/1S	22 mm	A-8216.55/1	A-8216.55/1S	A-8217.55/1	A-8217.55/1S
60 mm	4.2 mm	1	13 mm	A-8215.60/1	A-8215.60/1S	24 mm	A-8216.60/1	A-8216.60/1S	A-8217.60/1	A-8217.60/1S
65 mm	4.2 mm	1	13 mm	A-8215.65/1	A-8215.65/1S	26 mm	A-8216.65/1	A-8216.65/1S	A-8217.65/1	A-8217.65/1S
70 mm	4.2 mm	1	14 mm	A-8215.70/1	A-8215.70/1S	28 mm	A-8216.70/1	A-8216.70/1S	A-8217.70/1	A-8217.70/1S

CCS 7.0, selbstbohrend, HexaDrive 25

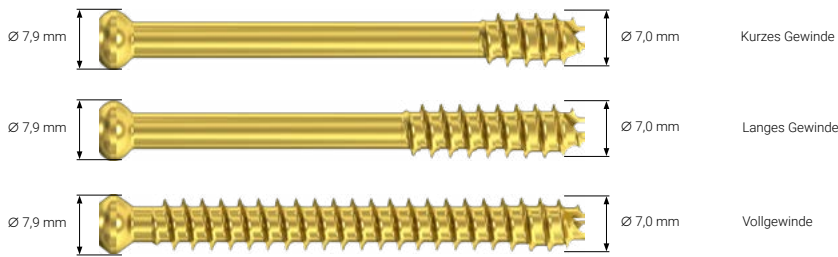
Material: Titanlegierung (ASTM F136, ISO 5832-3)



Länge	Kopf- höhe	Stk. / Pkg.	Kurzes Gewinde			Langes Gewinde			Vollgewinde	
			Gewinde- länge	Art. Nr.	STERILE	Gewinde- länge	Art. Nr.	STERILE	Art. Nr.	STERILE
30 mm	7.2 mm	1	12 mm		A-8410.30/1S					A-8412.30/1S
35 mm	7.2 mm	1	12 mm		A-8410.35/1S	14 mm		A-8411.35/1S		A-8412.35/1S
40 mm	7.2 mm	1	12 mm	A-8410.40/1	A-8410.40/1S	16 mm	A-8411.40/1	A-8411.40/1S	A-8412.40/1	A-8412.40/1S
45 mm	7.2 mm	1	12 mm	A-8410.45/1	A-8410.45/1S	18 mm	A-8411.45/1	A-8411.45/1S	A-8412.45/1	A-8412.45/1S
50 mm	7.2 mm	1	13 mm	A-8410.50/1	A-8410.50/1S	20 mm	A-8411.50/1	A-8411.50/1S	A-8412.50/1	A-8412.50/1S
55 mm	7.2 mm	1	13 mm	A-8410.55/1	A-8410.55/1S	22 mm	A-8411.55/1	A-8411.55/1S	A-8412.55/1	A-8412.55/1S
60 mm	7.2 mm	1	14 mm	A-8410.60/1	A-8410.60/1S	24 mm	A-8411.60/1	A-8411.60/1S	A-8412.60/1	A-8412.60/1S
65 mm	7.2 mm	1	14 mm	A-8410.65/1	A-8410.65/1S	26 mm	A-8411.65/1	A-8411.65/1S	A-8412.65/1	A-8412.65/1S
70 mm	7.2 mm	1	15 mm	A-8410.70/1	A-8410.70/1S	28 mm	A-8411.70/1	A-8411.70/1S	A-8412.70/1	A-8412.70/1S
75 mm	7.2 mm	1	15 mm	A-8410.75/1	A-8410.75/1S	30 mm	A-8411.75/1	A-8411.75/1S	A-8412.75/1	A-8412.75/1S
80 mm	7.2 mm	1	16 mm	A-8410.80/1	A-8410.80/1S	32 mm	A-8411.80/1	A-8411.80/1S	A-8412.80/1	A-8412.80/1S
85 mm	7.2 mm	1	17 mm	A-8410.85/1	A-8410.85/1S	34 mm	A-8411.85/1	A-8411.85/1S	A-8412.85/1	A-8412.85/1S
90 mm	7.2 mm	1	18 mm	A-8410.90/1	A-8410.90/1S	36 mm	A-8411.90/1	A-8411.90/1S	A-8412.90/1	A-8412.90/1S
95 mm	7.2 mm	1	19 mm	A-8410.95/1	A-8410.95/1S	38 mm	A-8411.95/1	A-8411.95/1S	A-8412.95/1	A-8412.95/1S
100 mm	7.2 mm	1	20 mm	A-8410.100/1	A-8410.100/1S	40 mm	A-8411.100/1	A-8411.100/1S	A-8412.100/1	A-8412.100/1S
105 mm	7.2 mm	1	21 mm	A-8410.105/1	A-8410.105/1S	42 mm	A-8411.105/1	A-8411.105/1S	A-8412.105/1	A-8412.105/1S
110 mm	7,2 mm	1	22 mm	A-8410.110/1	A-8410.110/1S	44 mm	A-8411.110/1	A-8411.110/1S	A-8412.110/1	A-8412.110/1S
120 mm	7,2 mm	1	24 mm	A-8410.120/1	A-8410.120/1S	48 mm	A-8411.120/1	A-8411.120/1S	A-8412.120/1	A-8412.120/1S
130 mm	7,2 mm	1	26 mm	A-8410.130/1	A-8410.130/1S	52 mm	A-8411.130/1	A-8411.130/1S	A-8412.130/1	A-8412.130/1S
140 mm	7,2 mm	1	28 mm	A-8410.140/1	A-8410.140/1S	56 mm	A-8411.140/1	A-8411.140/1S	A-8412.140/1	A-8412.140/1S

headedCCS 7.0, selbstbohrend, HexaDrive 25

Material: Titanlegierung (ASTM F136, ISO 5832-3)



Länge	Kopfhöhe	Stk. / Pkg.	Kurzes Gewinde			Langes Gewinde			Vollgewinde	
			Gewindelänge	Art. Nr.	STERILE	Gewindelänge	Art. Nr.	STERILE	Art. Nr.	STERILE
30 mm	4.7 mm	1	12 mm	A-8415.30/1	A-8415.30/1S				A-8417.30/1	A-8417.30/1S
35 mm	4.7 mm	1	12 mm	A-8415.35/1	A-8415.35/1S	14 mm	A-8416.35/1	A-8416.35/1S	A-8417.35/1	A-8417.35/1S
40 mm	4.7 mm	1	12 mm	A-8415.40/1	A-8415.40/1S	16 mm	A-8416.40/1	A-8416.40/1S	A-8417.40/1	A-8417.40/1S
45 mm	4.7 mm	1	12 mm	A-8415.45/1	A-8415.45/1S	18 mm	A-8416.45/1	A-8416.45/1S	A-8417.45/1	A-8417.45/1S
50 mm	4.7 mm	1	13 mm	A-8415.50/1	A-8415.50/1S	20 mm	A-8416.50/1	A-8416.50/1S	A-8417.50/1	A-8417.50/1S
55 mm	4.7 mm	1	13 mm	A-8415.55/1	A-8415.55/1S	22 mm	A-8416.55/1	A-8416.55/1S	A-8417.55/1	A-8417.55/1S
60 mm	4.7 mm	1	14 mm	A-8415.60/1	A-8415.60/1S	24 mm	A-8416.60/1	A-8416.60/1S	A-8417.60/1	A-8417.60/1S
65 mm	4.7 mm	1	14 mm	A-8415.65/1	A-8415.65/1S	26 mm	A-8416.65/1	A-8416.65/1S	A-8417.65/1	A-8417.65/1S
70 mm	4.7 mm	1	15 mm	A-8415.70/1	A-8415.70/1S	28 mm	A-8416.70/1	A-8416.70/1S	A-8417.70/1	A-8417.70/1S
75 mm	4.7 mm	1	15 mm	A-8415.75/1	A-8415.75/1S	30 mm	A-8416.75/1	A-8416.75/1S	A-8417.75/1	A-8417.75/1S
80 mm	4.7 mm	1	16 mm	A-8415.80/1	A-8415.80/1S	32 mm	A-8416.80/1	A-8416.80/1S	A-8417.80/1	A-8417.80/1S
85 mm	4.7 mm	1	17 mm	A-8415.85/1	A-8415.85/1S	34 mm	A-8416.85/1	A-8416.85/1S	A-8417.85/1	A-8417.85/1S
90 mm	4.7 mm	1	18 mm	A-8415.90/1	A-8415.90/1S	36 mm	A-8416.90/1	A-8416.90/1S	A-8417.90/1	A-8417.90/1S
95 mm	4.7 mm	1	19 mm	A-8415.95/1	A-8415.95/1S	38 mm	A-8416.95/1	A-8416.95/1S	A-8417.95/1	A-8417.95/1S
100 mm	4.7 mm	1	20 mm	A-8415.100/1	A-8415.100/1S	40 mm	A-8416.100/1	A-8416.100/1S	A-8417.100/1	A-8417.100/1S
105 mm	4.7 mm	1	21 mm	A-8415.105/1	A-8415.105/1S	42 mm	A-8416.105/1	A-8416.105/1S	A-8417.105/1	A-8417.105/1S
110 mm	4.7 mm	1	22 mm	A-8415.110/1	A-8415.110/1S	44 mm	A-8416.110/1	A-8416.110/1S	A-8417.110/1	A-8417.110/1S
120 mm	4.7 mm	1	24 mm	A-8415.120/1	A-8415.120/1S	48 mm	A-8416.120/1	A-8416.120/1S	A-8417.120/1	A-8417.120/1S
130 mm	4.7 mm	1	26 mm	A-8415.130/1	A-8415.130/1S	52 mm	A-8416.130/1	A-8416.130/1S	A-8417.130/1	A-8417.130/1S
140 mm	4.7 mm	1	28 mm	A-8415.140/1	A-8415.140/1S	56 mm	A-8416.140/1	A-8416.140/1S	A-8417.140/1	A-8417.140/1S

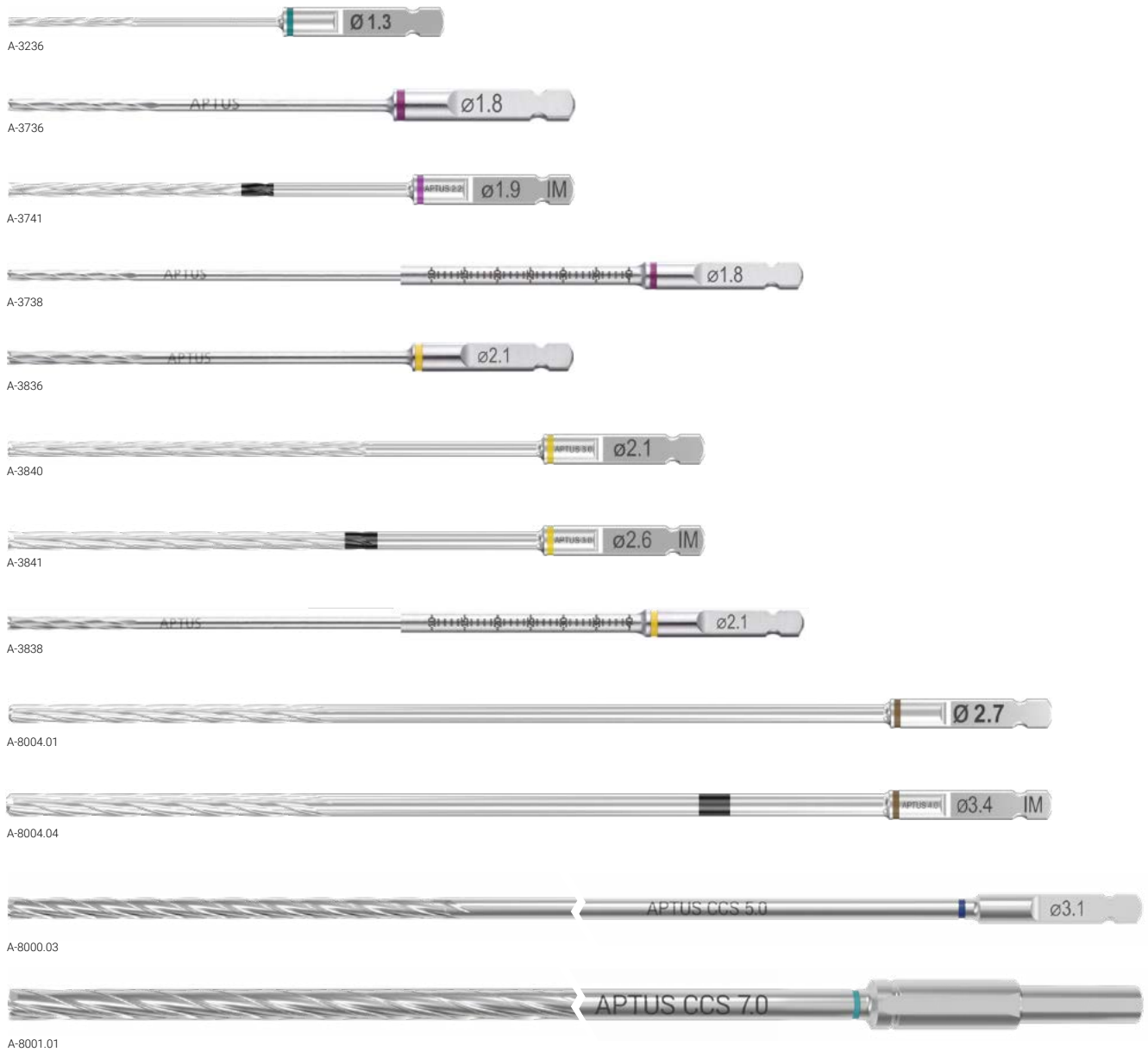
Unterlegscheiben

Material: Titanlegierung (ASTM F136, ISO 5832-3)



Art. Nr.	STERILE	Systemgröße	Ø	Beschreibung	Stk./Pkg.
A-4700.71/1	A-4700.71/1S	2.2	5,0 mm	für headedCCS	1
A-4800.70/1	A-4800.70/1S	3.0	6,5 mm	für headedCCS	1
A-8140.70/1	A-8140.70/1S	4.0	7,5 mm	für headedCCS	1
A-8240.70/1	A-8240.70/1S	5.0	9,0 mm	für headedCCS	1
A-8440.70/1	A-8440.70/1S	7.0	13,0 mm	für headedCCS	1

Spiralbohrer, kanüliert



Art. Nr.	STERILE	Systemgrösse	Ø	Länge	Beschreibung	Schaftende	Stk./Pkg.
A-3236	A-3236S	1.7	1,3 mm	67 mm	für K-Draht Ø 0,6 mm	AO Quick Coupling	1
A-3736	A-3736S	2.2	1,8 mm	87 mm	für K-Draht Ø 0,8 mm	AO Quick Coupling	1
A-3738	A-3738S	2.2	1,8 mm	122 mm	für K-Draht Ø 0,8 mm, für Bohrstopp A-2038	AO Quick Coupling	1
A-3741	A-3741S	2.2	1,9 mm	87 mm	für K-Draht Ø 0,8 mm, IM	AO Quick Coupling	1
A-3836	A-3836S	3.0	2,1 mm	87 mm	für K-Draht Ø 1,1 mm	AO Quick Coupling	1
A-3838	A-3838S	3.0	2,1 mm	122 mm	für K-Draht Ø 1,1 mm, für Bohrstopp A-2038	AO Quick Coupling	1
A-3840	A-3840S	3.0	2,1 mm	107 mm	für K-Draht Ø 1,1 mm	AO Quick Coupling	1
A-3841	A-3841S	3.0	2,6 mm	107 mm	für K-Draht Ø 1,1 mm, IM	AO Quick Coupling	1
A-8000.03	A-8000.03S	5.0	3,1 mm	177 mm	für K-Draht Ø 1,6 mm	AO Quick Coupling	1
A-8001.01	A-8001.01S	7.0	4,8 mm	265 mm	für K-Draht Ø 2,2 mm	AO Large Quick Coupling	1
A-8004.01	A-8004.01S	4.0	2,7 mm	160 mm	für K-Draht Ø 1,25 mm	AO Quick Coupling	1
A-8004.04	A-8004.04S	4.0	3,4 mm	160 mm	für K-Draht Ø 1,25 mm, IM	AO Quick Coupling	1

Bohrstopp



Art. Nr.	Systemgrösse	Länge	Beschreibung	Stk./Pkg.
A-2038	2.2/3.0	35 mm	für kanülierte Spiralbohrer A-3738 und A-3838	1

Kopfraumfräser, kanüliert



A-3932



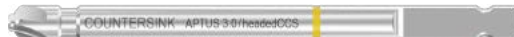
A-3937



A-3935



A-3938



A-3936



A-8004.02



A-8004.03



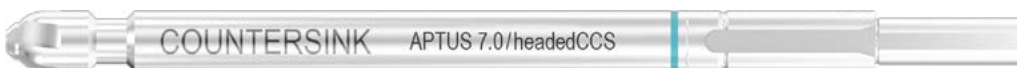
A-8000.04



A-8000.05



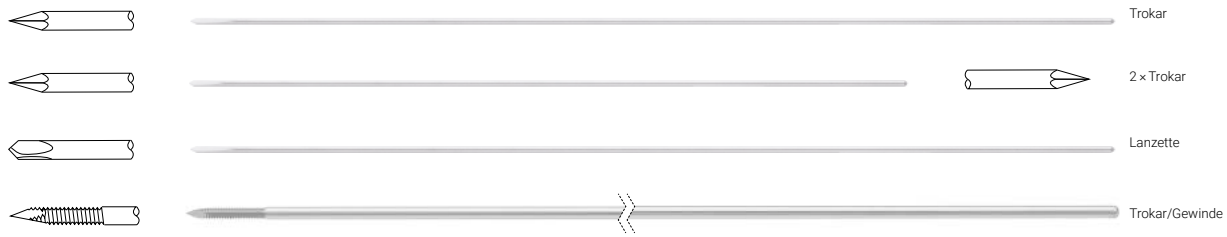
A-8001.02



A-8001.03

Art. Nr.	STERILE	Systemgrösse	Länge	Beschreibung	Schaftende	Stk./Pkg.
A-3932	A-3932S	1.7	50 mm	nur für CCS	AO Quick Coupling	1
A-3935	A-3935S	2.2	68 mm	nur für headedCCS	AO Quick Coupling	1
A-3936	A-3936S	3.0	68 mm	nur für headedCCS	AO Quick Coupling	1
A-3937	A-3937S	2.2	68 mm	nur für CCS	AO Quick Coupling	1
A-3938	A-3938S	3.0	68 mm	nur für CCS	AO Quick Coupling	1
A-8000.04	A-8000.04S	5.0	117 mm	nur für CCS	AO Quick Coupling	1
A-8000.05	A-8000.05S	5.0	117 mm	nur für headedCCS	AO Quick Coupling	1
A-8001.02	A-8001.02S	7.0	135 mm	nur für CCS	AO Large Quick Coupling	1
A-8001.03	A-8001.03S	7.0	135 mm	nur für headedCCS	AO Large Quick Coupling	1
A-8004.02	A-8004.02S	4.0	117 mm	nur für CCS	AO Quick Coupling	1
A-8004.03	A-8004.03S	4.0	117 mm	nur für headedCCS	AO Quick Coupling	1

K-Drähte, rostfreier Stahl



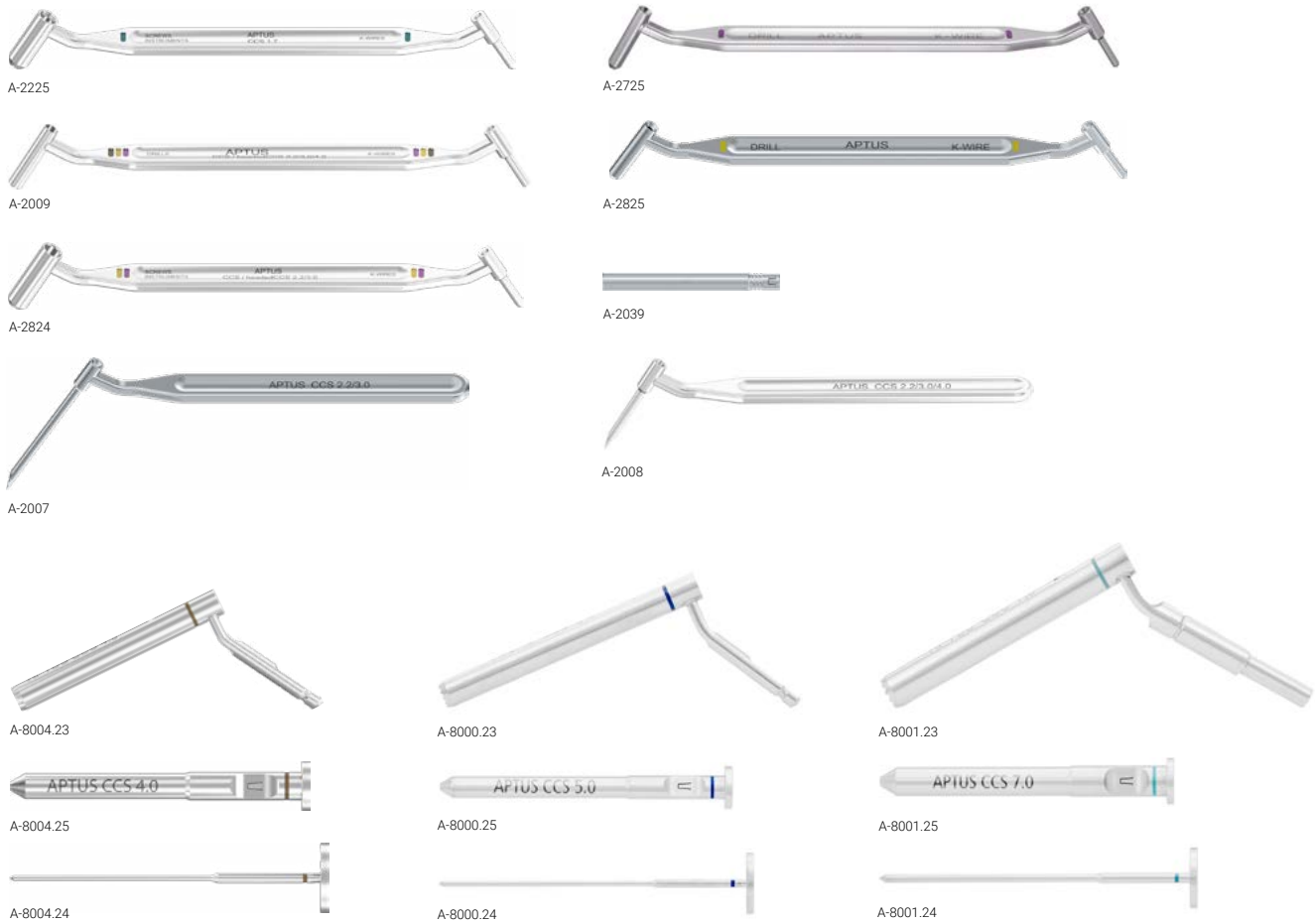
Art. Nr.	STERILE	Systemgrösse	Ø	Beschreibung	Länge	Gewindelänge	Stk./Pkg.
A-5040.00		2.2	0,8 mm	Trokar	100 mm		10
A-5040.00/1	A-5040.00/1S	2.2	0,8 mm	Trokar	100 mm		1
A-5040.01		2.2	0,8 mm	Trokar	150 mm		10
A-5040.01/1	A-5040.01/1S	2.2	0,8 mm	Trokar	150 mm		1
A-5040.10		3.0	1,1 mm	Trokar	100 mm		10
A-5040.10/1	A-5040.10/1S	3.0	1,1 mm	Trokar	100 mm		1
A-5040.11		3.0	1,1 mm	Trokar	150 mm		10
A-5040.11/1	A-5040.11/1S	3.0	1,1 mm	Trokar	150 mm		1
A-5040.30		4.0	1,25 mm	Trokar	200 mm		10
A-5040.30/1	A-5040.30/1S	4.0	1,25 mm	Trokar	200 mm		1
A-5040.42		5.0	1,6 mm	Trokar	200 mm		10
A-5040.42/1	A-5040.42/1S	5.0	1,6 mm	Trokar	200 mm		1
A-5040.74		7.0	2,2 mm	Trokar	250 mm		10
A-5040.74/1	A-5040.74/1S	7.0	2,2 mm	Trokar	250 mm		1
A-5040.90		1.7	0,6 mm	Trokar	100 mm		10
A-5040.90/1	A-5040.90/1S	1.7	0,6 mm	Trokar	100 mm		1
A-5042.00		2.2	0,8 mm	Lanzette	100 mm		10
A-5042.00/1	A-5042.00/1S	2.2	0,8 mm	Lanzette	100 mm		1
A-5042.10		3.0	1,1 mm	Lanzette	100 mm		10
A-5042.10/1	A-5042.00/1S	3.0	1,1 mm	Lanzette	100 mm		1
A-5043.00		2.2	0,8 mm	2 x Trokar	100 mm		10
A-5043.00/1	A-5043.00/1S	2.2	0,8 mm	2 x Trokar	100 mm		1
A-5043.10		2.2	0,8 mm	2 x Trokar	100 mm		10
A-5043.10/1	A-5043.10/1S	2.2	0,8 mm	2 x Trokar	100 mm		1
A-5044.30		4.0	1,25 mm	Trokar, Gewinde	200 mm	10 mm	10
A-5044.30/1	A-5044.30/1S	4.0	1,25 mm	Trokar, Gewinde	200 mm	10 mm	1
A-5044.42		5.0	1,6 mm	Trokar, Gewinde	200 mm	10 mm	10
A-5044.42/1	A-5044.42/1S	5.0	1,6 mm	Trokar, Gewinde	200 mm	10 mm	1
A-5044.74		7.0	2,2 mm	Trokar, Gewinde	250 mm	10 mm	10
A-5044.74/1	A-5044.74/1S	7.0	2,2 mm	Trokar, Gewinde	250 mm	10 mm	1

Parallel Click-on K-Draht-Führung



Art. Nr.	Systemgrösse	Beschreibung	Länge	Stk./Pkg.
A-2027	2.2/3.0	für Bohrerführungen A-2725 und A-2825 oder K-Draht-Führung A-2009	20 mm	1

Weichteilschonung



Art. Nr.	Systemgrösse	CCS/headedCCS	Beschreibung	Stk./Pkg.
A-2007	2.2/3.0	CCS/headedCCS	K-Draht-Führung, perkutan, Spitze 50 mm	1
A-2008	2.2/3.0/4.0	CCS	K-Draht-Führung, perkutan, Spitze 30 mm	1
A-2009	2.2/3.0/4.0	CCS	K-Draht-Führung/Gewebeschutzhülse	1
A-2225	1.7	CCS	K-Draht-Führung/Gewebeschutzhülse	1
A-2039	2.2/3.0	CCS	Gewebeschutzhülse	1
A-2725	2.2	CCS	Bohrerführung	1
A-2824	2.2/3.0	CCS/headedCCS	K-Draht-Führung/Gewebeschutzhülse	1
A-2825	3.0	CCS	Bohrerführung	1
A-8000.23	5.0	CCS/headedCCS	Gewebeschutzhülse, AO Quick Coupling	1
A-8000.24	5.0	CCS/headedCCS	Trokar für A-8000.23	1
A-8000.25	5.0	CCS/headedCCS	K-Draht-Führung für A-8000.23	1
A-8001.23	7.0	CCS/headedCCS	Gewebeschutzhülse, AO Large Quick Coupling	1
A-8001.24	7.0	CCS/headedCCS	Trokar für A-8001.23	1
A-8001.25	7.0	CCS/headedCCS	K-Draht-Führung für A-8001.23	1
A-8004.23	4.0	CCS/headedCCS	Gewebeschutzhülse, AO	1
A-8004.24	4.0	CCS/headedCCS	Trokar für A-8004.23	1
A-8004.25	4.0	CCS/headedCCS	K-Draht-Führung für A-8004.23	1

Tiefenmessgeräte



A-2235



A-2035



A-2835



A-8004.27



A-8004.28



A-8000.27



A-8001.27

Art. Nr.	Systemgrösse	Beschreibung	Länge	Stk./Pkg.
A-2035	2.2/3.0	für K-Draht Ø 0,8 mm/1,1 mm und Länge 100/150 mm, Isthmus	143 mm	1
A-2235	1.7	für K-Draht Ø 0,6 mm und Länge 100 mm	110 mm	1
A-2835	2.2/3.0	für K-Draht Ø 0,8 mm /1,1 mm und Länge 100 mm	110 mm	1
A-8000.27	5.0	für K-Draht Ø 1,6 mm und Länge 200 mm	193 mm	1
A-8001.27	7.0	für K-Draht Ø 2,2 mm und Länge 250 mm	223 mm	1
A-8004.27	4.0	für K-Draht Ø 1,25 mm und Länge 200 mm	192 mm	1
A-8004.28	4.0	für K-Draht Ø 1,25 mm und Länge 200 mm, Isthmus	192 mm	1

Handgriffe, kanüliert



A-2073



A-2077



A-8000.20



A-8001.10

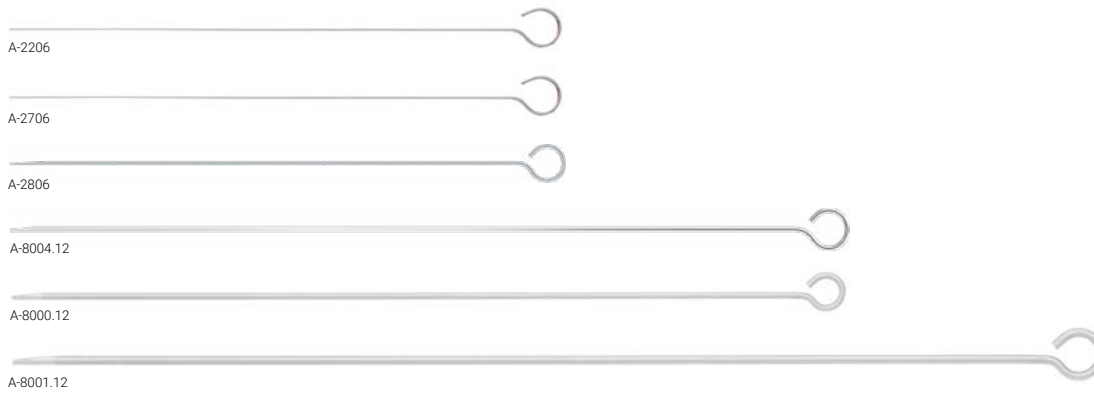
Art. Nr.	Systemgrösse	Beschreibung	Länge	Für Schaftende	Stk./Pkg.
A-2073	1.7/2.2/3.0	mit Drehkappe	125 mm	AO Quick Coupling	1
A-2077	4.0		129 mm	AO Quick Coupling	1
A-8000.20	5.0		151 mm	AO Quick Coupling	1
A-8001.10	7.0		171 mm	AO Large Quick Coupling	1

Schraubendreherklingen, kanüliert, selbsthaltend



Art. Nr.	Systemgrösse	Interface	Beschreibung	Länge	Schaftende	Stk./Pkg.
A-2216	1.7	HD4	für K-Draht Ø 0,6 mm und Länge 100 mm	60 mm	AO Quick Coupling	1
A-2716	2.2	HD7	für K-Draht Ø 0,8 mm und Länge 100 mm	75 mm	AO Quick Coupling	1
A-2816	3.0	HD10	für K-Draht Ø 1,1 mm und Länge 100 mm	75 mm	AO Quick Coupling	1
A-8000.21	5.0	HD15	für K-Draht Ø 1,6 mm und Länge 200 mm	120 mm	AO Quick Coupling	1
A-8001.11	7.0	HD25	für K-Draht Ø 2,2 mm und Länge 250 mm	160 mm	AO Large Quick Coupling	1
A-8004.11	4.0	HD12	für K-Draht Ø 1,25 mm und Länge 200 mm	120 mm	AO Quick Coupling	1

Reinigungsstifte



Art. Nr.	Systemgröße	Ø	Länge	Stk./Pkg.
A-2206	1.7	0,6 mm	147 mm	1
A-2706	2.2	0,8 mm	147 mm	1
A-2806	3.0	1,1 mm	148 mm	1
A-8000.12	5.0	1,6 mm	222 mm	1
A-8001.12	7.0	2,3 mm	291 mm	1
A-8004.12	4.0	1,3 mm	222 mm	1

Raspatorium



Art. Nr.	Breite	Länge	Stk./Pkg.
A-7011	3 mm	185 mm	1

Knochenhaltezange für Scarf-Osteotomien



Art. Nr.	Länge	Stk./Pkg.
A-2065	147 mm	1

R_CCS-01000000_v0 / 2024-04, Medartis AG, Schweiz. Technische Änderungen vorbehalten.

HERSTELLER & HAUPTSITZ

Medartis AG | Hochbergerstrasse 60E | 4057 Basel / Schweiz

P +41 61 633 34 34 | F +41 61 633 34 00 | www.medartis.com

TOCHTERGESELLSCHAFTEN

Australien | Brasilien | China | Deutschland | Frankreich | Japan | Mexiko | Neuseeland | Österreich | Polen | Spanien

UK | USA

Adressen und weitere Informationen bezüglich unserer Tochtergesellschaften und Distributoren siehe www.medartis.com

CE CE
0197

UK UK
CA CA
0086

Haftungsausschluss: Diese Informationen sollen das Medartis Produktangebot von Medizinprodukten aufzeigen. Der Chirurg muss sich stets auf seine eigene fachmedizinische Einschätzung stützen, um über den Einsatz eines bestimmten Produkts bei der Behandlung des jeweiligen Patienten zu entscheiden. Medartis erteilt keinen ärztlichen Rat. Die Produkte sind möglicherweise aus Registrierungsgründen und/oder wegen medizinischer Verfahren nicht in allen Ländern verfügbar. Für weitere Informationen wenden Sie sich bitte an Ihre Medartis Vertretung (www.medartis.com). Diese Informationen enthalten Produkte mit der CE- und/oder UKCA-Kennzeichnung. Alle gezeigten Abbildungen dienen nur der Veranschaulichung und stellen möglicherweise keine exakte Darstellung des Produkts dar. Nur für USA: Gemäss Bundesgesetz darf die Abgabe dieses Produkts nur an Ärzte oder in deren Auftrag erfolgen.

© Medartis 2024. Alle hier enthaltenen Informationen sind durch Urheberrechte, Markenrechte und andere geistige Eigentumsrechte geschützt, deren Eigentümer oder Lizenznehmer soweit zutreffend und sofern nicht anders angegeben, Medartis oder mit ihr verbundene Unternehmen sind. Die Weitergabe, Vervielfältigung oder Offenlegung der hier enthaltenen Informationen, ob ganz oder teilweise, ist ohne die vorherige schriftliche Zustimmung von Medartis untersagt.