

medartis

PRECISION IN FIXATION

INFORMATIONS PRODUIT

# CCS et headedCCS

Vis canulées



APTUS



# Contents

4	CCS, headedCCS
8	Exemples d'utilisation dans les membres supérieurs
9	Exemples d'utilisation dans les membres inférieurs
10	Stockage
11	Informations pour les commandes

Pour de plus amples informations sur la gamme APTUS, consulter [www.medartis.com](http://www.medartis.com)

# La précision au service de la performance

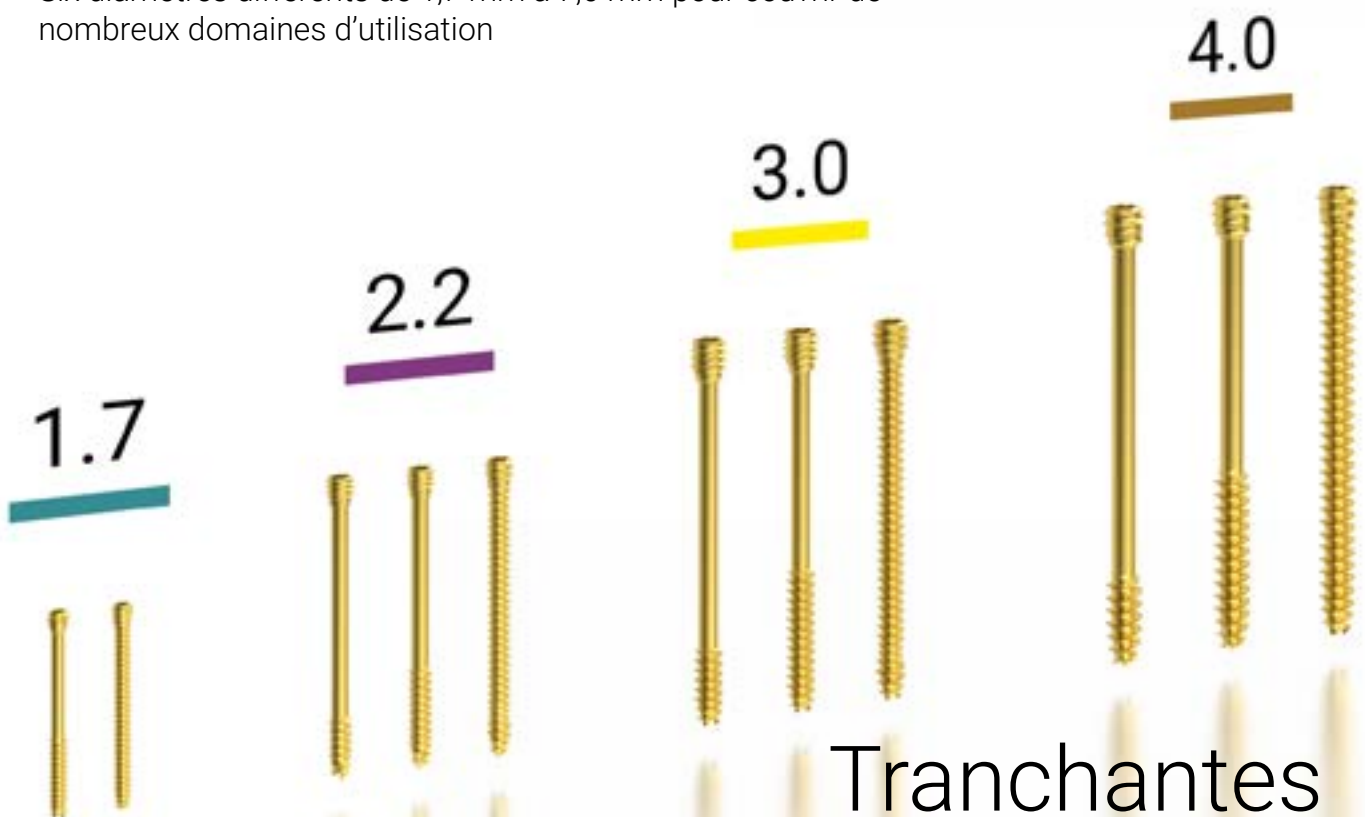
Medartis continue d'investir dans la recherche et le développement, afin que les chirurgiens bénéficient de nos dernières innovations :

- trois filetages différents : filetage court, filetage long et filetage intégral, pour la réduction de fractures avec ou sans compression
- Vis avec et sans tête. La gamme CCS offre des implants pour un positionnement intra et extra-articulaire des vis
- Six diamètres différents de 1,7 mm à 7,0 mm pour couvrir de nombreux domaines d'utilisation

headedCCS



CCS



## Tranchantes

Filetage SpeedTip autoforant et autotaraudant :

- De conception unique, la pointe accroche rapidement<sup>1</sup>
- La pointe triangulaire permet d'effectuer le forage, le taraudage et la compression du tissu osseux simultanément lors de l'insertion afin de diminuer le risque d'arrachage

<sup>1</sup> Spiegel, A.; Pochlatko, N.; Zeuner, H.; Lang, A.: Biomechanical Tests of Different Cannulated Compression Screws (Medartis AG, Switzerland)

Extrémité conçue pour faciliter la pose contrôlée de la vis avec un faible couple d'insertion

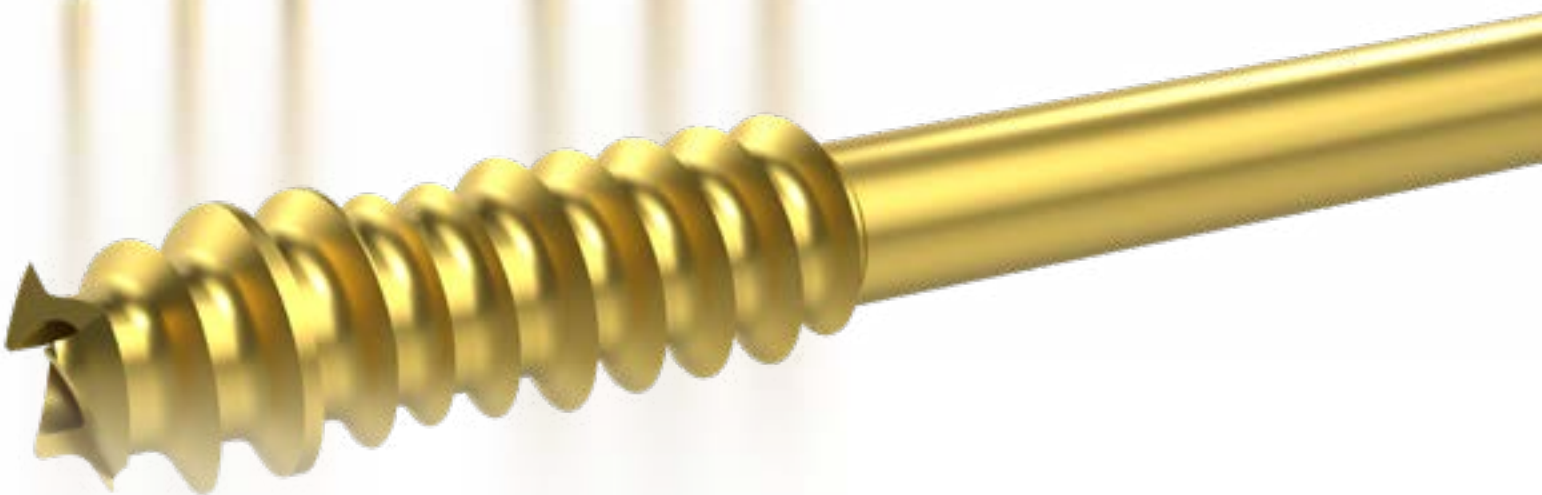
Filetage unique en son genre pour une accroche osseuse optimale



Vis à empreinte HexaDrive autopréhensive




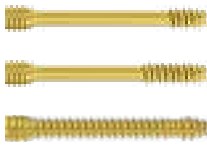



5.0

7.0



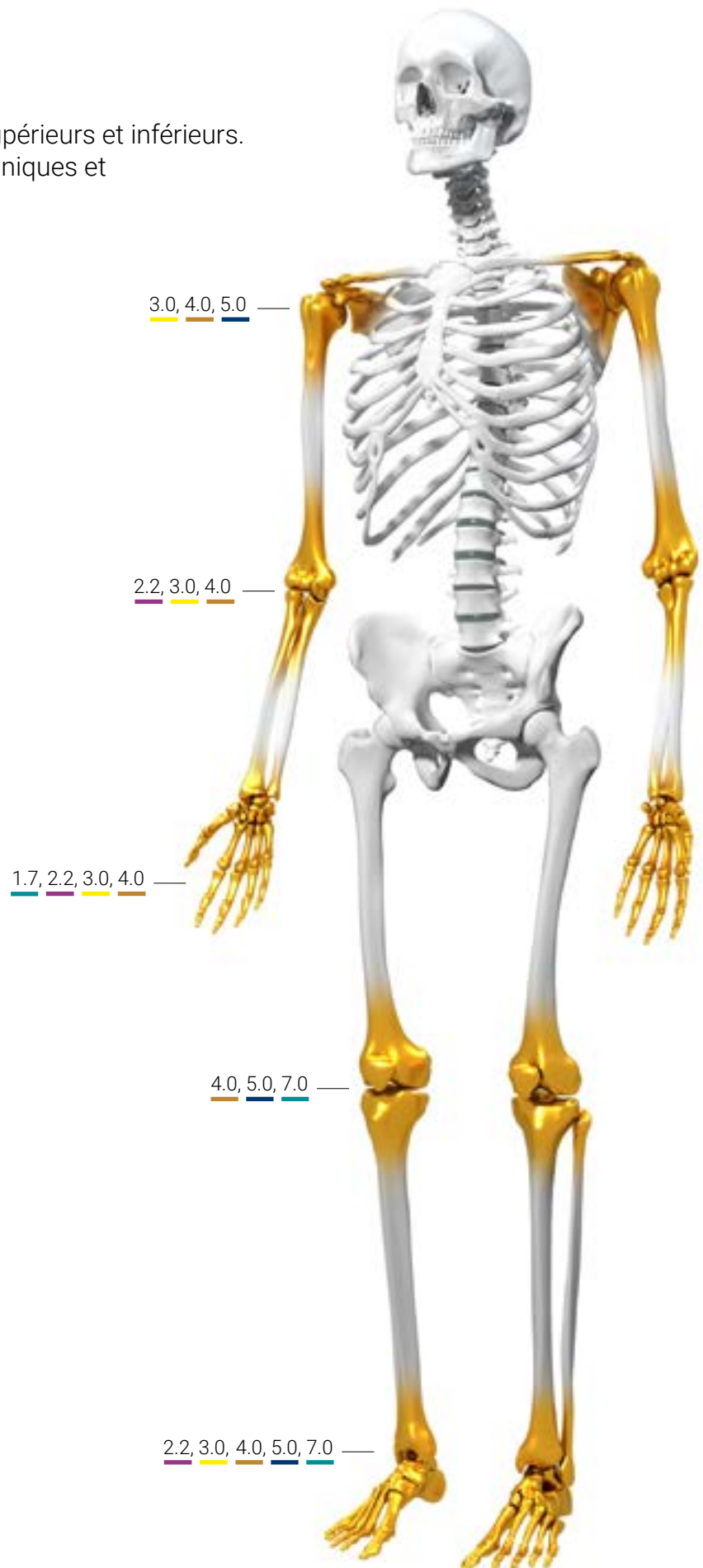
# Gamme complète.

Medartis offre une gamme complète d'implants permettant de répondre aux besoins et aux préférences du chirurgien.

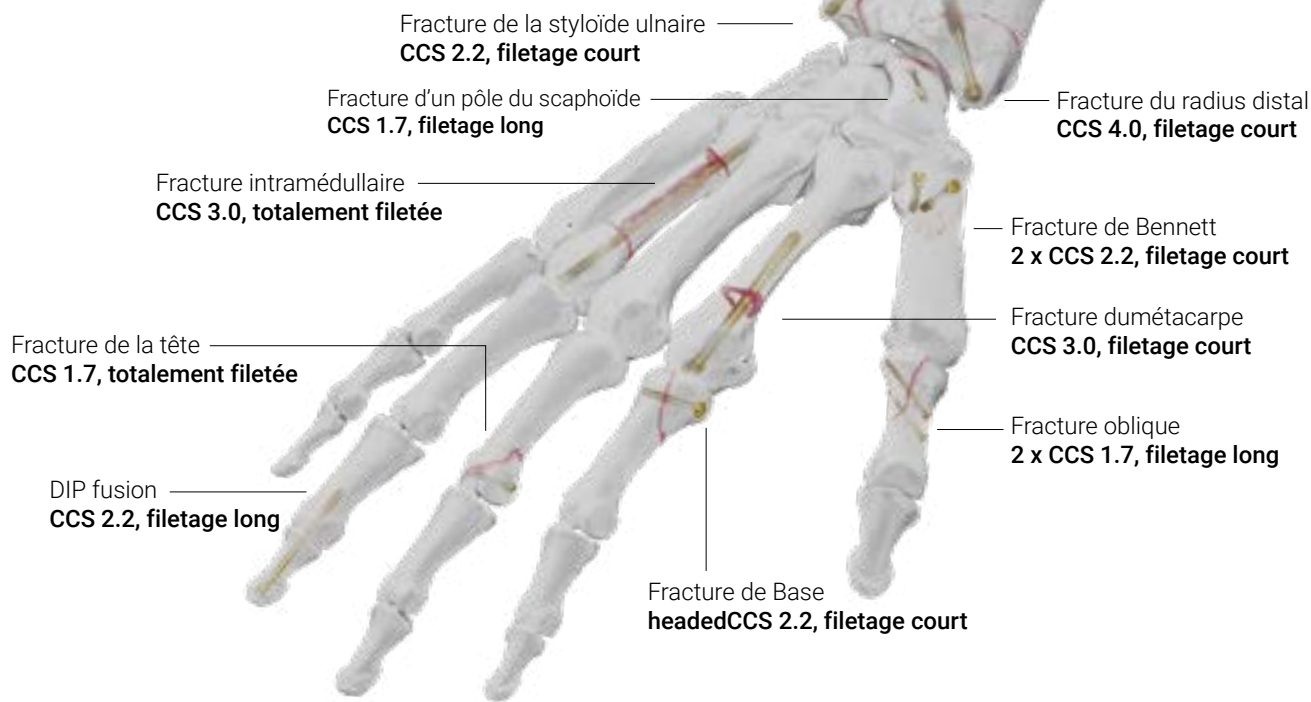
	CCS	headedCCS
<u>1.7</u>	 <p>8 – 20 mm 6 – 16 mm</p> <p>Broches de Kirschner Ø 0,6 mm ; longueur 100 mm</p>	
<u>2.2</u>	 <p>10 – 55 mm 22 – 55 mm 10 – 55 mm</p> <p>Broches de Kirschner Ø 0,8 mm ; longueur 100 mm ou 150 mm</p>	 <p>10 – 40 mm 20 – 40 mm</p> <p>Broches de Kirschner Ø 0,8 mm ; longueur 100 mm</p>
<u>3.0</u>	 <p>10 – 70 mm 26 – 70 mm 10 – 70 mm</p> <p>Broches de Kirschner Ø 1,1 mm ; longueur 100 mm ou 150 mm</p>	 <p>10 – 40 mm 20 – 40 mm</p> <p>Broches de Kirschner Ø 1,1 mm ; longueur 100 mm</p>
<u>4.0</u>	 <p>16 – 80 mm 20 – 80 mm 16 – 80 mm</p> <p>Broches de Kirschner Ø 1,25 mm ; longueur 200 mm</p>	 <p>16 – 60 mm 20 – 60 mm 16 – 60 mm</p> <p>Broches de Kirschner Ø 1,25 mm ; longueur 200 mm</p>
<u>5.0</u>	 <p>24 – 70 mm 30 – 70 mm 24 – 70 mm</p> <p>Broches de Kirschner Ø 1,6 mm ; longueur 200 mm</p>	 <p>24 – 70 mm 30 – 70 mm 24 – 70 mm</p> <p>Broches de Kirschner Ø 1,6 mm ; longueur 200 mm</p>
<u>7.0</u>	 <p>30 – 140 mm 35 – 140 mm 30 – 140 mm</p> <p>Broches de Kirschner Ø 2,2 mm ; longueur 250 mm</p>	 <p>30 – 140 mm 35 – 140 mm 30 – 140 mm</p> <p>Broches de Kirschner Ø 2,2 mm ; longueur 250 mm</p>

# Simplicité.

Un concept pour les membres supérieurs et inférieurs.  
La gamme permet plusieurs techniques et  
combinaisons de fixation.



## Exemples d'utilisation dans les membres supérieurs



### Cas N°1 – Fracture d'un métacarpe



TDM préopératoire  
 Patiente : femme de 55 ans  
 Fracture de deux métacarpes  
 consécutive à une chute.

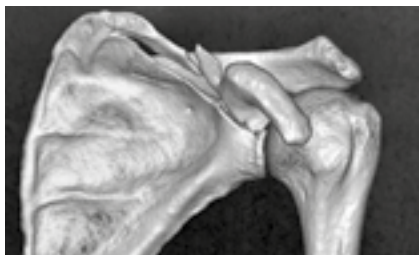


Radiographies peropératoires

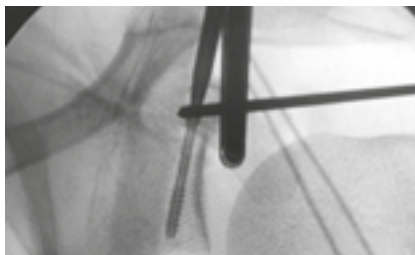
Fixation intramédullaire d'un métacarpe avec une vis 4.0 CCS totalement fileté et une vis CCS 3.0 partiellement fileté



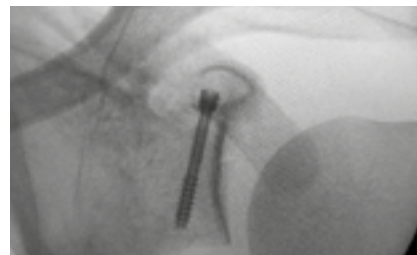
### Cas N°2 – Fracture de la cavité glénoïde



TDM préopératoire  
 Patient : homme de 40 ans  
 Fracture de la cavité glénoïde intra-articulaire supérieure avec atteinte de la base du coracoïde.



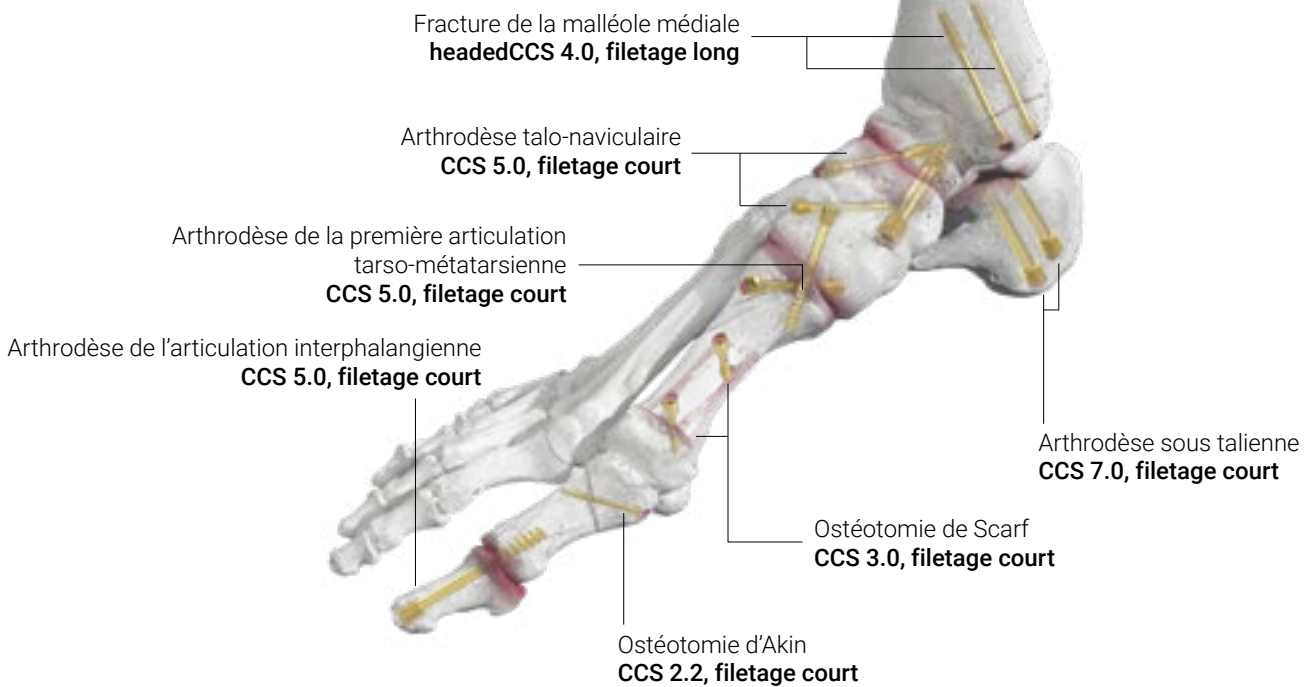
Radiographie peropératoire  
 Réduction fermée en procédures arthroscopiques et fixation interne avec une vis CCS 4.0 comprenant un long filetage distal.



Radiographie peropératoire après ostéosynthèse par vissage

Exemple clinique, avec l'aimable autorisation de : D. V. Tuckman, États-Unis (1) | S. Raniga, Australie (2)

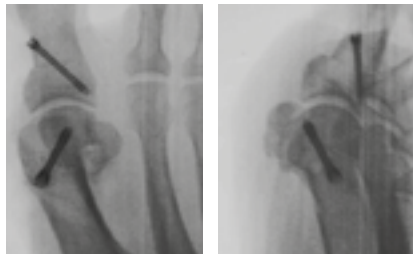
## Exemples d'utilisation dans les membres inférieurs



### Cas N°1 – Correction de l'hallux valgus



Radiographie préopératoire  
 Patiente : femme de 50 ans



Radiographies peropératoires  
 Ostéotomie en chevron d'Akin pour une correction avec une vis CCS 2.2 et une vis CCS 3.0



Radiographie postopératoire  
 6 semaines après l'intervention chirurgicale

### Cas N°2 – Double arthrodèse



Radiographies préopératoires  
 Patiente : femme de 75 ans  
 Arthrose de l'articulation talo-naviculaire et nécrose naviculaire partielle

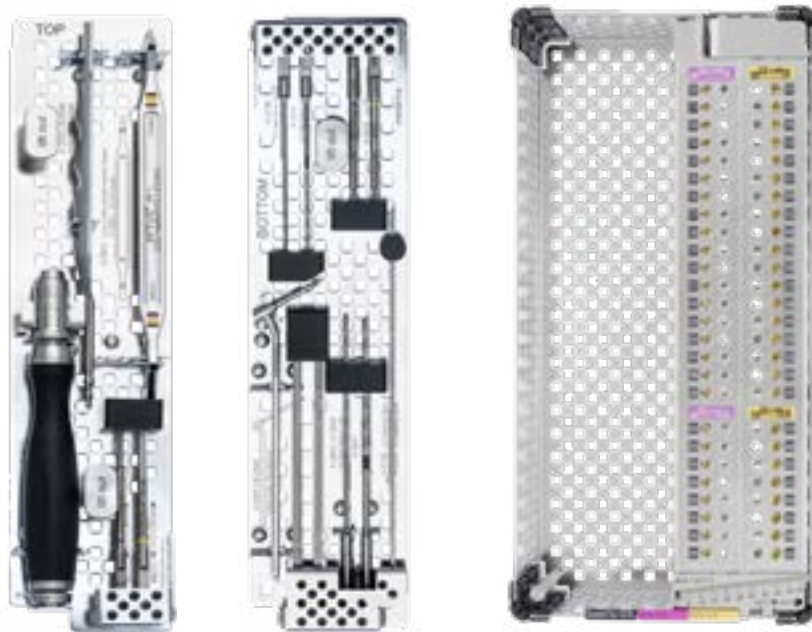


Radiographies postopératoires  
 Arthrodèse cicatrisée après 5 mois  
 Utilisation de 2 x CCS 5.0 et 2 x CCS 7.0

Exemple clinique, avec l'aimable autorisation de : U. Hefti, Suisse (1) | C. Plaass, Allemagne (2)

# Stockage

- Récipients compacts
- Organisation simple des implants et des instruments
- Récipient avec nettoyage et stérilisation des implants validés
- Simplicité d'utilisation



Exemple de container pour vis CCS 2.2, 3.0 comprenant deux plateaux d'instruments



Exemple de container pour vis CCS 5.0 comprenant deux plateaux d'instruments

# Informations pour les commandes

## CCS 1.7, autoforantes, HexaDrive 4

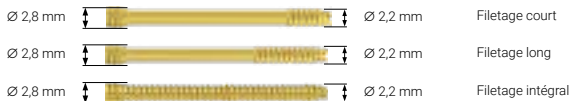
Matériau : Alliage de titane (ASTM F136, ISO 5832-3)



Longueur	Hauteur de la tête	Pièces / pqt	Filetage long			Filetage intégral	
			Longueur du filetage	Référence	STERILE	Référence	STERILE
6 mm	2,0 mm	1				A-5282.06/1	A-5282.06/1S
7 mm	2,0 mm	1				A-5282.07/1	A-5282.07/1S
8 mm	2,0 mm	1	3 mm	A-5281.08/1	A-5281.08/1S	A-5282.08/1	A-5282.08/1S
9 mm	2,0 mm	1	4 mm	A-5281.09/1	A-5281.09/1S	A-5282.09/1	A-5282.09/1S
10 mm	2,0 mm	1	4 mm	A-5281.10/1	A-5281.10/1S	A-5282.10/1	A-5282.10/1S
11 mm	2,0 mm	1	5 mm	A-5281.11/1	A-5281.11/1S	A-5282.11/1	A-5282.11/1S
12 mm	2,0 mm	1	5 mm	A-5281.12/1	A-5281.12/1S	A-5282.12/1	A-5282.12/1S
13 mm	2,0 mm	1	5 mm	A-5281.13/1	A-5281.13/1S	A-5282.13/1	A-5282.13/1S
14 mm	2,0 mm	1	6 mm	A-5281.14/1	A-5281.14/1S	A-5282.14/1	A-5282.14/1S
15 mm	2,0 mm	1	6 mm	A-5281.15/1	A-5281.15/1S	A-5282.15/1	A-5282.15/1S
16 mm	2,0 mm	1	7 mm	A-5281.16/1	A-5281.16/1S	A-5282.16/1	A-5282.16/1S
18 mm	2,0 mm	1	7 mm	A-5281.18/1	A-5281.18/1S		
20 mm	2,0 mm	1	8 mm	A-5281.20/1	A-5281.20/1S		

## CCS 2.2, autoforantes, HexaDrive 7

Matériau : Alliage de titane (ASTM F136, ISO 5832-3)



Longueur	Hauteur de la tête	Pièces / pqt	Filetage court			Filetage long			Filetage intégral	
			Longueur du filetage	Référence	STERILE	Longueur du filetage	Référence	STERILE	Référence	STERILE
10 mm	3,0 mm	1	4 mm	A-5780.10/1	A-5780.10/1S			A-5782.10/1	A-5782.10/1S	
11 mm	3,0 mm	1	5 mm	A-5780.11/1	A-5780.11/1S			A-5782.11/1	A-5782.11/1S	
12 mm	3,0 mm	1	5 mm	A-5780.12/1	A-5780.12/1S			A-5782.12/1	A-5782.12/1S	
13 mm	3,0 mm	1	5 mm	A-5780.13/1	A-5780.13/1S			A-5782.13/1	A-5782.13/1S	
14 mm	3,0 mm	1	5 mm	A-5780.14/1	A-5780.14/1S			A-5782.14/1	A-5782.14/1S	
15 mm	3,0 mm	1	5 mm	A-5780.15/1	A-5780.15/1S			A-5782.15/1	A-5782.15/1S	
16 mm	3,0 mm	1	5 mm	A-5780.16/1	A-5780.16/1S			A-5782.16/1	A-5782.16/1S	
17 mm	3,0 mm	1	5 mm	A-5780.17/1	A-5780.17/1S			A-5782.17/1	A-5782.17/1S	
18 mm	3,0 mm	1	5 mm	A-5780.18/1	A-5780.18/1S			A-5782.18/1	A-5782.18/1S	
19 mm	3,0 mm	1	5 mm	A-5780.19/1	A-5780.19/1S			A-5782.19/1	A-5782.19/1S	
20 mm	3,0 mm	1	5 mm	A-5780.20/1	A-5780.20/1S			A-5782.20/1	A-5782.20/1S	
21 mm	3,0 mm	1	5 mm	A-5780.21/1	A-5780.21/1S			A-5782.21/1	A-5782.21/1S	
22 mm	3,0 mm	1	5 mm	A-5780.22/1	A-5780.22/1S	8 mm	A-5781.22/1	A-5781.22/1S	A-5782.22/1	A-5782.22/1S
23 mm	3,0 mm	1	5 mm	A-5780.23/1	A-5780.23/1S			A-5782.23/1	A-5782.23/1S	
24 mm	3,0 mm	1	6 mm	A-5780.24/1	A-5780.24/1S	8 mm	A-5781.24/1	A-5781.24/1S	A-5782.24/1	A-5782.24/1S
25 mm	3,0 mm	1	6 mm	A-5780.25/1	A-5780.25/1S			A-5782.25/1	A-5782.25/1S	
26 mm	3,0 mm	1	6 mm	A-5780.26/1	A-5780.26/1S	8 mm	A-5781.26/1	A-5781.26/1S	A-5782.26/1	A-5782.26/1S
27 mm	3,0 mm	1	6 mm	A-5780.27/1	A-5780.27/1S			A-5782.27/1	A-5782.27/1S	
28 mm	3,0 mm	1	6 mm	A-5780.28/1	A-5780.28/1S	9 mm	A-5781.28/1	A-5781.28/1S	A-5782.28/1	A-5782.28/1S
29 mm	3,0 mm	1	6 mm	A-5780.29/1	A-5780.29/1S			A-5782.29/1	A-5782.29/1S	
30 mm	3,0 mm	1	6 mm	A-5780.30/1	A-5780.30/1S	10 mm	A-5781.30/1	A-5781.30/1S	A-5782.30/1	A-5782.30/1S

Longueur	Hauteur de la tête	Pièces/pqt	Filetage court			Filetage long			Filetage intégral	
			Longueur du filetage	Référence	STERILE	Longueur du filetage	Référence	STERILE	Référence	STERILE
32 mm	3,0 mm	1	6 mm	A-5780.32/1	A-5780.32/1S	11 mm	A-5781.32/1	A-5781.32/1S	A-5782.32/1	A-5782.32/1S
34 mm	3,0 mm	1	7 mm	A-5780.34/1	A-5780.34/1S	12 mm	A-5781.34/1	A-5781.34/1S	A-5782.34/1	A-5782.34/1S
36 mm	3,0 mm	1	7 mm	A-5780.36/1	A-5780.36/1S	13 mm	A-5781.36/1	A-5781.36/1S	A-5782.36/1	A-5782.36/1S
38 mm	3,0 mm	1	8 mm	A-5780.38/1	A-5780.38/1S	14 mm	A-5781.38/1	A-5781.38/1S	A-5782.38/1	A-5782.38/1S
40 mm	3,0 mm	1	8 mm	A-5780.40/1	A-5780.40/1S	15 mm	A-5781.40/1	A-5781.40/1S	A-5782.40/1	A-5782.40/1S
42 mm	3,0 mm	1	9 mm	A-5780.42/1	A-5780.42/1S	16 mm	A-5781.42/1	A-5781.42/1S	A-5782.42/1	A-5782.42/1S
44 mm	3,0 mm	1	9 mm	A-5780.44/1	A-5780.44/1S	17 mm	A-5781.44/1	A-5781.44/1S	A-5782.44/1	A-5782.44/1S
46 mm	3,0 mm	1	9 mm	A-5780.46/1	A-5780.46/1S	18 mm	A-5781.46/1	A-5781.46/1S	A-5782.46/1	A-5782.46/1S
48 mm	3,0 mm	1	10 mm	A-5780.48/1	A-5780.48/1S	19 mm	A-5781.48/1	A-5781.48/1S	A-5782.48/1	A-5782.48/1S
50 mm	3,0 mm	1	10 mm	A-5780.50/1	A-5780.50/1S	20 mm	A-5781.50/1	A-5781.50/1S	A-5782.50/1	A-5782.50/1S
55 mm	3,0 mm	1	11 mm	A-5780.55/1	A-5780.55/1S	22 mm	A-5781.55/1	A-5781.55/1S	A-5782.55/1	A-5782.55/1S

### headedCCS 2.2, autoforantes, HexaDrive 7

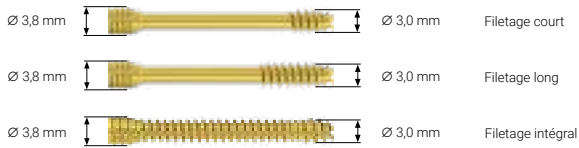
Matériau : Alliage de titane (ASTM F136, ISO 5832-3)



Longueur	Hauteur de la tête	Pièces/pqt	Filetage court			Filetage long		
			Longueur du filetage	Référence	STERILE	Longueur du filetage	Référence	STERILE
10 mm	2,1 mm	1	4 mm	A-5785.10/1	A-5785.10/1S			
11 mm	2,1 mm	1	5 mm	A-5785.11/1	A-5785.11/1S			
12 mm	2,1 mm	1	5 mm	A-5785.12/1	A-5785.12/1S			
13 mm	2,1 mm	1	5 mm	A-5785.13/1	A-5785.13/1S			
14 mm	2,1 mm	1	5 mm	A-5785.14/1	A-5785.14/1S			
15 mm	2,1 mm	1	5 mm	A-5785.15/1	A-5785.15/1S			
16 mm	2,1 mm	1	5 mm	A-5785.16/1	A-5785.16/1S			
17 mm	2,1 mm	1	5 mm	A-5785.17/1	A-5785.17/1S			
18 mm	2,1 mm	1	5 mm	A-5785.18/1	A-5785.18/1S			
19 mm	2,1 mm	1	5 mm	A-5785.19/1	A-5785.19/1S			
20 mm	2,1 mm	1	5 mm	A-5785.20/1	A-5785.20/1S	8 mm	A-5786.20/1	A-5786.20/1S
21 mm	2,1 mm	1	5 mm	A-5785.21/1	A-5785.21/1S	8 mm	A-5786.21/1	A-5786.21/1S
22 mm	2,1 mm	1	5 mm	A-5785.22/1	A-5785.22/1S	8 mm	A-5786.22/1	A-5786.22/1S
23 mm	2,1 mm	1	5 mm	A-5785.23/1	A-5785.23/1S	8 mm	A-5786.23/1	A-5786.23/1S
24 mm	2,1 mm	1	6 mm	A-5785.24/1	A-5785.24/1S	8 mm	A-5786.24/1	A-5786.24/1S
25 mm	2,1 mm	1	6 mm	A-5785.25/1	A-5785.25/1S	8 mm	A-5786.25/1	A-5786.25/1S
26 mm	2,1 mm	1	6 mm	A-5785.26/1	A-5785.26/1S	8 mm	A-5786.26/1	A-5786.26/1S
27 mm	2,1 mm	1	6 mm	A-5785.27/1	A-5785.27/1S	9 mm	A-5786.27/1	A-5786.27/1S
28 mm	2,1 mm	1	6 mm	A-5785.28/1	A-5785.28/1S	9 mm	A-5786.28/1	A-5786.28/1S
29 mm	2,1 mm	1	6 mm	A-5785.29/1	A-5785.29/1S	10 mm	A-5786.29/1	A-5786.29/1S
30 mm	2,1 mm	1	6 mm	A-5785.30/1	A-5785.30/1S	10 mm	A-5786.30/1	A-5786.30/1S
32 mm	2,1 mm	1	6 mm	A-5785.32/1	A-5785.32/1S	11 mm	A-5786.32/1	A-5786.32/1S
34 mm	2,1 mm	1	7 mm	A-5785.34/1	A-5785.34/1S	12 mm	A-5786.34/1	A-5786.34/1S
36 mm	2,1 mm	1	7 mm	A-5785.36/1	A-5785.36/1S	13 mm	A-5786.36/1	A-5786.36/1S
38 mm	2,1 mm	1	8 mm	A-5785.38/1	A-5785.38/1S	14 mm	A-5786.38/1	A-5786.38/1S
40 mm	2,1 mm	1	8 mm	A-5785.40/1	A-5785.40/1S	15 mm	A-5786.40/1	A-5786.40/1S

## CCS 3.0, autoforantes, HexaDrive 10

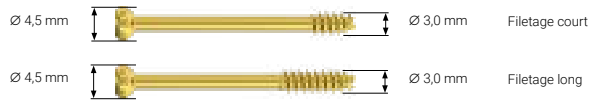
Matériau : Alliage de titane (ASTM F136, ISO 5832-3)



Longueur Longueur	Hauteur de la tête	Pièces/ pqt	Filetage court			Filetage long			Filetage intégral	
			Longueur du filetage	Référence	STERILE	Longueur du filetage	Référence	STERILE	Référence	STERILE
10 mm	4,5 mm	1	3,5 mm	A-5880.10/1	A-5880.10/1S				A-5882.10/1	A-5882.10/1S
11 mm	4,5 mm	1	4,5 mm	A-5880.11/1	A-5880.11/1S				A-5882.11/1	A-5882.11/1S
12 mm	4,5 mm	1	5 mm	A-5880.12/1	A-5880.12/1S				A-5882.12/1	A-5882.12/1S
13 mm	4,5 mm	1	5 mm	A-5880.13/1	A-5880.13/1S				A-5882.13/1	A-5882.13/1S
14 mm	4,5 mm	1	5 mm	A-5880.14/1	A-5880.14/1S				A-5882.14/1	A-5882.14/1S
15 mm	4,5 mm	1	5 mm	A-5880.15/1	A-5880.15/1S				A-5882.15/1	A-5882.15/1S
16 mm	4,5 mm	1	5 mm	A-5880.16/1	A-5880.16/1S				A-5882.16/1	A-5882.16/1S
17 mm	4,5 mm	1	5 mm	A-5880.17/1	A-5880.17/1S				A-5882.17/1	A-5882.17/1S
18 mm	4,5 mm	1	5 mm	A-5880.18/1	A-5880.18/1S				A-5882.18/1	A-5882.18/1S
19 mm	4,5 mm	1	5 mm	A-5880.19/1	A-5880.19/1S				A-5882.19/1	A-5882.19/1S
20 mm	4,5 mm	1	5 mm	A-5880.20/1	A-5880.20/1S				A-5882.20/1	A-5882.20/1S
21 mm	4,5 mm	1	5 mm	A-5880.21/1	A-5880.21/1S				A-5882.21/1	A-5882.21/1S
22 mm	4,5 mm	1	5 mm	A-5880.22/1	A-5880.22/1S				A-5882.22/1	A-5882.22/1S
23 mm	4,5 mm	1	5 mm	A-5880.23/1	A-5880.23/1S				A-5882.23/1	A-5882.23/1S
24 mm	4,5 mm	1	6 mm	A-5880.24/1	A-5880.24/1S				A-5882.24/1	A-5882.24/1S
25 mm	4,5 mm	1	6 mm	A-5880.25/1	A-5880.25/1S				A-5882.25/1	A-5882.25/1S
26 mm	4,5 mm	1	6 mm	A-5880.26/1	A-5880.26/1S	8 mm	A-5881.26/1	A-5881.26/1S	A-5882.26/1	A-5882.26/1S
27 mm	4,5 mm	1	6 mm	A-5880.27/1	A-5880.27/1S				A-5882.27/1	A-5882.27/1S
28 mm	4,5 mm	1	6 mm	A-5880.28/1	A-5880.28/1S	9 mm	A-5881.28/1	A-5881.28/1S	A-5882.28/1	A-5882.28/1S
29 mm	4,5 mm	1	6 mm	A-5880.29/1	A-5880.29/1S				A-5882.29/1	A-5882.29/1S
30 mm	4,5 mm	1	6 mm	A-5880.30/1	A-5880.30/1S	10 mm	A-5881.30/1	A-5881.30/1S	A-5882.30/1	A-5882.30/1S
32 mm	4,5 mm	1	6 mm	A-5880.32/1	A-5880.32/1S	11 mm	A-5881.32/1	A-5881.32/1S	A-5882.32/1	A-5882.32/1S
34 mm	4,5 mm	1	7 mm	A-5880.34/1	A-5880.34/1S	12 mm	A-5881.34/1	A-5881.34/1S	A-5882.34/1	A-5882.34/1S
36 mm	4,5 mm	1	7 mm	A-5880.36/1	A-5880.36/1S	13 mm	A-5881.36/1	A-5881.36/1S	A-5882.36/1	A-5882.36/1S
38 mm	4,5 mm	1	8 mm	A-5880.38/1	A-5880.38/1S	14 mm	A-5881.38/1	A-5881.38/1S	A-5882.38/1	A-5882.38/1S
40 mm	4,5 mm	1	8 mm	A-5880.40/1	A-5880.40/1S	15 mm	A-5881.40/1	A-5881.40/1S	A-5882.40/1	A-5882.40/1S
42 mm	4,5 mm	1	9 mm	A-5880.42/1	A-5880.42/1S	16 mm	A-5881.42/1	A-5881.42/1S	A-5882.42/1	A-5882.42/1S
44 mm	4,5 mm	1	9 mm	A-5880.44/1	A-5880.44/1S	17 mm	A-5881.44/1	A-5881.44/1S	A-5882.44/1	A-5882.44/1S
46 mm	4,5 mm	1	9 mm	A-5880.46/1	A-5880.46/1S	18 mm	A-5881.46/1	A-5881.46/1S	A-5882.46/1	A-5882.46/1S
48 mm	4,5 mm	1	10 mm	A-5880.48/1	A-5880.48/1S	19 mm	A-5881.48/1	A-5881.48/1S	A-5882.48/1	A-5882.48/1S
50 mm	4,5 mm	1	10 mm	A-5880.50/1	A-5880.50/1S	20 mm	A-5881.50/1	A-5881.50/1S	A-5882.50/1	A-5882.50/1S
55 mm	4,5 mm	1	11 mm	A-5880.55/1	A-5880.55/1S	22 mm	A-5881.55/1	A-5881.55/1S	A-5882.55/1	A-5882.55/1S
60 mm	4,5 mm	1	12 mm	A-5880.60/1	A-5880.60/1S	24 mm	A-5881.60/1	A-5881.60/1S	A-5882.60/1	A-5882.60/1S
65 mm	4,5 mm	1	13 mm	A-5880.65/1	A-5880.65/1S	26 mm	A-5881.65/1	A-5881.65/1S	A-5882.65/1	A-5882.65/1S
70 mm	4,5 mm	1	14 mm	A-5880.70/1	A-5880.70/1S	28 mm	A-5881.70/1	A-5881.70/1S	A-5882.70/1	A-5882.70/1S

## headed CCS 3.0, autoforantes, HexaDrive 10

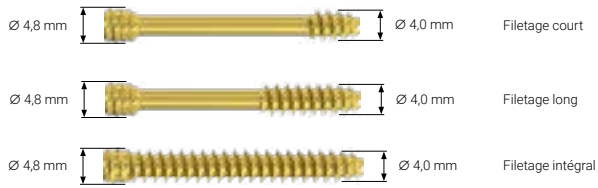
Matériau : Alliage de titane (ASTM F136, ISO 5832-3)



Longueur Longueur	Hauteur de la tête	Pièces/ pqt	Filetage court			Filetage long		
			Longueur du filetage	Référence	STERILE	Longueur du filetage	Référence	STERILE
10 mm	2,7 mm	1	4 mm	A-5885.10/1	A-5885.10/1S			
11 mm	2,7 mm	1	5 mm	A-5885.11/1	A-5885.11/1S			
12 mm	2,7 mm	1	5 mm	A-5885.12/1	A-5885.12/1S			
13 mm	2,7 mm	1	5 mm	A-5885.13/1	A-5885.13/1S			
14 mm	2,7 mm	1	5 mm	A-5885.14/1	A-5885.14/1S			
15 mm	2,7 mm	1	5 mm	A-5885.15/1	A-5885.15/1S			
16 mm	2,7 mm	1	5 mm	A-5885.16/1	A-5885.16/1S			
17 mm	2,7 mm	1	5 mm	A-5885.17/1	A-5885.17/1S			
18 mm	2,7 mm	1	5 mm	A-5885.18/1	A-5885.18/1S			
19 mm	2,7 mm	1	5 mm	A-5885.19/1	A-5885.19/1S			
20 mm	2,7 mm	1	5 mm	A-5885.20/1	A-5885.20/1S	8 mm	A-5886.20/1	A-5886.20/1S
21 mm	2,7 mm	1	5 mm	A-5885.21/1	A-5885.21/1S	8 mm	A-5886.21/1	A-5886.21/1S
22 mm	2,7 mm	1	5 mm	A-5885.22/1	A-5885.22/1S	8 mm	A-5886.22/1	A-5886.22/1S
23 mm	2,7 mm	1	5 mm	A-5885.23/1	A-5885.23/1S	8 mm	A-5886.23/1	A-5886.23/1S
24 mm	2,7 mm	1	6 mm	A-5885.24/1	A-5885.24/1S	8 mm	A-5886.24/1	A-5886.24/1S
25 mm	2,7 mm	1	6 mm	A-5885.25/1	A-5885.25/1S	8 mm	A-5886.25/1	A-5886.25/1S
26 mm	2,7 mm	1	6 mm	A-5885.26/1	A-5885.26/1S	8 mm	A-5886.26/1	A-5886.26/1S
27 mm	2,7 mm	1	6 mm	A-5885.27/1	A-5885.27/1S	9 mm	A-5886.27/1	A-5886.27/1S
28 mm	2,7 mm	1	6 mm	A-5885.28/1	A-5885.28/1S	9 mm	A-5886.28/1	A-5886.28/1S
29 mm	2,7 mm	1	6 mm	A-5885.29/1	A-5885.29/1S	10 mm	A-5886.29/1	A-5886.29/1S
30 mm	2,7 mm	1	6 mm	A-5885.30/1	A-5885.30/1S	10 mm	A-5886.30/1	A-5886.30/1S
32 mm	2,7 mm	1	6 mm	A-5885.32/1	A-5885.32/1S	11 mm	A-5886.32/1	A-5886.32/1S
34 mm	2,7 mm	1	7 mm	A-5885.34/1	A-5885.34/1S	12 mm	A-5886.34/1	A-5886.34/1S
36 mm	2,7 mm	1	7 mm	A-5885.36/1	A-5885.36/1S	13 mm	A-5886.36/1	A-5886.36/1S
38 mm	2,7 mm	1	8 mm	A-5885.38/1	A-5885.38/1S	14 mm	A-5886.38/1	A-5886.38/1S
40 mm	2,7 mm	1	8 mm	A-5885.40/1	A-5885.40/1S	15 mm	A-5886.40/1	A-5886.40/1S

## CCS 4.0, autoforantes, HexaDrive 12

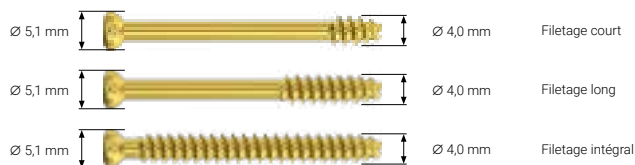
Matériau : Alliage de titane (ASTM F136, ISO 5832-3)



Longueur	Hauteur de la tête	Pièces/pqt	Filetage court			Filetage long			Filetage intégral	
			Longueur du filetage	Référence	STERILE	Longueur du filetage	Référence	STERILE	Référence	STERILE
16 mm	4,5 mm	1	4 mm	A-8110.16/1	A-8110.16/1S				A-8112.16/1	A-8112.16/1S
18 mm	4,5 mm	1	4 mm	A-8110.18/1	A-8110.18/1S				A-8112.18/1	A-8112.18/1S
20 mm	4,5 mm	1	4 mm	A-8110.20/1	A-8110.20/1S	8 mm	A-8111.20/1	A-8111.20/1S	A-8112.20/1	A-8112.20/1S
22 mm	4,5 mm	1	5 mm	A-8110.22/1	A-8110.22/1S	9 mm	A-8111.22/1	A-8111.22/1S	A-8112.22/1	A-8112.22/1S
24 mm	4,5 mm	1	5 mm	A-8110.24/1	A-8110.24/1S	10 mm	A-8111.24/1	A-8111.24/1S	A-8112.24/1	A-8112.24/1S
26 mm	4,5 mm	1	5 mm	A-8110.26/1	A-8110.26/1S	11 mm	A-8111.26/1	A-8111.26/1S	A-8112.26/1	A-8112.26/1S
28 mm	4,5 mm	1	6 mm	A-8110.28/1	A-8110.28/1S	11 mm	A-8111.28/1	A-8111.28/1S	A-8112.28/1	A-8112.28/1S
30 mm	4,5 mm	1	6 mm	A-8110.30/1	A-8110.30/1S	12 mm	A-8111.30/1	A-8111.30/1S	A-8112.30/1	A-8112.30/1S
32 mm	4,5 mm	1	7 mm	A-8110.32/1	A-8110.32/1S	13 mm	A-8111.32/1	A-8111.32/1S	A-8112.32/1	A-8112.32/1S
34 mm	4,5 mm	1	7 mm	A-8110.34/1	A-8110.34/1S	14 mm	A-8111.34/1	A-8111.34/1S	A-8112.34/1	A-8112.34/1S
36 mm	4,5 mm	1	8 mm	A-8110.36/1	A-8110.36/1S	14 mm	A-8111.36/1	A-8111.36/1S	A-8112.36/1	A-8112.36/1S
38 mm	4,5 mm	1	8 mm	A-8110.38/1	A-8110.38/1S	15 mm	A-8111.38/1	A-8111.38/1S	A-8112.38/1	A-8112.38/1S
40 mm	4,5 mm	1	8 mm	A-8110.40/1	A-8110.40/1S	16 mm	A-8111.40/1	A-8111.40/1S	A-8112.40/1	A-8112.40/1S
42 mm	4,5 mm	1	9 mm	A-8110.42/1	A-8110.42/1S	17 mm	A-8111.42/1	A-8111.42/1S	A-8112.42/1	A-8112.42/1S
44 mm	4,5 mm	1	9 mm	A-8110.44/1	A-8110.44/1S	18 mm	A-8111.44/1	A-8111.44/1S	A-8112.44/1	A-8112.44/1S
46 mm	4,5 mm	1	9 mm	A-8110.46/1	A-8110.46/1S	19 mm	A-8111.46/1	A-8111.46/1S	A-8112.46/1	A-8112.46/1S
48 mm	4,5 mm	1	10 mm	A-8110.48/1	A-8110.48/1S	19 mm	A-8111.48/1	A-8111.48/1S	A-8112.48/1	A-8112.48/1S
50 mm	4,5 mm	1	10 mm	A-8110.50/1	A-8110.50/1S	20 mm	A-8111.50/1	A-8111.50/1S	A-8112.50/1	A-8112.50/1S
55 mm	4,5 mm	1	11 mm	A-8110.55/1	A-8110.55/1S	22 mm	A-8111.55/1	A-8111.55/1S	A-8112.55/1	A-8112.55/1S
60 mm	4,5 mm	1	12 mm	A-8110.60/1	A-8110.60/1S	24 mm	A-8111.60/1	A-8111.60/1S	A-8112.60/1	A-8112.60/1S
65 mm	4,5 mm	1	13 mm		A-8110.65/1S	26 mm		A-8111.65/1S		A-8112.65/1S
70 mm	4,5 mm	1	14 mm		A-8110.70/1S	28 mm		A-8111.70/1S		A-8112.70/1S
75 mm	4,5 mm	1	15 mm		A-8110.75/1S	30 mm		A-8111.75/1S		A-8112.75/1S
80 mm	4,5 mm	1	16 mm		A-8110.80/1S	32 mm		A-8111.80/1S		A-8112.80/1S

## headed CCS 4.0, autoforantes, HexaDrive 12

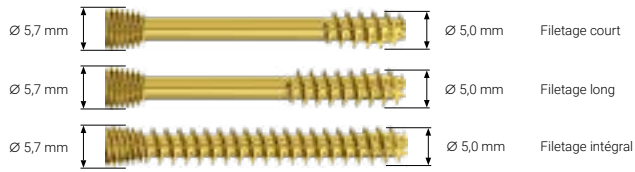
Matériau : Alliage de titane (ASTM F136, ISO 5832-3)



Longueur	Hauteur de la tête	Pièces/pqt	Filetage court			Filetage long			Filetage intégral	
			Longueur du filetage	Référence	STERILE	Longueur du filetage	Référence	STERILE	Référence	STERILE
16 mm	2,8 mm	1	4 mm	A-8115.16/1	A-8115.16/1S				A-8117.16/1	A-8117.16/1S
18 mm	2,8 mm	1	4 mm	A-8115.18/1	A-8115.18/1S				A-8117.18/1	A-8117.18/1S
20 mm	2,8 mm	1	4 mm	A-8115.20/1	A-8115.20/1S	8 mm	A-8116.20/1	A-8116.20/1S	A-8117.20/1	A-8117.20/1S
22 mm	2,8 mm	1	5 mm	A-8115.22/1	A-8115.22/1S	9 mm	A-8116.22/1	A-8116.22/1S	A-8117.22/1	A-8117.22/1S
24 mm	2,8 mm	1	5 mm	A-8115.24/1	A-8115.24/1S	10 mm	A-8116.24/1	A-8116.24/1S	A-8117.24/1	A-8117.24/1S
26 mm	2,8 mm	1	5 mm	A-8115.26/1	A-8115.26/1S	11 mm	A-8116.26/1	A-8116.26/1S	A-8117.26/1	A-8117.26/1S
28 mm	2,8 mm	1	6 mm	A-8115.28/1	A-8115.28/1S	11 mm	A-8116.28/1	A-8116.28/1S	A-8117.28/1	A-8117.28/1S
30 mm	2,8 mm	1	6 mm	A-8115.30/1	A-8115.30/1S	12 mm	A-8116.30/1	A-8116.30/1S	A-8117.30/1	A-8117.30/1S
32 mm	2,8 mm	1	7 mm	A-8115.32/1	A-8115.32/1S	13 mm	A-8116.32/1	A-8116.32/1S	A-8117.32/1	A-8117.32/1S
34 mm	2,8 mm	1	7 mm	A-8115.34/1	A-8115.34/1S	14 mm	A-8116.34/1	A-8116.34/1S	A-8117.34/1	A-8117.34/1S
36 mm	2,8 mm	1	7 mm	A-8115.36/1	A-8115.36/1S	14 mm	A-8116.36/1	A-8116.36/1S	A-8117.36/1	A-8117.36/1S
38 mm	2,8 mm	1	8 mm	A-8115.38/1	A-8115.38/1S	15 mm	A-8116.38/1	A-8116.38/1S	A-8117.38/1	A-8117.38/1S
40 mm	2,8 mm	1	8 mm	A-8115.40/1	A-8115.40/1S	16 mm	A-8116.40/1	A-8116.40/1S	A-8117.40/1	A-8117.40/1S
42 mm	2,8 mm	1	9 mm	A-8115.42/1	A-8115.42/1S	17 mm	A-8116.42/1	A-8116.42/1S	A-8117.42/1	A-8117.42/1S
44 mm	2,8 mm	1	9 mm	A-8115.44/1	A-8115.44/1S	18 mm	A-8116.44/1	A-8116.44/1S	A-8117.44/1	A-8117.44/1S
46 mm	2,8 mm	1	9 mm	A-8115.46/1	A-8115.46/1S	19 mm	A-8116.46/1	A-8116.46/1S	A-8117.46/1	A-8117.46/1S
48 mm	2,8 mm	1	10 mm	A-8115.48/1	A-8115.48/1S	19 mm	A-8116.48/1	A-8116.48/1S	A-8117.48/1	A-8117.48/1S
50 mm	2,8 mm	1	10 mm	A-8115.50/1	A-8115.50/1S	20 mm	A-8116.50/1	A-8116.50/1S	A-8117.50/1	A-8117.50/1S
55 mm	2,8 mm	1	11 mm	A-8115.55/1	A-8115.55/1S	22 mm	A-8116.55/1	A-8116.55/1S	A-8117.55/1	A-8117.55/1S
60 mm	2,8 mm	1	12 mm	A-8115.60/1	A-8115.60/1S	24 mm	A-8116.60/1	A-8116.60/1S	A-8117.60/1	A-8117.60/1S

## CCS 5.0, autoforantes, HexaDrive 15

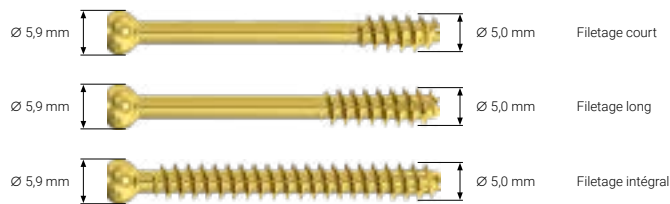
Matériau : Alliage de titane (ASTM F136, ISO 5832-3)



Longueur	Tête	Pièces/ pqt.	Filetage court			Filetage long			Filetage intégral	
			Longueur du filetage	Référence	<b>STERILE</b>	Longueur du filetage	Référence	<b>STERILE</b>	Référence	<b>STERILE</b>
24 mm	5,2 mm	1	9 mm	A-8210.24/1	A-8210.24/1S				A-8212.24/1	A-8212.24/1S
26 mm	5,2 mm	1	9 mm	A-8210.26/1	A-8210.26/1S				A-8212.26/1	A-8212.26/1S
28 mm	5,2 mm	1	9 mm	A-8210.28/1	A-8210.28/1S				A-8212.28/1	A-8212.28/1S
30 mm	5,2 mm	1	9 mm	A-8210.30/1	A-8210.30/1S	12 mm	A-8211.30/1	A-8211.30/1S	A-8212.30/1	A-8212.30/1S
32 mm	5,2 mm	1	9 mm	A-8210.32/1	A-8210.32/1S	13 mm	A-8211.32/1	A-8211.32/1S	A-8212.32/1	A-8212.32/1S
34 mm	5,2 mm	1	9 mm	A-8210.34/1	A-8210.34/1S	14 mm	A-8211.34/1	A-8211.34/1S	A-8212.34/1	A-8212.34/1S
36 mm	5,2 mm	1	10 mm	A-8210.36/1	A-8210.36/1S	14 mm	A-8211.36/1	A-8211.36/1S	A-8212.36/1	A-8212.36/1S
38 mm	5,2 mm	1	10 mm	A-8210.38/1	A-8210.38/1S	15 mm	A-8211.38/1	A-8211.38/1S	A-8212.38/1	A-8212.38/1S
40 mm	5,2 mm	1	11 mm	A-8210.40/1	A-8210.40/1S	16 mm	A-8211.40/1	A-8211.40/1S	A-8212.40/1	A-8212.40/1S
45 mm	5,2 mm	1	11 mm	A-8210.45/1	A-8210.45/1S	18 mm	A-8211.45/1	A-8211.45/1S	A-8212.45/1	A-8212.45/1S
50 mm	5,2 mm	1	12 mm	A-8210.50/1	A-8210.50/1S	20 mm	A-8211.50/1	A-8211.50/1S	A-8212.50/1	A-8212.50/1S
55 mm	5,2 mm	1	12 mm	A-8210.55/1	A-8210.55/1S	22 mm	A-8211.55/1	A-8211.55/1S	A-8212.55/1	A-8212.55/1S
60 mm	5,2 mm	1	13 mm	A-8210.60/1	A-8210.60/1S	24 mm	A-8211.60/1	A-8211.60/1S	A-8212.60/1	A-8212.60/1S
65 mm	5,2 mm	1	13 mm	A-8210.65/1	A-8210.65/1S	26 mm	A-8211.65/1	A-8211.65/1S	A-8212.65/1	A-8212.65/1S
70 mm	5,2 mm	1	14 mm	A-8210.70/1	A-8210.70/1S	28 mm	A-8211.70/1	A-8211.70/1S	A-8212.70/1	A-8212.70/1S

## headedCCS 5.0, autoforantes, HexaDrive 15

Matériau : Alliage de titane (ASTM F136, ISO 5832-3)



Longueur	Hauteur de la tête	Pièces/ pqt.	Filetage court			Filetage long			Filetage intégral	
			Longueur du filetage	Référence	<b>STERILE</b>	Longueur du filetage	Référence	<b>STERILE</b>	Référence	<b>STERILE</b>
24 mm	4,2 mm	1	9 mm	A-8215.24/1	A-8215.24/1S				A-8217.24/1	A-8217.24/1S
26 mm	4,2 mm	1	9 mm	A-8215.26/1	A-8215.26/1S				A-8217.26/1	A-8217.26/1S
28 mm	4,2 mm	1	9 mm	A-8215.28/1	A-8215.28/1S				A-8217.28/1	A-8217.28/1S
30 mm	4,2 mm	1	9 mm	A-8215.30/1	A-8215.30/1S	12 mm	A-8216.30/1	A-8216.30/1S	A-8217.30/1	A-8217.30/1S
32 mm	4,2 mm	1	9 mm	A-8215.32/1	A-8215.32/1S	13 mm	A-8216.32/1	A-8216.32/1S	A-8217.32/1	A-8217.32/1S
34 mm	4,2 mm	1	9 mm	A-8215.34/1	A-8215.34/1S	14 mm	A-8216.34/1	A-8216.34/1S	A-8217.34/1	A-8217.34/1S
36 mm	4,2 mm	1	10 mm	A-8215.36/1	A-8215.36/1S	14 mm	A-8216.36/1	A-8216.36/1S	A-8217.36/1	A-8217.36/1S
38 mm	4,2 mm	1	10 mm	A-8215.38/1	A-8215.38/1S	15 mm	A-8216.38/1	A-8216.38/1S	A-8217.38/1	A-8217.38/1S
40 mm	4,2 mm	1	11 mm	A-8215.40/1	A-8215.40/1S	16 mm	A-8216.40/1	A-8216.40/1S	A-8217.40/1	A-8217.40/1S
45 mm	4,2 mm	1	11 mm	A-8215.45/1	A-8215.45/1S	18 mm	A-8216.45/1	A-8216.45/1S	A-8217.45/1	A-8217.45/1S
50 mm	4,2 mm	1	12 mm	A-8215.50/1	A-8215.50/1S	20 mm	A-8216.50/1	A-8216.50/1S	A-8217.50/1	A-8217.50/1S
55 mm	4,2 mm	1	12 mm	A-8215.55/1	A-8215.55/1S	22 mm	A-8216.55/1	A-8216.55/1S	A-8217.55/1	A-8217.55/1S
60 mm	4,2 mm	1	13 mm	A-8215.60/1	A-8215.60/1S	24 mm	A-8216.60/1	A-8216.60/1S	A-8217.60/1	A-8217.60/1S
65 mm	4,2 mm	1	13 mm	A-8215.65/1	A-8215.65/1S	26 mm	A-8216.65/1	A-8216.65/1S	A-8217.65/1	A-8217.65/1S
70 mm	4,2 mm	1	14 mm	A-8215.70/1	A-8215.70/1S	28 mm	A-8216.70/1	A-8216.70/1S	A-8217.70/1	A-8217.70/1S

## CCS 7.0, autoforantes, HexaDrive 25

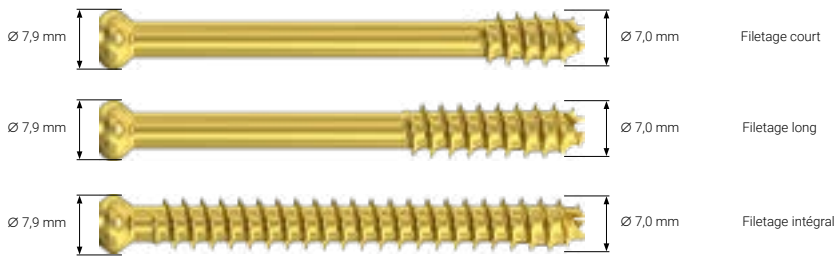
Matériau : Alliage de titane (ASTM F136, ISO 5832-3)



Longueur	Hauteur de la tête	Pièces/pqt	Filetage court			Filetage long			Filetage intégral	
			Longueur du filetage	Référence	STERILE	Longueur du filetage	Référence	STERILE	Référence	STERILE
30 mm	7,2 mm	1	12 mm		A-8410.30/1S					A-8412.30/1S
35 mm	7,2 mm	1	12 mm		A-8410.35/1S	14 mm		A-8411.35/1S		A-8412.35/1S
40 mm	7,2 mm	1	12 mm	A-8410.40/1	A-8410.40/1S	16 mm	A-8411.40/1	A-8411.40/1S	A-8412.40/1	A-8412.40/1S
45 mm	7,2 mm	1	12 mm	A-8410.45/1	A-8410.45/1S	18 mm	A-8411.45/1	A-8411.45/1S	A-8412.45/1	A-8412.45/1S
50 mm	7,2 mm	1	13 mm	A-8410.50/1	A-8410.50/1S	20 mm	A-8411.50/1	A-8411.50/1S	A-8412.50/1	A-8412.50/1S
55 mm	7,2 mm	1	13 mm	A-8410.55/1	A-8410.55/1S	22 mm	A-8411.55/1	A-8411.55/1S	A-8412.55/1	A-8412.55/1S
60 mm	7,2 mm	1	14 mm	A-8410.60/1	A-8410.60/1S	24 mm	A-8411.60/1	A-8411.60/1S	A-8412.60/1	A-8412.60/1S
65 mm	7,2 mm	1	14 mm	A-8410.65/1	A-8410.65/1S	26 mm	A-8411.65/1	A-8411.65/1S	A-8412.65/1	A-8412.65/1S
70 mm	7,2 mm	1	15 mm	A-8410.70/1	A-8410.70/1S	28 mm	A-8411.70/1	A-8411.70/1S	A-8412.70/1	A-8412.70/1S
75 mm	7,2 mm	1	15 mm	A-8410.75/1	A-8410.75/1S	30 mm	A-8411.75/1	A-8411.75/1S	A-8412.75/1	A-8412.75/1S
80 mm	7,2 mm	1	16 mm	A-8410.80/1	A-8410.80/1S	32 mm	A-8411.80/1	A-8411.80/1S	A-8412.80/1	A-8412.80/1S
85 mm	7,2 mm	1	17 mm	A-8410.85/1	A-8410.85/1S	34 mm	A-8411.85/1	A-8411.85/1S	A-8412.85/1	A-8412.85/1S
90 mm	7,2 mm	1	18 mm	A-8410.90/1	A-8410.90/1S	36 mm	A-8411.90/1	A-8411.90/1S	A-8412.90/1	A-8412.90/1S
95 mm	7,2 mm	1	19 mm	A-8410.95/1	A-8410.95/1S	38 mm	A-8411.95/1	A-8411.95/1S	A-8412.95/1	A-8412.95/1S
100 mm	7,2 mm	1	20 mm	A-8410.100/1	A-8410.100/1S	40 mm	A-8411.100/1	A-8411.100/1S	A-8412.100/1	A-8412.100/1S
105 mm	7,2 mm	1	21 mm	A-8410.105/1	A-8410.105/1S	42 mm	A-8411.105/1	A-8411.105/1S	A-8412.105/1	A-8412.105/1S
110 mm	7,2 mm	1	22 mm	A-8410.110/1	A-8410.110/1S	44 mm	A-8411.110/1	A-8411.110/1S	A-8412.110/1	A-8412.110/1S
120 mm	7,2 mm	1	24 mm	A-8410.120/1	A-8410.120/1S	48 mm	A-8411.120/1	A-8411.120/1S	A-8412.120/1	A-8412.120/1S
130 mm	7,2 mm	1	26 mm	A-8410.130/1	A-8410.130/1S	52 mm	A-8411.130/1	A-8411.130/1S	A-8412.130/1	A-8412.130/1S
140 mm	7,2 mm	1	28 mm	A-8410.140/1	A-8410.140/1S	56 mm	A-8411.140/1	A-8411.140/1S	A-8412.140/1	A-8412.140/1S

## headedCCS 7.0, autoforantes, HexaDrive 25

Matériau : Alliage de titane (ASTM F136, ISO 5832-3)



Longueur	Hauteur de la tête	Pièces/pqt	Filetage court			Filetage long			Filetage intégral	
			Longueur du filetage	Référence	STERILE	Longueur du filetage	Référence	STERILE	Référence	STERILE
30 mm	4,7 mm	1	12 mm	A-8415.30/1	A-8415.30/1S				A-8417.30/1	A-8417.30/1S
35 mm	4,7 mm	1	12 mm	A-8415.35/1	A-8415.35/1S	14 mm	A-8416.35/1	A-8416.35/1S	A-8417.35/1	A-8417.35/1S
40 mm	4,7 mm	1	12 mm	A-8415.40/1	A-8415.40/1S	16 mm	A-8416.40/1	A-8416.40/1S	A-8417.40/1	A-8417.40/1S
45 mm	4,7 mm	1	12 mm	A-8415.45/1	A-8415.45/1S	18 mm	A-8416.45/1	A-8416.45/1S	A-8417.45/1	A-8417.45/1S
50 mm	4,7 mm	1	13 mm	A-8415.50/1	A-8415.50/1S	20 mm	A-8416.50/1	A-8416.50/1S	A-8417.50/1	A-8417.50/1S
55 mm	4,7 mm	1	13 mm	A-8415.55/1	A-8415.55/1S	22 mm	A-8416.55/1	A-8416.55/1S	A-8417.55/1	A-8417.55/1S
60 mm	4,7 mm	1	14 mm	A-8415.60/1	A-8415.60/1S	24 mm	A-8416.60/1	A-8416.60/1S	A-8417.60/1	A-8417.60/1S
65 mm	4,7 mm	1	14 mm	A-8415.65/1	A-8415.65/1S	26 mm	A-8416.65/1	A-8416.65/1S	A-8417.65/1	A-8417.65/1S
70 mm	4,7 mm	1	15 mm	A-8415.70/1	A-8415.70/1S	28 mm	A-8416.70/1	A-8416.70/1S	A-8417.70/1	A-8417.70/1S
75 mm	4,7 mm	1	15 mm	A-8415.75/1	A-8415.75/1S	30 mm	A-8416.75/1	A-8416.75/1S	A-8417.75/1	A-8417.75/1S
80 mm	4,7 mm	1	16 mm	A-8415.80/1	A-8415.80/1S	32 mm	A-8416.80/1	A-8416.80/1S	A-8417.80/1	A-8417.80/1S
85 mm	4,7 mm	1	17 mm	A-8415.85/1	A-8415.85/1S	34 mm	A-8416.85/1	A-8416.85/1S	A-8417.85/1	A-8417.85/1S
90 mm	4,7 mm	1	18 mm	A-8415.90/1	A-8415.90/1S	36 mm	A-8416.90/1	A-8416.90/1S	A-8417.90/1	A-8417.90/1S
95 mm	4,7 mm	1	19 mm	A-8415.95/1	A-8415.95/1S	38 mm	A-8416.95/1	A-8416.95/1S	A-8417.95/1	A-8417.95/1S
100 mm	4,7 mm	1	20 mm	A-8415.100/1	A-8415.100/1S	40 mm	A-8416.100/1	A-8416.100/1S	A-8417.100/1	A-8417.100/1S
105 mm	4,7 mm	1	21 mm	A-8415.105/1	A-8415.105/1S	42 mm	A-8416.105/1	A-8416.105/1S	A-8417.105/1	A-8417.105/1S
110 mm	4,7 mm	1	22 mm	A-8415.110/1	A-8415.110/1S	44 mm	A-8416.110/1	A-8416.110/1S	A-8417.110/1	A-8417.110/1S
120 mm	4,7 mm	1	24 mm	A-8415.120/1	A-8415.120/1S	48 mm	A-8416.120/1	A-8416.120/1S	A-8417.120/1	A-8417.120/1S
130 mm	4,7 mm	1	26 mm	A-8415.130/1	A-8415.130/1S	52 mm	A-8416.130/1	A-8416.130/1S	A-8417.130/1	A-8417.130/1S
140 mm	4,7 mm	1	28 mm	A-8415.140/1	A-8415.140/1S	56 mm	A-8416.140/1	A-8416.140/1S	A-8417.140/1	A-8417.140/1S

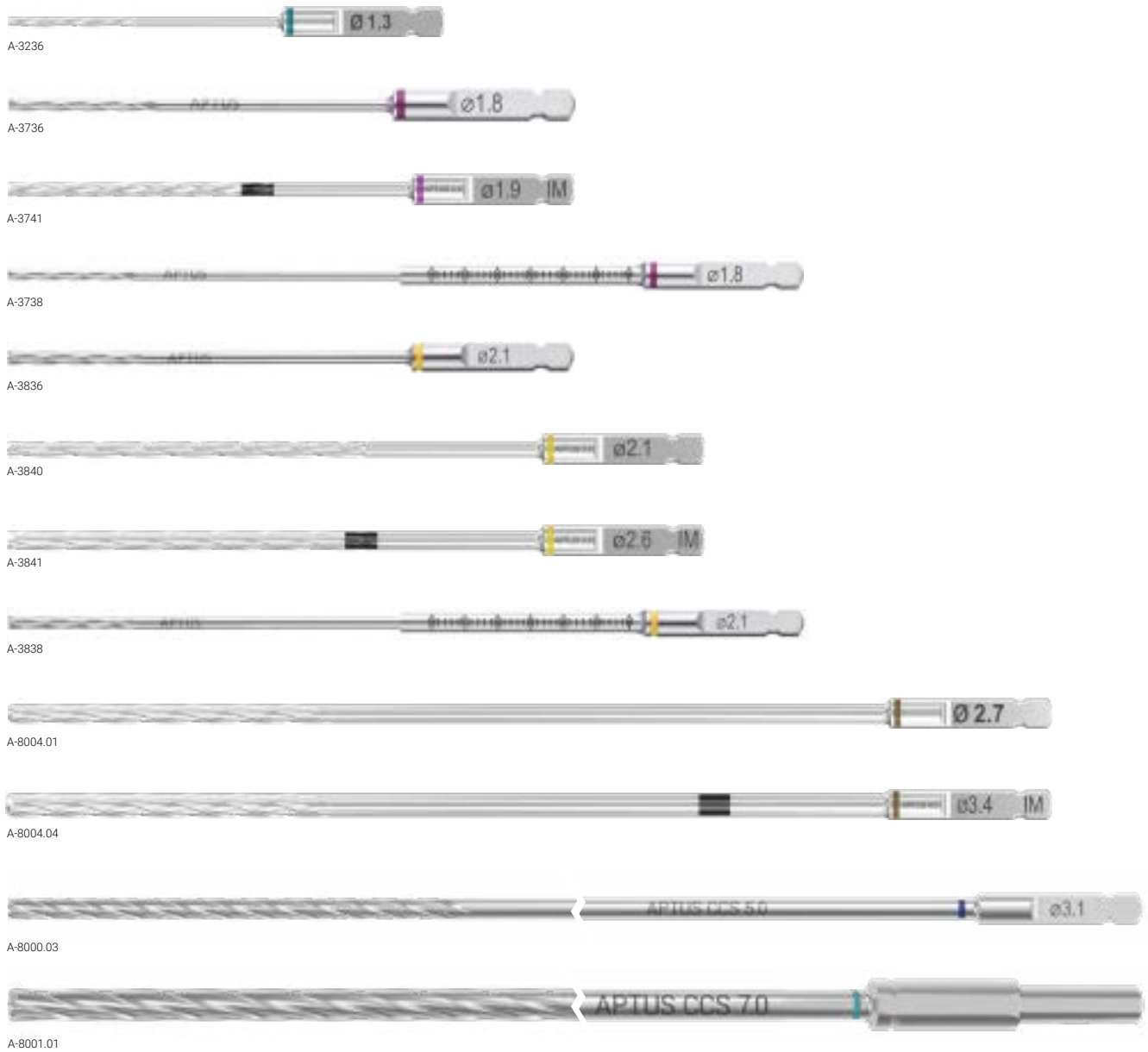
## Rondelles

Matériau : Alliage de titane (ASTM F136, ISO 5832-3)



Référence	STERILE	Taille de système	Ø	Description	Pièces / Pqt.
A-4700.71/1	A-4700.71/1S	2.2	5,0 mm	pour headedCCS	1
A-4800.70/1	A-4800.70/1S	3.0	6,5 mm	pour headedCCS	1
A-8140.70/1	A-8140.70/1S	4.0	7,5 mm	pour headedCCS	1
A-8240.70/1	A-8240.70/1S	5.0	9,0 mm	pour headedCCS	1
A-8440.70/1	A-8440.70/1S	7.0	13,0 mm	pour headedCCS	1

## Forets hélicoïdaux canulés



Référence	STERILE	Taille de système	Ø	Longueur	Description	Embout	Pièces / Pqt
A-3236	A-3236S	1.7	1,3 mm	67 mm	pour broche de Kirschner A 0,6 mm	AO Quick Coupling	1
A-3736	A-3736S	2.2	1,8 mm	87 mm	pour broche de Kirschner A 0,8 mm	AO Quick Coupling	1
A-3738	A-3738S	2.2	1,8 mm	122 mm	pour la broche de Kirschner A 0,8 mm, pour le stop-foret A-2038	AO Quick Coupling	1
A-3741	A-3741S	2.2	1,9 mm	87 mm	pour broche de Kirschner A 0,8 mm, IM	AO Quick Coupling	1
A-3836	A-3836S	3.0	2,1 mm	87 mm	pour broche de Kirschner A 1,1 mm	AO Quick Coupling	1
A-3838	A-3838S	3.0	2,1 mm	122 mm	pour la broche de Kirschner A 1,1 mm, pour le stop-foret A-2038	AO Quick Coupling	1
A-3840	A-3840S	3.0	2,1 mm	107 mm	pour broche de Kirschner A 1,1 mm	AO Quick Coupling	1
A-3841	A-3841S	3.0	2,6 mm	107 mm	pour broche de Kirschner A 1,1 mm, IM	AO Quick Coupling	1
A-8000.03	A-8000.03S	5.0	3,1 mm	177 mm	pour broche de Kirschner A 1,6 mm	AO Quick Coupling	1
A-8001.01	A-8001.01S	7.0	4,8 mm	265 mm	pour broche de Kirschner A 2,2 mm	AO Large Quick Coupling	1
A-8004.01	A-8004.01S	4.0	2,7 mm	160 mm	pour broche de Kirschner A 1,25 mm	AO Quick Coupling	1
A-8004.04	A-8004.04S	4.0	3,4 mm	160 mm	pour broche de Kirschner A 1,25 mm, IM	AO Quick Coupling	1

## Stop-foret



Référence	Taille de système	Longueur	Description	Pièces / Pqt.
A-2038	2.2/3.0	35 mm	pour forets hélicoïdaux canulés A-3738 et A-3838	1

## Fraises, canulées



A-3932



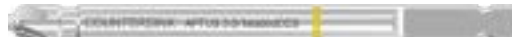
A-3937



A-3935



A-3938



A-3936



A-8004.02



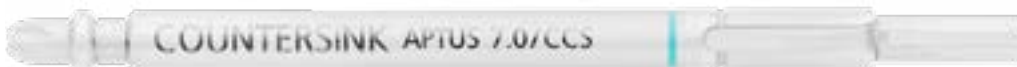
A-8004.03



A-8000.04



A-8000.05



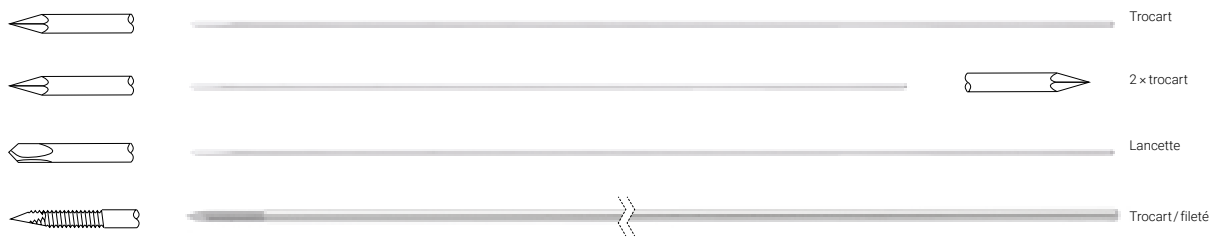
A-8001.02



A-8001.03

Référence	<b>STERILE</b>	Taille de système	Longueur	Description	Embout	Pièces / Pqt.
A-3932	A-3932S	1.7	50 mm	uniquement pour CCS	AO Quick Coupling	1
A-3935	A-3935S	2.2	68 mm	uniquement pour headedCCS	AO Quick Coupling	1
A-3936	A-3936S	3.0	68 mm	uniquement pour headedCCS	AO Quick Coupling	1
A-3937	A-3937S	2.2	68 mm	uniquement pour CCS	AO Quick Coupling	1
A-3938	A-3938S	3.0	68 mm	uniquement pour CCS	AO Quick Coupling	1
A-8000.04	A-8000.04S	5.0	117 mm	uniquement pour CCS	AO Quick Coupling	1
A-8000.05	A-8000.05S	5.0	117 mm	uniquement pour headedCCS	AO Quick Coupling	1
A-8001.02	A-8001.02S	7.0	135 mm	uniquement pour CCS	AO Large Quick Coupling	1
A-8001.03	A-8001.03S	7.0	135 mm	uniquement pour headedCCS	AO Large Quick Coupling	1
A-8004.02	A-8004.02S	4.0	117 mm	uniquement pour CCS	AO Quick Coupling	1
A-8004.03	A-8004.03S	4.0	117 mm	uniquement pour headedCCS	AO Quick Coupling	1

## Broches de Kirschner, acier inoxydable



Référence	STERILE	Taille de système	Ø	Description	Longueur	Longueur du filetage	Pièces / Pqt.
A-5040.00		2.2	0,8 mm	trocart	100 mm		10
A-5040.00/1	A-5040.00/1S	2.2	0,8 mm	trocart	100 mm		1
A-5040.01		2.2	0,8 mm	trocart	150 mm		10
A-5040.01/1	A-5040.01/1S	2.2	0,8 mm	trocart	150 mm		1
A-5040.10		3.0	1,1 mm	trocart	100 mm		10
A-5040.10/1	A-5040.10/1S	3.0	1,1 mm	trocart	100 mm		1
A-5040.11		3.0	1,1 mm	trocart	150 mm		10
A-5040.11/1	A-5040.11/1S	3.0	1,1 mm	trocart	150 mm		1
A-5040.30		4.0	1,25 mm	trocart	200 mm		10
A-5040.30/1	A-5040.30/1S	4.0	1,25 mm	trocart	200 mm		1
A-5040.42		5.0	1,6 mm	trocart	200 mm		10
A-5040.42/1	A-5040.42/1S	5.0	1,6 mm	trocart	200 mm		1
A-5040.74		7.0	2,2 mm	trocart	250 mm		10
A-5040.74/1	A-5040.74/1S	7.0	2,2 mm	trocart	250 mm		1
A-5040.90		1.7	0,6 mm	trocart	100 mm		10
A-5040.90/1	A-5040.90/1S	1.7	0,6 mm	trocart	100 mm		1
A-5042.00		2.2	0,8 mm	lancette	100 mm		10
A-5042.00/1	A-5042.00/1S	2.2	0,8 mm	lancette	100 mm		1
A-5042.10		3.0	1,1 mm	lancette	100 mm		10
A-5042.10/1	A-5042.00/1S	3.0	1,1 mm	lancette	100 mm		1
A-5043.00		2.2	0,8 mm	2x trocart	100 mm		10
A-5043.00/1	A-5043.00/1S	2.2	0,8 mm	2x trocart	100 mm		1
A-5043.10		2.2	0,8 mm	2x trocart	100 mm		10
A-5043.10/1	A-5043.10/1S	2.2	0,8 mm	2x trocart	100 mm		1
A-5044.30		4.0	1,25 mm	trocart / fileté	200 mm	10 mm	10
A-5044.30/1	A-5044.30/1S	4.0	1,25 mm	trocart / fileté	200 mm	10 mm	1
A-5044.42		5.0	1,6 mm	trocart / fileté	200 mm	10 mm	10
A-5044.42/1	A-5044.42/1S	5.0	1,6 mm	trocart / fileté	200 mm	10 mm	1
A-5044.74		7.0	2,2 mm	trocart / fileté	250 mm	10 mm	10
A-5044.74/1	A-5044.74/1S	7.0	2,2 mm	trocart / fileté	250 mm	10 mm	1

## Guide-broche parallèle à encliqueter



Référence	Taille de système	Description	Longueur	Pièces / Pqt.
A-2027	2.2/3.0	pour guide-forets A-2725 et A-2825 ou guide broche de Kirschner A-2009	20 mm	1

## Protection des tissus mous



A-2225



A-2725



A-2009



A-2825



A-2824



A-2039



A-2007



A-2008



A-8004.23



A-8000.23



A-8001.23



A-8004.25



A-8000.25



A-8001.25



A-8004.24



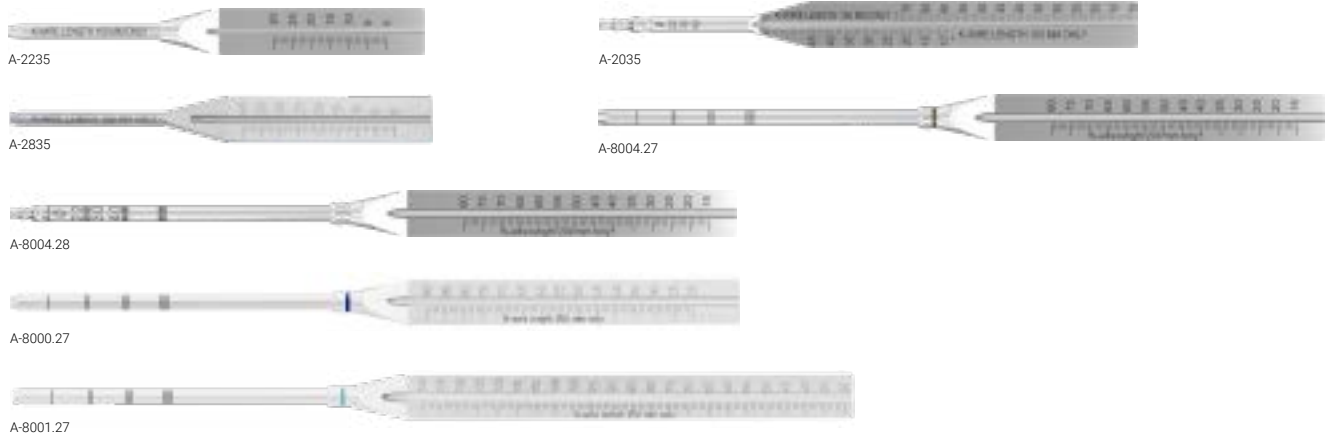
A-8000.24



A-8001.24

Référence	Taille de système	CCS/headedCCS	Description	Pièces / Pqt
A-2007	2.2/3.0	CCS/headedCCS	Guide broche Kirschner, percutané, extrémité 50 mm	1
A-2008	2.2/3.0/4.0	CCS	Guide broche Kirschner, percutané, extrémité 30 mm	1
A-2009	2.2/3.0/4.0	CCS	Guide broche Kirschner / canule de protection	1
A-2225	1.7	CCS	Guide broche Kirschner / canule de protection	1
A-2039	2.2/3.0	CCS	canule de protection	1
A-2725	2.2	CCS	guide-foret	1
A-2824	2.2/3.0	CCS/headedCCS	Guide broche Kirschner / canule de protection	1
A-2825	3.0	CCS	guide-foret	1
A-8000.23	5.0	CCS/headedCCS	canule de protection, AO Quick Coupling	1
A-8000.24	5.0	CCS/headedCCS	trocart pour A-8000.23	1
A-8000.25	5.0	CCS/headedCCS	guide broche Kirschner pour A-8000.23	1
A-8001.23	7.0	CCS/headedCCS	canule de protection, AO Large Quick Coupling	1
A-8001.24	7.0	CCS/headedCCS	trocart pour A-8001.23	1
A-8001.25	7.0	CCS/headedCCS	guide broche Kirschner pour A-8001.23	1
A-8004.23	4.0	CCS/headedCCS	canule de protection, AO	1
A-8004.24	4.0	CCS/headedCCS	trocart pour A-8004.23	1
A-8004.25	4.0	CCS/headedCCS	guide broche Kirschner pour A-8004.23	1

## Jauges de profondeur



Référence	Taille de système	Description	Longueur	Pièces / Pqt
A-2035	2.2/3.0	pour broche de Kirschner Ø 0,8 mm / 1,1 mm et longueur 100/150 mm, Isthme	143 mm	1
A-2235	1.7	pour broche de Kirschner Ø 0,6 mm et longueur 100 mm	110 mm	1
A-2835	2.2/3.0	pour broche de Kirschner Ø 0,8 mm / 1,1 mm et longueur 100 mm	110 mm	1
A-8000.27	5.0	pour broche de Kirschner Ø 1,6 mm et longueur 200 mm	193 mm	1
A-8001.27	7.0	pour broche de Kirschner Ø 2,2 mm et longueur 250 mm	223 mm	1
A-8004.27	4.0	pour broche de Kirschner Ø 1,25 mm et longueur 200 mm	192 mm	1
A-8004.28	4.0	pour broche de Kirschner Ø 1,25 mm et longueur 200 mm, Isthme	192 mm	1

## Manches, canulés



Référence	Taille de système	Description	Longueur	Embout	Pièces / Pqt.
A-2073	1.7/2.2/3.0	avec embout rotatif	125 mm	AO Quick Coupling	1
A-2077	4.0		129 mm	AO Quick Coupling	1
A-8000.20	5.0		151 mm	AO Quick Coupling	1
A-8001.10	7.0		171 mm	AO Large Quick Coupling	1

## Lames de tournevis, canulées, autopréhensives



A-2216 HD4



A-2716 HD7



A-2816 HD10



A-8004.11 HD12



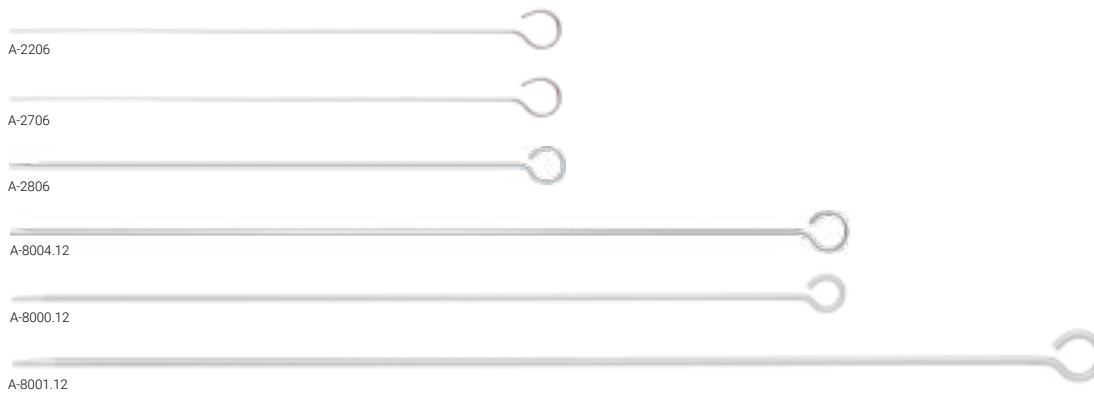
A-8000.21 HD15



A-8001.11 HD25

Référence	Taille de système	Interface	Description	Longueur	Embout	Pièces / Pqt.
A-2216	1.7	HD4	pour broche de Kirschner A 0,6 mm et longueur 100 mm	60 mm	AO Quick Coupling	1
A-2716	2.2	HD7	pour broche de Kirschner A 0,8 mm et longueur 100 mm	75 mm	AO Quick Coupling	1
A-2816	3.0	HD10	pour broche de Kirschner A 1,1 mm et longueur 100 mm	75 mm	AO Quick Coupling	1
A-8000.21	5.0	HD15	pour broche de Kirschner A 1,6 mm et longueur 200 mm	120 mm	AO Quick Coupling	1
A-8001.11	7.0	HD25	pour broche de Kirschner A 2,2 mm et longueur 250 mm	160 mm	AO Large Quick Coupling	1
A-8004.11	4.0	HD12	pour broche de Kirschner A 1,25 mm et longueur 200 mm	120 mm	AO Quick Coupling	1

## Stylets de nettoyage



Référence	Taille de système	∅	Longueur	Pièces / Pqt.
A-2206	1.7	0,6 mm	147 mm	1
A-2706	2.2	0,8 mm	147 mm	1
A-2806	3.0	1,1 mm	148 mm	1
A-8000.12	5.0	1,6 mm	222 mm	1
A-8001.12	7.0	2,3 mm	291 mm	1
A-8004.12	4.0	1,3 mm	222 mm	1

## Rugine



Référence	Largeur	Longueur	Pièces / Pqt.
A-7011	3 mm	185 mm	1

## Davier réducteur pour ostéotomies Scarf



Référence	Longueur	Pièces / Pqt.
A-2065	147 mm	1



# medartis

PRECISION IN FIXATION

R\_CCS-01000001\_v1 / 2024-05, Medartis AG, Suisse. Sous réserve de modifications techniques.

## FABRICANT & SIÈGE PRINCIPAL

Medartis AG | Hochbergerstrasse 60E | 4057 Bâle / Suisse  
T +41 61 633 34 34 | F +41 61 633 34 00 | [www.medartis.com](http://www.medartis.com)

## FILIALES

Allemagne | Australie | Autriche | Brésil | Chine | Espagne | États-Unis | France | Japon | Mexique  
Nouvelle-Zélande | Pologne | Royaume-Uni

Adresses et informations détaillées sur filiales et distributeurs sous [www.medartis.com](http://www.medartis.com)

CE CE  
0197

UK UK  
CA CA  
0086

Exclusion de responsabilité : Ces informations ont pour intérêt de présenter la gamme de dispositifs médicaux Medartis. Le chirurgien doit toujours se baser sur son propre jugement professionnel et clinique avant toute utilisation de produits spécifiques sur un patient donné. Medartis ne délivre pas d'avis médical. Pour des raisons d'homologation et/ou de procédures médicales, les dispositifs ne sont pas disponibles dans tous les pays. Votre représentant Medartis se tient à votre disposition pour toute question complémentaire ([www.medartis.com](http://www.medartis.com)). Ces informations contiennent des produits portant le marquage CE et/ou UKCA. Toutes les images sont fournies exclusivement à titre d'illustration et ne peuvent être considérées comme une représentation exacte du produit.  
Pour les États-Unis uniquement : selon la législation fédérale américaine, ce dispositif ne peut être vendu que par un praticien ou sur son ordonnance.

© Medartis 2024. Sauf indication contraire, tout le contenu du présent document est protégé par des droits d'auteur, des marques commerciales et d'autres droits de propriété intellectuelle, qui selon le cas, sont la propriété ou sous la licence de Medartis ou de ses filiales. Il est interdit de redistribuer, de dupliquer ou de divulguer tout ou partie du présent document sans l'accord écrit préalable de Medartis.