

medartis

PRECISION IN FIXATION

PRODUKTINFORMATION

# Minimalinvasive Chirurgie

Ergänzung zum distalen Radius-System 2.5



**APTUS** Wrist

# Minimalinvasive Chirurgie

Kleine Inzision, besseres kosmetisches Erscheinungsbild.

Ein minimalinvasiver Zugang führt zur Erhaltung der periostalen Blutversorgung und weniger Narbenbildung, da die Weichteile geschont werden<sup>1</sup>. Weitere Vorteile sind reduzierte Narbenschmerzen, ein besseres Narbenbild und höhere Patientenzufriedenheit<sup>2</sup>. Aus diesem Grund wurde das APTUS Distale Radius-System 2.5 um eine eigens konzipierte palmare Frakturplatte ergänzt.

Mit Blick auf die klinischen Bedürfnisse bei der minimalinvasiven Technik ist das distale Plattendesign bewusst schmal gehalten und ermöglicht so eine kurze Querinzision.

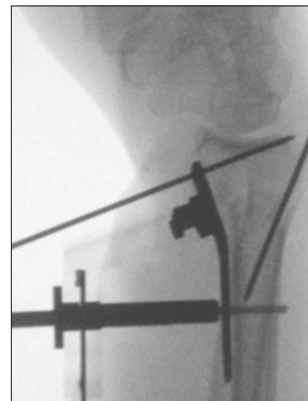
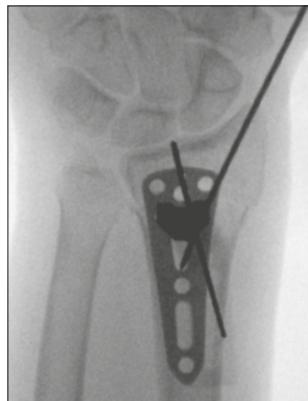
Proximal erleichtern das verjüngte Plattende und die abgeschrägten Kanten das Einbringen. Durch das symmetrische Design lässt sich die Platte sowohl für den linken als auch rechten distalen Radius verwenden. Ein einfach anzuwendendes Instrumentarium mit speziell entwickeltem Zielbügel unterstützt das geführte Einbringen und Fixieren der Platte über kleine Inzisionen.

Die Platte ist vollständig kompatibel mit den Schrauben und Instrumenten des APTUS Wrist Distalen Radius-Systems 2.5.

## Fallbeispiele



Intraoperative Röntgenbilder mit temporärer K-Draht-Fixierung



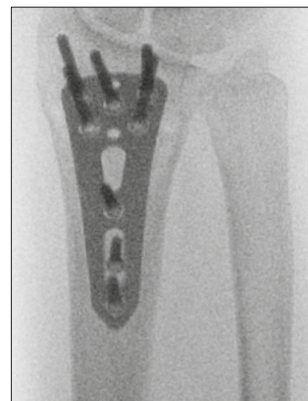
Intraoperatives Röntgenbild mit Schraubeneinbringung durch den Zielbügel



Postoperative Röntgenkontrolle



Präoperative Röntgenbilder



Postoperative Röntgenkontrolle

## Geführtes Einbringen mit dem Zielbügel.

### Klinische Vorteile

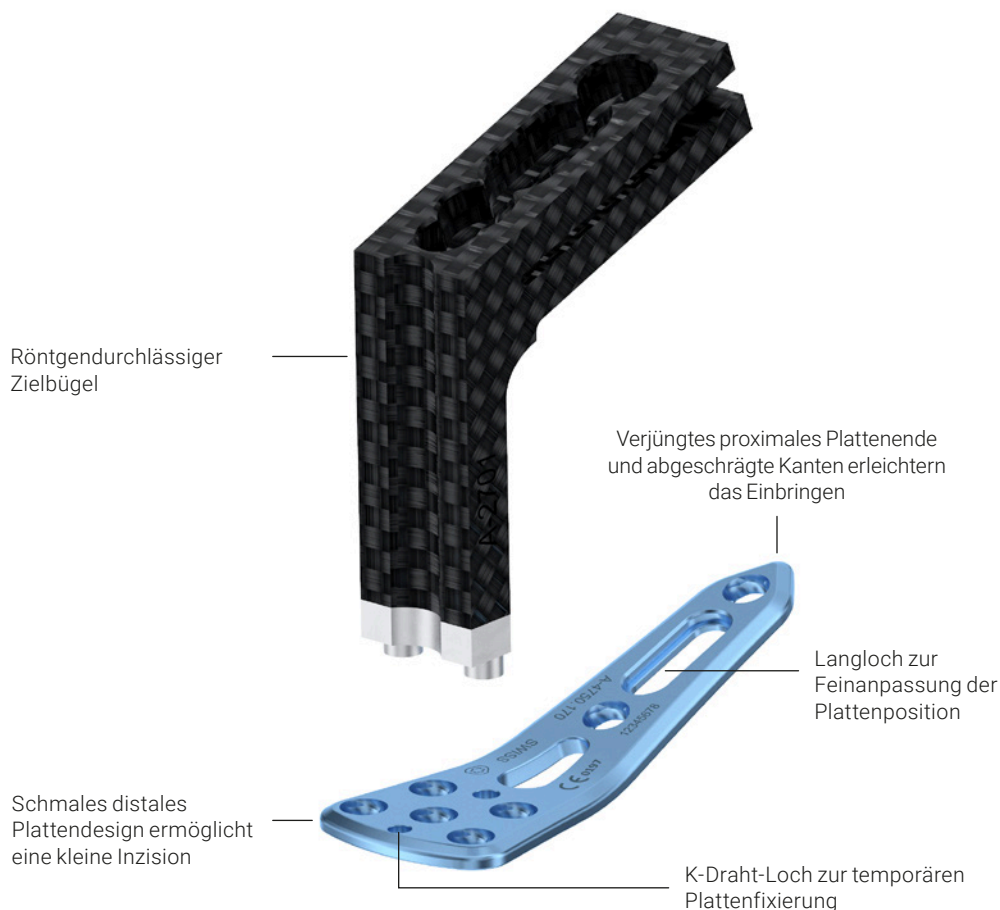
Das schmale Plattendesign ist auf eine minimalinvasive Einbring- und Fixierungsmethode ausgelegt.

- Spezifisch entwickelter Zielbügel (röntgendurchlässig)
- erleichtert das Einbringen und Positionieren der Platte
  - bietet Führung beim Einbringen der proximalen Schrauben

### Plattenmerkmale

TriLock – multidirektionale Winkelstabilität von  $\pm 15^\circ$  in allen Richtungen und in jedem Schraubenloch\*.

Niedriges Plattenprofil, abgerundete Kanten und glatte Oberfläche zur Schonung der Weichteile.



\*Ausnahme: Langloch

1. Dong-Yeong Lee et al.; A Meta-analysis of Studies of Volar Locking Plate Fixation of Distal Radius Fractures: Conventional versus Minimally Invasive Plate Osteosynthesis. Clinics in Orthopedic Surgery 2019;11:208–219
2. Zhang X, Huang X, Shao X, Zhu H, Sun J, Wang X; A comparison of minimally invasive approach vs conventional approach for volar plating of distal radial fractures. Acta Orthop Traumatol Turc 2017;51(02):110–117

WRIST-14000300\_v0 / © 2021-07, Medartis AG, Schweiz. Technische Änderungen vorbehalten.

#### **HERSTELLER & HAUPTSITZ**

Medartis AG | Hochbergerstrasse 60E | 4057 Basel / Schweiz  
P +41 61 633 34 34 | F +41 61 633 34 00 | [www.medartis.com](http://www.medartis.com)

#### **TOCHTERGESELLSCHAFTEN**

Australien | Brasilien | China | Deutschland | Frankreich | Japan | Mexiko | Neuseeland | Österreich | Polen | Spanien | UK | USA

Adressen und weitere Informationen bezüglich unserer Tochtergesellschaften und Distributoren siehe [www.medartis.com](http://www.medartis.com)



Haftungsausschluss: Diese Informationen sollen das Medartis Produktangebot von Medizinprodukten aufzeigen. Der Chirurg muss sich stets auf seine eigene fachmedizinische Einschätzung stützen, um über den Einsatz eines bestimmten Produkts bei der Behandlung des jeweiligen Patienten zu entscheiden. Medartis erteilt keinen ärztlichen Rat. Die Produkte sind möglicherweise aus Registrierungsgründen und / oder wegen medizinischer Verfahren nicht in allen Ländern verfügbar. Für weitere Informationen wenden Sie sich bitte an Ihren Medartis Vertreter ([www.medartis.com](http://www.medartis.com)). Diese Informationen enthalten Produkte mit der CE-Kennzeichnung. Nur für USA: Gemäss Bundesgesetz darf die Abgabe dieses Produkts nur an Ärzte oder in deren Auftrag erfolgen.